

## 01 02 TERMÓMETROS BIMETÁLICOS CON VAINA



Código	Conexión		Diam. ø mm	Long mm	°C	€
<ul style="list-style-type: none"> <li>• Caja: Acero galvanizado</li> <li>• Aro: Acero inoxidable</li> <li>• Vaina: Latón</li> </ul>						
<b>POSTERIOR</b>						
IM 01 101 IM 01 102	Posterior	1/2"	42 mm	50 50	0/120 0/300	10,10 10,10
IM 01 111 IM 01 112 IM 01 113 IM 01 114 IM 01 115	Posterior	1/2"	63 mm	50 100 100 100 200	0/120 0/120 0/200 0/300 0/500	8,33 10,00 13,17 13,17 14,50
IM 01 121 IM 01 122 IM 01 123 IM 01 124 IM 01 125 IM 01 126	Posterior	1/2"	80 mm	50 100 50 100 50 100	-30/50 -30/50 0/60 0/60 0/120 0/120	10,00 11,50 10,00 11,50 9,50 10,83
IM 01 131 IM 01 132 IM 01 133 IM 01 134 IM 01 135 IM 01 136	Posterior	1/2"	100 mm	50 100 50 100 50 100	-30/50 -30/50 0/60 0/60 0/120 0/120	12,33 14,17 12,33 14,17 11,67 13,50
<b>VERTICAL</b>						
IM 02 101 IM 02 102 IM 02 103 IM 02 104 IM 02 105 IM 02 106 IM 02 107 IM 02 108	Vertical	1/2"	80 mm	50 100 50 100 50 100 50 100	-30/50 -30/50 0/60 0/60 0/120 0/120 0/200 0/200	21,33 22,67 21,33 22,67 20,33 21,67 23,33 25,00

## VAINAS



Código	Long. mm.	Rosca	€
<ul style="list-style-type: none"> <li>• Latón</li> <li>• Diam. int.: 9,5 m.</li> <li>• Diam. ext.: 10,5 m</li> <li>• Sujeción por tornillo</li> </ul>			
IM 01 215 IM 01 216 IM 01 217	50 100 200	1/2"	3,50 4,17 6,00

## 01 TERMÓMETROS BIMETÁLICOS DE ACERO INOXIDABLE

**FABRICACIÓN  
BAJO PEDIDO**



Vista posterior

Código	Ø Esfera	Longitud	Escala (°C)	€
<ul style="list-style-type: none"> <li>• Caja y aro: acero inoxidable AISI-304</li> <li>• Inmisor: acero inoxidable AISI-304 diam. 8 mm</li> <li>• Racor: acero inoxidable AISI-303</li> <li>• Conexión: rosca macho 1/2"</li> <li>• Grado de protección: IP65 según IEC 529</li> <li>• Precisión: KI.2 según EN13190</li> </ul>				
<b>HORIZONTAL</b>				
IM 01 231 IM 01 232 IM 01 233 IM 01 234	80 mm	100 mm	-20/+40 0-60 0-120 0-200	55,40 55,40 55,40 55,40
IM 01 241 IM 01 242 IM 01 243 IM 01 244	100 mm	100 mm	-20/+40 0-60 0-120 0-200	75,07 75,07 75,07 75,07
<b>VERTICAL</b>				
IM 02 231 IM 02 232 IM 02 233 IM 02 234	80 mm	100 mm	-20/+40 0-60 0-120 0-200	89,18 89,18 89,18 89,18
IM 02 241 IM 02 242 IM 02 243 IM 02 244	100 mm	100 mm	-20/+40 0-60 0-120 0-200	126,51 126,51 126,51 126,51
<b>VAINA (OPCIONAL)</b>				
IM 01 222	<ul style="list-style-type: none"> <li>• Construcción: acero inoxidable AISI-316</li> <li>• Diámetro: 10 mm int. x 12 mm ext.</li> <li>• Longitud: 100 mm</li> <li>• Conexión: rosca macho/hembra de 1/2"</li> </ul>			33,36
<p><b>Nota:</b> Bajo consulta podemos ofertar otros diámetros, longitudes y escalas</p>				

## 03 TERMÓMETROS CON BULBO Y CAPILAR



Código	Artículo	€
	<b>CIRCULAR Ø 57 mm</b>	
IM 03 001	• Taladro panel Ø52 • Escala -40 a 40° C (Frío) Bulbo Ø 8,5 x 30 mm capilar 1 m	12,25
IM 03 002	• Escala 0 a 120° C (Calefacción) Bulbo Ø 6,5 x 15,5 mm capilar 1 m fondo blanco	9,75
IM 03 005	Bulbo Ø 6,5 x 15,5 mm capilar 1,5 m fondo negro	9,75
IM 03 003	Bulbo Ø 6,5 x 15,5 mm capilar 2 m	17,92
IM 03 004	Bulbo Ø 6,5 x 33 mm capilar 3 m	13,95
IM 03 006	• Escala 0 a 200° C Bulbo Ø 6,5 x 25,5 mm capilar 2 m	17,45
IM 03 008	• Escala 50 a 350° C Bulbo Ø 6,5 x 18 mm capilar 1 m	12,70
IM 03 009	Bulbo Ø 6,5 x 18 mm capilar 3 m	14,90
	<b>CIRCULAR Ø 80 mm CON ARO NEGRO</b>	
IM 03 105	• Escala - 40 a 40° C (frío) • Salida vertical u horizontal • Capilar 1.500 mm forrado PVC	43,60
	<b>CIRCULAR Ø 100 mm CON ARO NEGRO</b>	
IM 03 106	• Escala - 40 a 40° C (frío) • Salida vertical u horizontal • Capilar 1.500 mm forrado PVC	46,10
	<b>RECTANGULAR 65 x 14 mm</b>	
IM 03 011	• Taladro panel: 62,5 x 11,5 mm Escala -40 a 40° C (Frío) Bulbo Ø 8,5 x 23,5 mm capilar 1 m	10,75
IM 03 012	Escala 0 a 120° C Bulbo Ø 6,5 x 24 mm capilar 3 m	15,75
	<b>RECTANGULAR 64 x 31 mm</b>	
IM 03 021	• Taladro panel: 58,5 x 25,5 mm Escala -40 a 40° C frío Bulbo Ø 8,5 x 23,5 mm capilar 1 m	12,25
IM 03 022	Escala 0 a 120° C (Calefacción) Bulbo Ø 6,5 x 28 mm capilar 1 m	11,90
IM 03 024	Escala 0 a 200° C Bulbo Ø 3 x 114 mm capilar 1m	17,12
IM 03 025	Escala 50 a 350° C Bulbo Ø 3 x 80 mm capilar 1m	13,35

## 04 TERMÓMETROS BIMETÁLICOS VARIOS



Código	Artículo	€
	<b>ABRAZADERA</b>	
IM 04 005	• Base curva con muelle acople • Diámetro 65 mm Escala 0 a 120° C	7,00
IM 04 103	Escala 0 a 200° C (*)	34,80
IM 04 104	Escala 0 a 300° C (*)	34,80
	<b>AMBIENTE CIRCULAR</b>	
IM 04 111	Escala -30 a 50° C — Para congeladores o vitrinas — Diámetro 65 mm — Con gancho colgar	4,60

(\*) Modelos a extinguir

## 04 TERMÓMETRO INTERIOR - EXTERIOR



Código	Artículo	€
IM 04 503	<b>DIGITALES</b>	30,59
	<b>TFA - 5824</b> — Escala interior -10 a +60° C — Escala exterior -50 a +70° C — Cable sonda ext. long. 2,5 mts. — Memoria de máxima y mínima — Incl. pie sobremesa y orificio montaje mural — Dimensiones: 61 x 84 x 19 mm	

## 05 TERMÓMETRO CAPILAR CON CONTACTOS



Código	Artículo	€	
IM 05 005 IM 05 006 IM 05 007 IM 05 008	<ul style="list-style-type: none"> <li>• Diámetro de esfera 60 mm</li> <li>• Bulbo standard Ø8 x 100 mm, rosca 3/8"</li> <li>• Contacto de 5A a 220 V (óhmica)</li> <li>• Contacto conmutado</li> <li>• Conexión con fastón</li> <li>• Capilar 1,5 m</li> </ul>		
	Escala -40 a 40° C		131,89
	Escala 0 a 120° C		131,89
	Escala 0 a 250° C		138,00
Escala 0 a 350° C	138,00		

## 06 TERMOMANÓMETROS



Toma inferior



Toma posterior

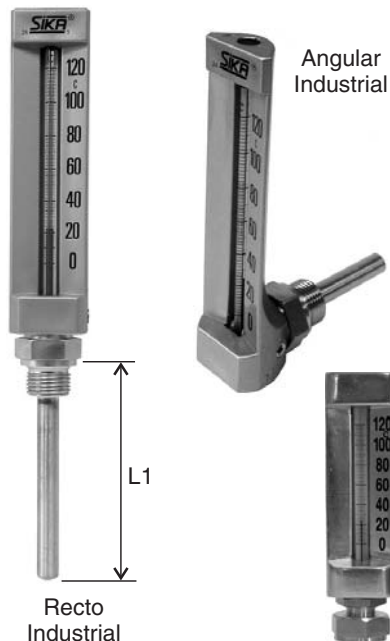


Código	Artículo	€
IM 06 005	<ul style="list-style-type: none"> <li>• Diámetro de esfera 80 mm rosca 1/2"</li> <li>• Válvula de retención incorporada</li> <li>• Escala temperatura 120° C</li> </ul>	20,00
	<b>TOMA INFERIOR</b>	
IM 06 006	Escala 0 - 4 Kgr./cm <sup>2</sup> Escala 0 - 6 Kgr./cm <sup>2</sup>	20,00
IM 06 015	<b>TOMA POSTERIOR</b>	21,00
	Escala 0 - 4 Kgr./cm <sup>2</sup> Escala 0 - 6 Kgr./cm <sup>2</sup>	
IM 06 018	<b>CON BULBO Y CAPILAR</b>	24,80
	Escala 0 - 120° C / 0 - 6 Kgr./cm <sup>2</sup> • Incluye válvula de retención manómetro	
IM 06 026	• Diámetro 57 mm 2 capilares 1 mt. BLANCO • Escala 0 - 120° C / 0 - 6 Kgr./cm <sup>2</sup> • Incluye válvula de retención manómetro	24,80
IM 06 027	Igual al IM 06 026 con 2 capilares de 2 m	26,80
IM 06 028	Igual al IM 06 027 pero con esfera NEGRA	24,80

## 08 TERMÓMETROS DE CAPILLA

- Cuerpo anodizado dorado
- Vaina latón rosca 1/2" macho
- Numeración grabada en el cuerpo
- Columna de líquido azul
- Cristal prismático
- Dimensiones según DIN

### • Industrial



Código	Caja	Ejecución	Escala °C	Long. L1	€
IM 08 001	110 x 36	RECTO	-20 a 40	50	33,87
IM 08 002			0 a 60	50	30,37
IM 08 003			0 a 120	50	32,12
IM 08 005			-20 a 40	100	36,60
IM 08 006			0 a 60	100	33,87
IM 08 007			0 a 120	100	32,32
IM 08 011			110 x 36	ANGULAR	-20 a 40
IM 08 012	0 a 60	50			31,93
IM 08 013	0 a 120	50			29,98
IM 08 015	-20 a 40	100			38,74
IM 08 016	0 a 60	100			36,01
IM 08 017	0 a 120	100			33,87
IM 08 021	150 x 36	RECTO			-20 a 40
IM 08 022			0 a 60	50	32,32
IM 08 023			0 a 120	50	29,98
IM 08 024			0 a 200	50	38,35
IM 08 025			-20 a 40	100	38,35
IM 08 026			0 a 60	100	33,87
IM 08 027			0 a 120	100	31,93
IM 08 028			0 a 200	100	40,89
IM 08 031	150 x 36	ANGULAR	-20 a 40	50	38,35
IM 08 032			0 a 60	50	35,62
IM 08 033			0 a 120	50	33,87
IM 08 034			0 a 200	50	40,89
IM 08 035			-20 a 40	100	40,89
IM 08 036			0 a 60	100	37,38
IM 08 037			0 a 120	100	35,62
IM 08 038			0 a 200	100	43,80

### • Calefacción

Código	Caja	Ejecución	Escala °C	Long. L1	€
IM 08 041	110 x 36	RECTO	0 a 120	50	16,29

## 09 TERMÓMETROS CRISTAL



Código	Artículo	€
	<b>PARA CÁMARAS FRIGORÍFICAS</b>	
IM 09 031	• Funda metálica Escala: -40 a 40° C	11,33
IM 09 032	Escala: 0 a 100° C	11,33

## TERMÓMETROS AMBIENTE CRISTAL



T-1302

TA-248

TA-250

Código	Artículo	€
	<b>TERMÓMETRO AMBIENTE</b>	
IM 09 102	• Escala -30 a 50° C • Dimensiones 210 x 45 mm Mod. T - 1302	5,00
	<b>TERMÓMETRO MÁXIMA - MÍNIMA</b>	
IM 09 121	• Escala -30 a 50° C Mod. TA - 248 interior	20,51
IM 09 122	• Dimensiones 175 x 45 mm Mod. TA -250 para exterior con visera	17,80
	• Dimensiones 200 x 80 mm	

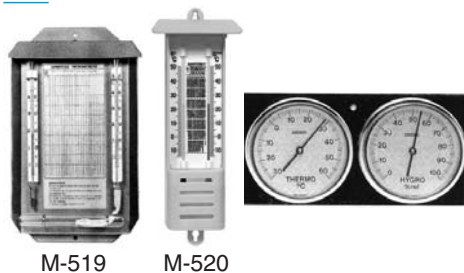
### VAINAS

D



Código	Material				€
	VAINAS LATÓN				
	Ø int (mm)	Ø ext. (mm)	long. (mm)	Rosca	
<b>• Sujeción con tornillo</b>					<b>Ver Apartado Control y Regulación</b> 2,67 4,00 6,00
CO 05 905	7	10	40	1/2"	
CO 05 903	8	10	130	1/2"	
CO 05 901	10	12	130	1/2"	
IM 01 215	9	12	50	1/2"	
IM 01 216	9	12	100	1/2"	
IM 01 217	9	12	200	1/2"	
<b>• Sujeción por muelle</b>					<b>Ver Apartado Control y Regulación</b>
CO 02 110	7	8	50	1/2"	
CO 02 111	7	8	100	1/2"	
CO 02 112	10	11	50	1/2"	
CO 02 113	10	11	100	1/2"	
CO 02 114	10	11	150	1/2"	
CO 02 115	15	16	100	1/2"	
CO 02 116	15	16	120	1/2"	
CO 02 117	Muelle vaina 10 x 11				
CO 02 120	Muelle vaina 15 x 16				
<b>• Sujeción con fleje</b>					<b>Ver Apartado Control y Regulación</b>
CO 02 502	10	11	200	1/2"	
CO 02 503	10	11	280	1/2"	
<b>VAINAS ACERO INOXIDABLE</b>					<b>Ver Apartado Control y Regulación</b> 11,60 11,60 Ver Apartado Control y Regulación 33,36 33,36 35,31 35,31 14,57 14,68 15,54 16,58 14,81 14,85 15,90 17,02
	Ø int (mm)	Ø ext. (mm)	long. (mm)	Rosca	
<b>• Sujeción con tornillo</b>					
CO 35 061	8	10	50	1/4"	
CO 35 062	8	10	100	1/4"	
CO 05 906	7	10	40	1/2"	
CO 05 904	8	10	130	1/2"	
CO 05 902	10	12	130	1/2"	
<b>• Conexión macho-hembra</b>					
IM 01 221	10	12	50	1/2" x 1/2"	
IM 01 222	10	12	100	1/2" x 1/2"	
IM 01 223	10	12	150	1/2" x 1/2"	
IM 01 224	10	12	200	1/2" x 1/2"	
<b>VAINAS ACERO INOXIDABLE AISI 316</b>					
CO 35 071	8	10	50	1/2"	
CO 35 072	8	10	100	1/2"	
CO 35 074	8	10	200	1/2"	
CO 35 075	8	10	250	1/2"	
<b>SUJECIÓN CON TORNILLO</b>					
CO 35 081	10	12	50	1/2"	
CO 35 082	10	12	100	1/2"	
CO 35 084	10	12	200	1/2"	
CO 35 085	10	12	250	1/2"	

### 15 HIGRÓMETROS



M-519

M-520

Código	Artículo	€
IM 15 519	<b>Psycrómetro Mural</b> Modelo 519 (metálico)	94,30
IM 15 520	Modelo 520 (plástico)	18,62
IM 15 525	<b>Higrómetro-Termómetro para cámaras alta precisión con dos esferas Ø 80 mm</b> • Escalas: -30 a 60°C / 0 a 100% Hr. • Precisión: ± 1°C / ± 4% Hr.	158,81

## 15 INDICADOR DE TEMPERATURA Y HUMEDAD



Código	Modelo	€
	<ul style="list-style-type: none"> <li>Dimensiones: 420 x 300 mm</li> <li>Rango temperatura: 0 a 99°C con decimal</li> <li>Rango humedad: 0 a 99% con decimal</li> <li>Incluye sondas</li> <li>Display color rojo de 100 mm</li> </ul>	
IM 16 131	Panel indicador THR-S132	495,00
IM 16 132	Sonda adicional de temperatura y humedad	105,00

## HIGRÓMETRO Y TERMÓMETRO MURAL



Código	Modelo	€
	<ul style="list-style-type: none"> <li>Altura dígitos 57 mm</li> <li>Escala: -20 a +70°C, 10 a 90% HR</li> <li>Alimentación: 220V</li> <li>Dimensiones: 230 x 110 x 40 mm</li> </ul>	
IM 15 531	INDICADOR LT.G	492,80

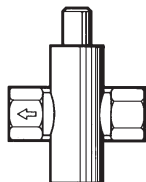
## 29 ACCESORIOS PARA MANÓMETROS



Código	Artículo	€
	<b>GRIFO PURGA CON PLATINA COMPROBACIÓN</b>	
IM 29 001	Rosca 1/4" M/H	12,89
IM 29 002	Rosca 3/8" M/H	12,53
IM 29 003	Rosca 1/2" M/H	13,54
	<b>GRIFO PURGA SIN PLATINA</b>	
IM 29 007	Rosca 1/4" M/H	11,67
IM 29 008	Rosca 3/8" M/H	11,72
IM 29 009	Rosca 1/2" M/H	13,33
	<b>LIRAS DE COBRE</b>	
IM 29 011	Rosca 1/4" M/H	12,50
IM 29 012	Rosca 3/8" M/H	13,40
IM 29 013	Rosca 1/2" M/H	15,16
	<b>TUBO SIFÓN DE ACERO ESTIRADO</b>	
IM 29 021	Rosca 1/4" M/H	31,67
IM 29 022	Rosca 3/8" M/H	35,28
IM 29 023	Rosca 1/2" M/H	43,30
	<b>TUBO SIFÓN DE ACERO INOX. AISI-304</b>	
IM 29 025	Rosca 1/4" M/H	24,97
IM 29 026	Rosca 3/8" M/H	32,89
IM 29 027	Rosca 1/2" M/H	43,45
	<b>COMPROBADORES "PETERSON"</b>	
IM 29 031	Comprobador de presión de aguja 1/4" hembra	71,30
IM 29 032	Toma de presión rosca 1/4" macho	3,59
	<b>REDUCCIONES PARA MANÓMETROS</b>	
AA 25 021	Reducción 1/4" H a 3/8" M	1,09
AA 25 082	Reducción 1/4" M a 3/8" H	1,86
AA 25 080	Reducción 1/8" M a 3/8" H	2,09
AA 25 024	Reducción 1/2" M a 1/4" H	1,78
AA 25 072	Reducción 1/2" M a 3/8" H	1,67
	<b>AMORTIGUADORES DE DISCO</b>	
IM 29 101	Rosca 1/4"	27,90
IM 29 103	Rosca 1/2"	36,04

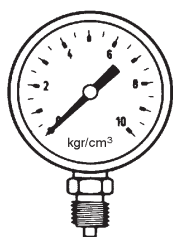


Protector golpes color azul y rojo, ver catálogo Refrigeración 06 HF 491 y 492



Código	Artículo	€
IM 29 151	<b>PROTECTOR GOLPES</b>	2,25
	• En goma negra, diámetro 63 mm	
IM 29 201 AC 01 027 IM 29 203 IM 29 204	<b>RETENCIÓN MANÓMETROS</b>	2,91 1,87 2,14 2,66
	Rosca 1/4"	
	Rosca 3/8"	
	Rosca 1/2"	
IM 29 204	Rosca 1/2" macho x 3/8" hembra	2,66
IM 29 300 IM 29 301	<b>VÁLVULAS PULSADORA AIRE - GAS</b>	16,59 18,18
	Rosca 1/4"	
IM 29 301	Rosca 1/2" Tipo PN 4	18,18

## MANÓMETROS



*Nota: Para código añadir los dos últimos dígitos indicativos de la escala*

Código	Escalas (bar)
IM •••01	0 - 1,6
IM •••17	0 - 2,5
IM •••02	0 - 3
IM •••03	0 - 4
IM •••04	0 - 6
IM •••05	0 - 10
IM •••18	0 - 12
IM •••06	0 - 16
IM •••07	0 - 25

Código	Escalas (bar)
IM •••08	0 - 40
IM •••09	0 - 60
IM •••10	0 - 100
IM •••11	0 - 160
IM •••12	0 - 250
IM •••13	0 - 315
IM •••14	0 - 400
IM •••15	0 - 600
IM •••16	0 - 1000

## 30 MANÓMETRO VERTICAL



- Ø53 y Ø63 (Caja plástico)
- Ø80, Ø100 (Todo metálico)

Código	Rosca	Diámetro	Escalas (bar)	€
IM 30 2••	1/8"	50	0 a 25	4,28
IM 30 301 IM 30 3•• IM 30 3••			0 - 1,6 2,5 a 25 40 a 60	4,28 3,67 4,28
IM 30 401 IM 30 4•• IM 30 4•• IM 30 4••	1/4"	60	0 - 1,6 2,5 a 25 40 a 60 100 a 315	4,55 4,17 4,55 21,35
IM 30 501 IM 30 5•• IM 30 5••			0 - 1,6 2,5 a 40 60 a 100	15,05 9,15 41,95
IM 30 601 IM 30 6•• IM 30 6••	1/2"	100	0 - 1,6 2,5 a 60 100 a 1000	14,97 11,33 73,34

## 31 MANÓMETRO TOMA POSTERIOR



- Ø43, Ø53 y Ø63 (Caja plástico)
- Ø80, Ø100 (Todo metálico, FABRICACIÓN BAJO PEDIDO)

Código	Rosca	Diámetro	Escalas (bar)	€
IM 31 018	1/8"	40	0 a 12	3,60
IM 31 201 IM 31 2••	1/8"	50	0 - 1,6 2,5 a 25	4,28 3,82
IM 31 301 IM 31 3•• IM 31 3••			0 - 1,6 2,5 a 25 40 a 60	4,28 3,82 4,28
IM 31 401 IM 31 4•• IM 31 4•• IM 31 4••	1/4"	60	0 - 1,6 2,5 a 25 40 a 60 100 a 315	5,10 4,50 5,10 22,06
IM 31 5••			1/2"	80
IM 31 6•• IM 31 6••	1/2"	100 (*)	1,6 a 40 60 a 1000	60,69 66,48

(\*) Rosca descentrada

### 33 MANÓMETRO BAÑO GLICERINA

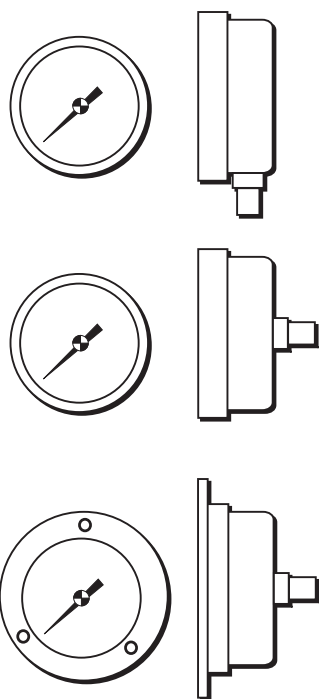


Código	Escalas (bar)
IM •••01	0 - 1,6
IM •••17	0 - 2,5
IM •••03	0 - 4
IM •••04	0 - 6
IM •••05	0 - 10
IM •••06	0 - 16
IM •••07	0 - 25
IM •••08	0 - 40

Código	Escalas (bar)
IM •••09	0 - 60
IM •••10	0 - 100
IM •••11	0 - 160
IM •••12	0 - 250
IM •••13	0 - 315
IM •••14	0 - 400
IM •••15	0 - 600
IM •••16	0 - 1000

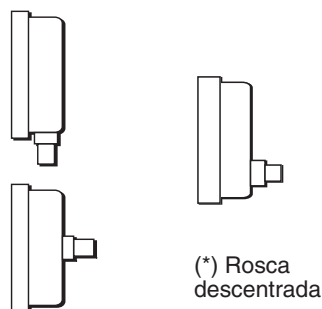
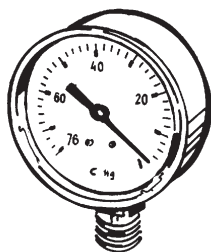
*Nota: Para código añadir los dos últimos dígitos indicativos de la escala*

#### • Caja inoxidable



Código	Rosca	Diámetro	Escalas (bar)	€
<b>MANÓMETRO VERTICAL</b>				
IM 33 001 IM 33 0•• IM 33 0•• IM 33 0••	1/4"	63	0 - 1,6 2,5 a 60 100 a 315 400 a 600	10,87 9,17 10,87 12,79
IM 33 101 IM 33 1•• IM 33 1•• IM 33 1••	1/2"	100	0 - 1,6 2,5 a 60 100 a 315 400 a 600	32,20 25,00 32,20 33,60
<b>MANÓMETRO TOMA POSTERIOR</b>				
IM 33 201 IM 33 2•• IM 33 2•• IM 33 2••	1/4"	63	0 - 1,6 2,5 a 60 100 a 315 400 a 600	12,15 10,50 12,15 14,07
IM 33 223	Brida fijación panel			2,00
IM 33 3•• IM 33 3••	1/2"	100 (*)	1,6 a 40 60 a 1000	68,02 76,89
<b>MANÓMETRO TOMA POSTERIOR CON ARO</b>				
IM 33 401 IM 33 4•• IM 33 4•• IM 33 4••	1/4"	63	0 - 1,6 2,5 a 60 100 a 315 400 a 600	14,30 12,83 14,30 15,67

### 34 VACUÓMETRO Y MANOVACUÓMETROS



(\*) Rosca descentrada

Código	Rosca	Diámetro	Escalas	€
<b>VACUÓMETRO VERTICAL</b>				
IM 34 001 IM 34 002 IM 34 003	1/4" 1/4" 1/2"	50 60 100	- 76 a 0 cm Hg	4,28 4,55 14,97
<b>VACUÓMETRO TOMA POSTERIOR</b>				
IM 34 011 IM 34 012 IM 34 013	1/4" 1/4" 1/2"	50 60 100 (*)	- 76 a 0 cm Hg	4,28 4,84 63,63
<b>MANOVACUÓMETROS VERTICAL</b>				
IM 34 201 IM 34 401	1/4" 1/2"	60 100	-1 a 5 bar	4,55 32,15
<b>MANOVACUÓMETROS POSTERIOR</b>				
IM 34 601 IM 34 801	1/4" 1/2"	63 100 (*)	-1 a 5 bar	4,84 63,63
(*) Rosca DESCENTRADA				

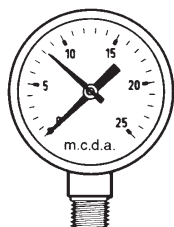
## 34 VACUÓMETROS BAÑO GLICERINA



Código	Rosca	Diámetro	Escalas	€
<b>VACUÓMETRO VERTICAL</b>				
IM 34 006	1/4"	63	-76 a 0 cm Hg	10,87
IM 34 008	1/4"	63	-1 a 0 bar	11,63
IM 34 007	1/2"	100	-76 a 0 cm Hg	32,20
<b>VACUÓMETRO TOMA POSTERIOR</b>				
IM 34 016	1/4"	63	-76 a 0 cm Hg	12,15
IM 34 017	1/2"	100 (*)	-76 a 0 cm Hg	68,02
<b>VACUÓMETRO TOMA POSTERIOR CON ARO</b>				
IM 34 015	1/4"	63	-76 a 0 cm Hg	13,75

(\*) Rosca descentrada

## 35 HIDRÓMETROS



Código	Rosca	Diámetro	Escalas m.c.d.a.	€
<b>CON AGUA ROJA AJUSTABLE</b>				
IM 35 163	3/8"	60	0 - 16	10,75
IM 35 165			0 - 25	10,75
IM 35 167			0 - 40	10,75
IM 35 168			0 - 60	10,75

## HIDRÓMETRO O MANÓMETRO A DISTANCIA



Código	Rosca	Diámetro	Escalas	€
<ul style="list-style-type: none"> <li>• Capilar 1,5 metros / 1 metro</li> <li>• Aguja de ajuste roja</li> </ul>				
IM 35 201	1/4"	57	0 a 30 m.c.d.a.	15,22
IM 35 202	1/4"	57	0 a 6 kg./cm <sup>2</sup>	15,73

(\*) Modelo a extinguir

## 36 VENTÓMETROS PARA GAS



Código	Rosca	Diámetro	Escalas mm.c.d.a.	€
<b>VENTÓMETRO VERTICAL</b>				
IM 36 051	1/4"	63	0 - 600	35,50
IM 36 052			0 - 1000	35,50
IM 36 055			0 - 1600	35,50
IM 36 054			0 - 2500	35,50
IM 36 056			0 - 4000	35,50
IM 36 057			0 - 6000	35,50
IM 36 655	OLIVA	63	0 - 600	45,00
IM 36 151	1/2"	100	0 - 600	72,10
IM 36 152			0 - 1000	72,10
IM 36 157			0 - 1600	72,10
IM 36 154			0 - 2500	72,10
IM 36 155			0 - 4000	72,10
IM 36 156			0 - 6000	72,10

## 37 MANÓMETROS ESPECIALES

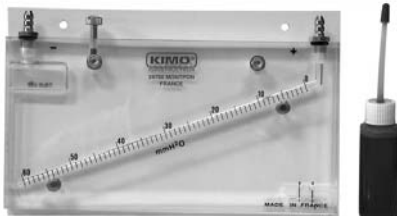


Código	Artículo	€
	<b>PARA CIRCUITO CERRADO</b>	
IM 37 003	• Escala 0 a 4 Kg/cm <sup>2</sup> • Aguja de ajuste y sector verde • Esfera Ø 50 mm Rosca 1/4"	3,85
IM 37 103	Toma VERTICAL Toma POSTERIOR	3,85
	<b>PARA CONTROL DE LLENADO DE VASOS EXPANSIÓN</b>	
IM 37 122	• Escala 0 - 6 bar/psi • Acople directo • Esfera de Ø 50 mm • Estuche de polipiel	30,00

## 40 MANÓMETROS DE COLUMNA



Serie HP



Serie MG



Serie MT

Código	Artículo	€
	<b>COLUMNA INCLINADA</b>	
	• Gran sensibilidad de medida • Regleta móvil para ajuste a cero • Nivel de burbuja para horizontalidad • Cuerpo de metacrilato • Soporte PVC blanco para fijación en pared • Incluye: tornillos y tacos, dos rácores y un frasco de líquido	
	<b>SERIE HP</b>	
IM 40 011	• Aplicaciones: salas blancas, bloques operatorios, laboratorios, etc. • Resolución: 0,1 mm c.d.a. <b>HP 5</b> 0 - 5 mm c.d.a.	84,85
IM 40 012	<b>HP 10</b> 0 - 10 mm c.d.a.	102,80
	<b>SERIE MG</b>	
	• Aplicaciones: ventilación, climatización, calefacción, filtros, etc. • Resolución: 1 mm c.d.a.	
IM 40 015	<b>MG 40</b> 0 - 40 mm c.d.a.	86,50
IM 40 016	<b>MG 60</b> 0 - 60 mm c.d.a.	102,80
IM 40 017	<b>MG 80</b> 0 - 80 mm c.d.a.	117,50
IM 40 018	<b>MG 100</b> 0 - 100 mm c.d.a.	124,00
	<b>SERIE MT (KIT PORTÁTIL)</b>	
	• Aplicaciones: ventilación, climatización, filtros, calefacción, cámaras de combustión, etc. • Incluye: soporte base, imanes para fijación, rácores con válvula de cierre, manguitos de conexión, frasco de líquido y maletín de transporte • Resolución: 1 mm c.d.a.	
IM 40 031	<b>MT 40</b> 0 - 40 mm c.d.a.	231,65
IM 40 032	<b>MT 80</b> 0 - 80 mm c.d.a.	238,20
IM 40 033	<b>MT 100</b> 0 - 100 mm c.d.a.	243,10

## 40 MANÓMETROS DE COLUMNA

D



Serie TJ



KM 45



Manómetro en "U" con válvula de cierre



Código	Artículo	€
<b>COLUMNA VERTICAL</b>		
	<ul style="list-style-type: none"> <li>• Regleta móvil para ajuste a cero</li> <li>• Cuerpo de metacrilato</li> <li>• Soporte de PVC blanco</li> <li>• Incluye: tornillos y tacos de fijación, dos rácores y un frasco de líquido</li> <li>• Aplicaciones: varias</li> <li>• Resolución: 1 mm c.d.a.</li> </ul>	
IM 40 035	<b>TJ 100</b> 0 - 100 mm c.d.a.	<b>78,30</b>
IM 40 036	<b>TJ 200</b> 0 - 200 mm c.d.a.	<b>127,25</b>
IM 40 037	<b>TJ 300</b> 0 - 300 mm c.d.a.	<b>138,70</b>
<b>SERIE KM-GAS (KIT PORTÁTIL)</b>		
	<ul style="list-style-type: none"> <li>• Especialmente indicado para medidas de bajas presiones en redes de gas</li> <li>• Regleta móvil para ajuste a cero</li> <li>• Cuerpo de metacrilato</li> <li>• Incluye: gancho de fijación, rácores con válvula de cierre, manguitos de conexión, frasco de líquido y estuche de transporte</li> <li>• Resolución: 0,2 mbar</li> </ul>	
IM 40 039	<b>KM 45</b> 0 - 45 mbar	<b>252,90</b>
<b>MANÓMETRO EN "U" BAJAS PRESIONES, PLACA ALUMINIO CON "VÁLVULA DE CIERRE"</b>		
IM 40 061	Escala 250 -0- 250 mm c.d.a.	<b>113,50</b>
IM 40 062	Escala 500 -0- 500 mm c.d.a.	<b>159,10</b>
IM 40 063	Escala 750 -0- 750 mm c.d.a.	<b>185,95</b>
IM 40 064	Escala 1000 -0- 1000 mm c.d.a.	<b>284,40</b>
<b>TUBO DE SILICONA</b>		
IM 40 070	Metro tubo Ø 5-7 mm	<b>4,88</b>
IM 40 071	Metro tubo Ø 6-8 mm	<b>6,77</b>

## 44 MANÓMETROS PATRÓN



FABRICACIÓN  
BAJO PEDIDO

\* Bajo demanda podemos suministrar:  
- Salida posterior y posterior c/borde frontal  
- KI 0,25 (error máximo: 0,25%)

Código	Diámetro	Rosca	Escala (bar)	Subdivisiones	€
					<ul style="list-style-type: none"> <li>• Caja: acero inox. AISI-316</li> <li>• Órganos internos: acero inox. AISI-316</li> <li>• Rosca: acero inox. AISI-316</li> <li>• Precisión: KI 0,6 (error máximo 0,6%)</li> </ul>
IM 44 001	150 mm	1/2"	-1 a 0	0,005	235,01
IM 44 002			0 a 0,6	0,002	235,01
IM 44 003			0 a 1	0,005	235,01
IM 44 004			0 a 1,6	0,005	235,01
IM 44 005			0 a 2,5	0,01	235,01
IM 44 006			0 a 4	0,02	235,01
IM 44 007			0 a 6	0,02	235,01
IM 44 008			0 a 10	0,05	235,01
IM 44 009			0 a 16	0,05	235,01
IM 44 010			0 a 25	0,1	235,01
IM 44 011			0 a 40	0,2	235,01
IM 44 012			0 a 60	0,2	235,01
IM 44 013			0 a 100	0,5	235,01
IM 44 014			0 a 160	0,5	235,01
IM 44 015			0 a 250	1	235,01
IM 44 016			0 a 400	2	235,01
IM 44 100	Certificado de calibración (opcional)				61,70

## MANÓMETROS DIGITALES ALTA PRECISIÓN



FABRICACIÓN  
BAJO PEDIDO

SWIVEL

Ad. 33396



ECO1 y LEO2 tienen una rosca de 7/16" UNF y se suministran con un adaptador (swivel) a 1/4" Gas-M que permite girar la orientación del display 360° para su correcta instalación



Código	Artículo	€
	<ul style="list-style-type: none"> <li>• Funciones: MÁXIMA, MÍNIMA, RESET, ZERO</li> <li>• Cabezal giratorio 360°C</li> <li>• Protección: IP65</li> <li>• Conexión: rosca macho 1/4"</li> <li>• Autoapagado: 15 minutos</li> <li>• Temperatura de trabajo: 0-50°C</li> <li>• Alimentación: batería 3V CR2430 (1400 horas)</li> <li>• Dimensiones: Ø59 x 95 mm (alto) x 32 mm (fondo)</li> <li>• Peso: 125 grs.</li> </ul>	
<b>PRECISIÓN 0,5% F.E.</b>		
IM 44 201	<b>ECO1-1</b> • Escala: -1 a 30 bar • Resolución: 0,01 bar	446,46
IM 44 202	<b>ECO1-2</b> • Escala: 0 a 300 bar • Resolución: 0,1 bar	446,46
<b>PRECISIÓN 0,1% F.E.</b>		
	• Función "UNIT": indicación de la lectura en bar, mbar/hPa, Psi, KPa y MPa	
IM 44 205	<b>LEO2-1</b> • Escala: -1 a 3 bar • Resolución: 0,001 bar	895,02
IM 44 206	<b>LEO2-2</b> • Escala: -1 a 30 bar • Resolución: 0,01 bar	679,40
IM 44 207	<b>LEO2-3</b> • Escala: 0 a 300 bar • Resolución: 0,1 bar	679,40
IM 44 208	<b>LEO2-4</b> • Escala: 0 a 700 bar • Resolución: 0,2 bar	997,75
	Certificado calibración "ENAC"	Consultar

## 45 TRANSMISORES DE PRESIÓN



Código	Artículo	€
	<ul style="list-style-type: none"> <li>• Cuerpo: inox. AISI-304</li> <li>• Conexión a proceso: 1/4" M inox. AIS-316</li> <li>• Sensor: transmisor cerámico</li> <li>• Junta de cierre: EPDM</li> <li>• Protección: IP65 según IEC 529</li> <li>• Conexión eléctrica: S/DIN 43650</li> <li>• Precisión: ±1% VFE</li> <li>• Temperatura de trabajo: -25/+100°C</li> <li>• Señal de salida: 4-20 mA</li> </ul>	
IM 45 001	ST-33 escala -1 a 0 bar	191,00
IM 45 002	ST-33 escala 0 a 1 bar	191,00
IM 45 003	ST-33 escala 0 a 2,5 bar	191,00
IM 45 004	ST-33 escala 0 a 4 bar	191,00
IM 45 005	ST-33 escala 0 a 6 bar	191,00
IM 45 006	ST-33 escala 0 a 10 bar	191,00
IM 45 007	ST-33 escala 0 a 16 bar	191,00
IM 45 008	ST-33 escala 0 a 25 bar	191,00
IM 45 009	ST-33 escala 0 a 40 bar	191,00
IM 45 010	ST-33 escala 0 a 60 bar	191,00
IM 45 011	ST-33 escala 0 a 100 bar	191,00

## EQUIVALENCIAS DE PRESIÓN

Unidad	mbar	bar	p.s.i.	kPa	MPa	Kg/cm <sup>2</sup>	mmH <sub>2</sub> O
1 mbar	1	0,001	0,0145037	0,1	0,0001	0,00102	10,1972
1 bar	1000	1	14,503771	100	0,1	1,02	10197,2
1 p.s.i.	68,94757	0,0689476	1	6,895	0,00689476	0,0070307	703,0697
1 kPa	10	0,01	0,1450377	1	0,001	0,01	102
1 MPa	100.000	10	145,03771	1000	1	10,2	1.020.000
1 Kg/cm <sup>2</sup>	980,665	0,980665	14,223341	98,0665	0,0980665	1	10.000
1 mm H <sub>2</sub> O	0,00981	0,0000981	0,0001422	0,000981	0,00000981	0,0001	1

Unidad	Lbs-pulg <sup>2</sup>	Lbs/ pie <sup>2</sup>	Atmósferas	Kg/ cm <sup>2</sup>	mm de Hg	BARS
Lbs/pulg <sup>2</sup>	1	144,0	0,068046	0,070307	51,7150	0,06895
Lbs/pie <sup>2</sup>	0,006945	1	0,000473	0,000488	0,35913	0,000479
Atmósferas	14,696	2.116,22	1	1,0332	760,0	1,01325
Kg-cm <sup>2</sup>	14,2233	2.048,16	0,96784	1	735,558	0,9807
mm de Hg.	0,019337	2,7845	0,0013158	0,0013595	1	0,001333
BARS	14,5036	2.068,55	0,98692	1,0197	750,0	1

## 27 PILAS



### • Pilas alcalinas (BLISTER)

**MTPOWER**

Código	Tipo	Características	Uds. Blister	€/Blister
		• 0% Mercurio cadmio - Calidad garantizada		
IM 27 081	AAA-LR03	• Voltaje: 1,5 V • Medidas: 10,2x44,1	4	2,05
IM 27 082	AA-LR06	• Voltaje: 1,5 V • Medidas: 14,5x50,5	4	2,05
IM 27 083	C-LR14	• Voltaje: 1,5 V • Medidas: 26,20x50	2	3,25
IM 27 084	D-LR20	• Voltaje: 1,5 V • Medidas: 34,2x61,5	2	4,45
IM 27 085	9V-LR09	• Voltaje: 9 V • Medidas: 26x17,5x48,5	1	2,75