

11 VÁLVULA DE SEGURIDAD ESCAPE CONDUCIDO

Construcción:

- **Obturador:** acero inoxidable AISI 316-L
- **Portamuelle inferior:** latón lingote en 1982
- **Portamuelle superior:** latón lingote en 1982
- **Muelle:** acero cuerda piano clase C-84
- **Tornillo regulación:** barra latón en 12164 CW 614 N
- **Base:** bronce UNE 37103-DIN 1705
- **Campana:** latón lingote en 1982
- **Junta tórica:** goma sintética
- **Tuerca fijación:** barra latón en 12164 CW 614 N

Características técnicas:

- **Temperatura Min. Máx:** -20°C / +220°C
- **Presiones máximas de trabajo:** 3/8" 15 Bar
1/2" a 3" 30 Bar

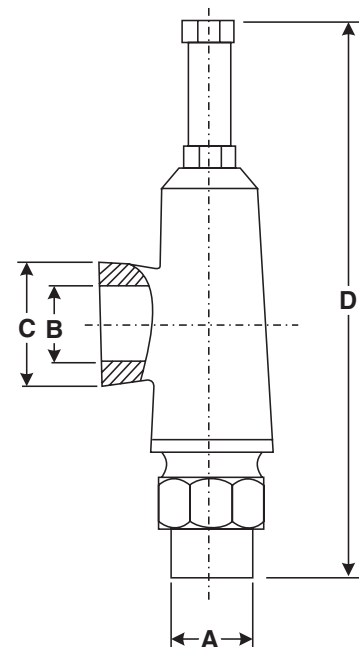
Dimensiones:

Código	Tamaño	A	B	C	D
AA 11 40*	3/8"	24	R 3/8"	25	115
AA 11 41*	1/2"	26	R 1/2"	29	145
AA 11 42*	3/4"	32	R 3/4"	35	155
AA 11 43*	1"	40	R 1"	44	200
AA 11 44*	1-1/4"	47	R 1-1/4"	53	200
AA 11 45*	1-1/2"	57	R 1-1/2"	58	210
AA 11 46*	2"	67	R 2"	69	235
AA 11 47*	2-1/2"	85	R 2-1/2"	92	280
AA 11 48*	3"	98	R 3"	103	320

Nota: Para completar el código añadir el último dígito indicativo * de la presión de tara (ver tabla ↓)

Código	Presión de tara	Código	Presión de tara
AA 11 -- 1 (←*)	1 bar	AA 11 -- 6 (←*)	6 bar
AA 11 -- 2 (←*)	2 bar	AA 11 -- 7 (←*)	7 bar
AA 11 -- 3 (←*)	3 bar	AA 11 -- 8 (←*)	8 bar
AA 11 -- 4 (←*)	4 bar	AA 11 -- 9 (←*)	9 bar
AA 11 -- 5 (←*)	5 bar	AA 11 -- 0 (←*)	10 bar

Cumplen con los requisitos de la directiva de equipos a presión 97/23/CE.



**TABLA DE EVACUACIÓN DE AIRE:**

P _{relativa} (bar)	Caudales (m ³ /h)								
	3"	2-1/2"	2"	1-1/2"	1-1/4"	1"	3/4"	1/2"	3/8"
1	1036	725	420	268	172	105	67	28	18
2	1578	1104	641	408	263	160	102	43	27
3	2121	1484	861	549	353	215	137	58	37
4	2663	1863	1081	689	443	270	172	73	46
5	3205	2243	1301	829	533	325	207	88	55
6	3748	2623	1522	970	624	380	242	102	65
7	4290	3002	1742	1110	714	435	278	117	74
8	4833	3382	1962	1250	804	490	313	132	83
9	5375	3761	2182	1391	895	545	348	147	93
10	5918	4141	2403	1531	985	600	383	162	102
11	6460	4520	2623	1671	1075	655	418	176	111
12	7003	4900	2843	1812	1165	710	453	191	121
13	7545	5280	3063	1952	1256	765	488	206	130
14	8088	5659	3284	2092	1346	820	523	221	140
15	8630	6039	3504	2232	1436	875	558	236	149
16	9173	6418	3724	2373	1527	930	593	250	158
17	9715	6798	3944	2513	1617	985	628	265	168
18	10258	7177	4164	2653	1707	1040	664	280	177
19	10800	7557	4385	2794	1797	1095	699	295	186
20	11343	7937	4605	2934	1888	1150	734	310	196
21	11885	8316	4825	3074	1978	1205	769	325	205
22	12427	8696	5045	3215	2068	1260	804	339	214
23	12970	9075	5266	3355	2159	1315	839	354	224
24	13512	9455	5486	3495	2249	1370	874	369	233
25	14055	9834	5706	3636	2339	1425	909	384	243
26	14597	10214	5926	3776	2429	1480	944	399	252
27	15140	10594	6147	3916	2520	1535	979	413	261
28	15682	10973	6367	4057	2610	1590	1014	428	271
29	16225	11353	6587	4197	2700	1645	1050	443	280
30	16767	11732	6807	4337	2791	1701	1085	458	289

TABLA DE EVACUACIÓN DE AGUA:

P	Q (l/min)								
	3"	2-1/2"	2"	1-1/2"	1-1/4"	1"	3/4"	1/2"	3/8"
1	343	240	139	89	57	35	22	9	6
2	484	339	197	125	81	49	31	13	8
3	593	415	241	153	99	60	38	16	10
4	685	479	278	177	114	69	44	19	12
5	766	536	311	198	127	78	50	21	13
6	839	587	341	217	140	85	54	23	14
7	906	634	368	234	151	92	59	25	16
8	966	678	393	251	161	98	63	26	17
9	1028	719	417	266	171	104	66	28	18
10	1083	758	440	280	180	110	70	30	19
11	1136	795	461	294	189	115	73	31	20
12	1187	830	482	307	197	120	77	32	20
13	1235	864	501	320	206	125	80	34	21
14	1282	897	520	332	213	130	83	35	22
15	1327	928	539	343	221	135	86	36	23
16	1370	959	556	354	228	139	89	37	24
17	1412	988	573	365	235	143	91	39	24
18	1453	1017	590	376	242	147	94	40	25
19	1493	1045	606	386	249	151	97	41	26
20	1532	1072	622	396	255	155	99	42	26
21	1570	1098	637	406	261	159	102	43	27
22	1607	1124	652	416	267	163	104	44	28
23	1643	1150	667	425	273	167	106	45	28
24	1678	1174	681	434	279	170	109	46	29
25	1713	1199	695	443	285	174	111	47	30
26	1747	1222	709	452	291	177	113	48	30
27	1780	1246	723	460	296	181	115	49	31
28	1813	1268	736	469	302	184	117	49	31
29	1845	1291	749	477	307	187	119	50	32
30	1876	1313	762	485	312	190	121	51	32