

13 COMPENSADOR DE DILATACIÓN DE PVC



• Encolar

CONSTRUCCIÓN

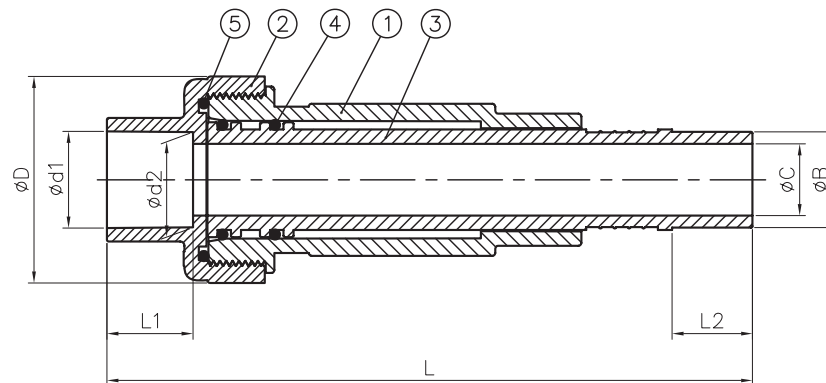
- 1 - Cuerpo: PVC
- 2 - Tuerca : PVC
- 3 - Tubo guía: PVC
- 4 - Junta: EPDM
- 5 - Junta: EPDM

CONDICIONES DE TRABAJO

- Temperatura máxima: 60°C
- Presión máxima de servicio: 10 bar

APLICACIONES

- Absorber las dilataciones y contracciones en tuberías de PVC
- Facilitar el montaje y desmontaje de equipos en lugares de difícil acceso
- Reparar o unir tuberías de PVC



Dimensiones (mm)

Código	Medida	DIN			ØC	ØD	L1	L2	L	
		Ø d1	Ø d2	ØB					Min	Max
AA 13 021	DN-15	20.25	19.75	20	15	44	22	23	180	235
AA 13 022	DN-20	25.25	24.75	25	20	53	25	28	200	265
AA 13 023	DN-25	32.25	31.75	32	25	60	29	30	225	290
AA 13 024	DN-32	40.25	39.75	40	30	73	32	33	245	320
AA 13 025	DN-40	50.30	49.70	50	40	80	35	35	270	350
AA 13 026	DN-50	63.40	62.60	63	50	100	38	40	315	410
AA 13 027	DN-65	75.45	74.55	75	65	116	44	45	360	470
AA 13 028	DN-80	90.55	89.45	90	75	138	48	50	405	525
AA 13 029	DN-100	110.70	109.30	110	75	160	57	58	495	645