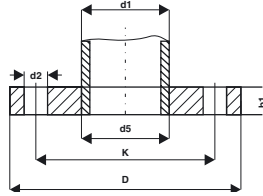


14 BRIDAS PLANAS PN10/16
S/DIN 2576 / 2502
FLANGES PN10/16 accord. to DIN 2576 / 2502



Código Code	TUBO Tube		BRIDA Flange					TORNILLO SCREW			Peso aprox. Kg Weight
	DN	D1	S/DIN	d5	D	b1	k	no.	Tornillo Screw	d2	
AA 14 002	15	21,3	PN 10/16	22	95	14	65	4	M12	14	0,67
AA 14 003	20	26,3	PN 10/16	22,7	105	16	75	4	M12	14	0,94
AA 14 004	25	33,7	PN 10/16	34,4	115	16	85	4	M12	14	1,11
AA 14 005	32	42,4	PN 10/16	43,1	140	16	100	4	M16	18	1,62
AA 14 006	40	48,3	PN 10/16	49	150	16	110	4	M16	18	1,86
AA 14 007	50	60,3	PN 10/16	61,1	165	18	125	4	M16	18	2,47
AA 14 008	65	76,1	PN 10/16	77,1	185	18	145	4	M16	18	3,00
AA 14 017	80	88,9	PN 10	90,3	200	20	160	4	M16	18	3,79
AA 14 009	80	88,9	PN 16	90,3	200	20	160	8	M16	18	3,79
AA 14 010	100	114,3	PN 10/16	115,9	220	20	180	8	M16	18	4,03
AA 14 011	125	139,7	PN 10/16	141,6	250	22	210	8	M16	18	5,46
AA 14 012	150	168,3	PN 10/16	170,5	285	22	240	8	M20	22	6,57
AA 14 013	200	219,1	PN 10	221,8	340	24	295	8	M20	22	9,31
AA 14 014	200	219,1	PN 16	221,8	340	24	295	12	M20	22	9,31
AA 14 015	250	273	PN 10	276,2	395	26	350	12	M20	22	11,90
AA 14 016	250	273	PN 16	276,2	405	26	355	12	M24	26	13,40
AA 14 018	300	323,9	PN 10	327,6	445	26	400	12	M20	22	13,80
AA 14 019	300	323,9	PN 16	327,6	460	28	410	12	M24	26	17,40

14 JUNTAS PN10/16
GASKETS PN10/16

Composición: **fibras minerales e inorgánicas+elastómeros sintéticos de NBR.** - Temp. máx: **200°C** - Presión máx.: **20 bar**

Materials: *mineral and non-organic fibres + NBR synthetic elastomer.*
Max. temp.: 200°C - Max. pressure: 20 bar

Código Code	Medida Size	Ø ext / ext Ø (mm)	Ø int / int Ø (mm)
AA 14 941	DN - 15	50	22
AA 14 942	DN - 20	60	28
AA 14 943	DN - 25	70	35
AA 14 944	DN - 32	82	43
AA 14 945	DN - 40	92	49
AA 14 946	DN - 50	107	61
AA 14 947	DN - 65	127	77
AA 14 948	DN - 80	142	90
AA 14 949	DN - 100	162	115
AA 14 950	DN - 125	192	141
AA 14 951	DN - 150	218	169
AA 14 952	DN - 200	273	220
AA 14 953	DN - 250	328	274
AA 14 954	DN - 300	378	325

