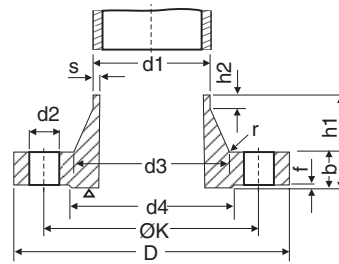




14 BRIDAS CON CUELLO

Designación DIN	Mater. acero al carbono para bridas			DIN 17.100		
	Análisis			Ensayos mecánicos		
	C %	P %	S %	R Kg/mm ²	Lím. elástico Kg/mm ²	Alargamiento %
St 37	0,20	0,08	0,05	37-45	23	25
St 37-2	0,20	0,06	0,05	37-45	23	25
St 42	0,25	0,08	0,05	42-50	25	20
Rst 42-2	0,25	0,06	0,05	42-50	25	20

También en C-22-N



TUBO		BRIDA				CUELLO				RESALTE		TORNILO			PESO en Kg unidad	
Paso nominal	d1	D	b	ØK	h1	d3	s	r	h2 ≈	d4	f	Cant.	Ø	Rosca		d2
DIN 2632 PN-10																
10	14 17,2*	90	14	60	35	25 28	1,8	4	6	40	2	4	M 12	1/2"	14	0,580
15	20 21,3*	95	14	65	35	30 32	2	4	6	45	2	4	M 12	1/2"	14	0,648
20	25 26,9*	105	16	75	38	38 40	2,3	4	6	58	2	4	M 12	1/2"	14	0,952
25	30 33,7*	115	16	85	38	42 45	2,6	4	6	68	2	4	M 12	1/2"	14	1,14
32	38 42,4*	140	16	100	40	52 56	2,6	6	6	78	2	4	M 12	5/8"	18	1,69
40	44,5 48,3*	150	16	110	42	60 64	2,6	6	7	88	3	4	M 16	5/8"	18	1,86
50	57 60,3*	165	18	125	45	72 75	2,9	6	8	102	3	4	M 16	5/8"	18	2,53
65	76,1*	185	18	145	45	90	2,9	6	10	122	3	4	M 16	5/8"	18	3,06
80	88,9*	200	20	160	50	105	3,2	8	10	138	3	4/8**	M 16	5/8"	18	3,70
100	108 114,3*	220	20	180	52	125 131	3,6	8	12	158	3	8	M 16	5/8"	18	4,62
125	133 139,7*	250	22	210	55	150 156	4	8	12	188	3	8	M 16	5/8"	18	6,30
150	159 168,3*	285	22	240	55	175 184	4,5	10	12	212	3	8	M 20	3/4"	23	7,75
(175)	191 193,7*	315	24	270	60	208 210	5,4	10	12	242	3		M 20	3/4"	23	10,0
200	216 219,1*	340	24	295	62	232 235	5,9	10	16	268	3	8	M 20	3/4"	23	11,3
250	267 273*	395	26	350	68	285 292	6,3	12	16	320	3	12	M 20	3/4"	23	14,7
300	318 323,9*	445	26	400	68	335 344	7,1	12	16	370	4	12	M 20	3/4"	23	17,6
350	355,6* 368	505	26	460	68	385	7,1	12	16	430	4	16	M 20	3/4"	23	21,4
400	406,4* 419	565	26	515	72	440	7,1	12	16	482	4	16	M 24	7/8"	27	26,1
500	508* 521	670	28	620	75	542	7,1	12	16	585	4	20	M 24	7/8"	27	34,7
600	609,6* 622	780	28	725	80	642	7,1	12	18	685	5	20	M 27	1"	20	42,2
DIN 2633 PN-16 (Pasos nominales desde 10 a 175 ver DIN 2632)																
200	216 219,1*	340	24	295	62	232 235	5,9	10	16	268	3	12	M 20	3/4"	23	11,0
250	267 273*	405	26	355	70	285 292	6,3	12	16	320	3	12	M 24	7/8"	27	15,6
300	318 323,9*	460	28	410	78	335 344	7,1	12	16	378	4	12	M 24	7/8"	27	22,0
350	355,6* 368	520	30	470	82	385	8	12	16	438	4	16	M 24	7/8"	27	28,7
400	406,4* 419	580	32	525	85	445	8	12	16	490	4	16	M 27	1"	30	36,3
500	508* 521	715	34	650	90	548	8	12	16	610	4	20	M 30	1-1/8"	33	59,3
600	609,6* 622	840	36	770	95	652	8,8	12	18	725	5	20	M 33	1-1/4"	36	73,4