

20 CONTADOR DE AGUA



WATER METER

- Transmisión magnética
Magnetic transmission
- Lectura directa
Direct reading
- Esfera seca
Dry dial
- Presión nominal: 16 bar
Nominal pressure: 16 bar
- Modelo AF - Agua fría: 0 a 30° C
CW Model - Cold water: 0 a 30° C
- Modelo ACS - Agua caliente: 0 a 90° C
SHW Model - Hot water: 0 a 90° C



DN15/DN20



DN25/30/40/50

CARACTERÍSTICAS TÉCNICAS

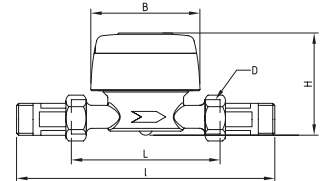
TECHNICAL FEATURES

		CHORRO ÚNICO CABEZAL ORIENTABLE 360° <i>SINGLE SET - DIAL CAN ROTATE 360°</i>		CHORRO MÚLTIPLE CABEZAL FIJO <i>MULTIJET</i>			
CÓDIGOS CODES	AF 30°C	AA 20 041	AA 20 042	AA 20 011	AA 20 012	AA 20 013	AA 20 017
	ACS 90°C	AA 20 045	AA 20 046	AA 20 111	AA 20 112	AA 20 113	AA 20 117
MEDIDA DIMENSIONS		DN15 (1/2")	DN20 (3/4")	DN25 (1")	DN30 (1 1/4")	DN40 (1 1/2")	DN50 (2")
Caudal nominal <i>Nominal flow rate</i>	(m³/h)	1,5	2,5	3,5	6	10	15
Clase metrológica <i>Metrologic class</i>		B-H / A-V	B-H / A-V	B-H	B-H	B-H	B-H
Caudal mínimo Q _{min} <i>Min. flow rate</i>	(l/h)	30	50	70	120	200	450
Caudal máximo Q _{max} <i>Max flow rate</i>	(m³/h)	3	5	7	12	20	30
Caudal transición Q _t <i>Transitional flow rate</i>	(l/h)	120	200	280	480	800	3000
Lectura mínima <i>Min. flow rate</i>	(l)	0,05	0,05	0,05	0,05	0,05	0,05
Lectura máxima <i>Max. flow rate</i>	(m³)	100.000	100.000	100.000	100.000	1.000.000	1.000.000
Rosca del contador <i>Meter thread</i>		3/4" M x 3/4" M	1" M x 1" M	1 1/4" M x 1 1/4" M	1 1/2" M x 1 1/2" M	2" M x 2" M	2 1/2" M x 2 1/2" M
Rosca de los racores <i>Fittings thread</i>		3/4" H x 1/2" M	1" H x 3/4" M	1 1/4" H x 1" M	1 1/2" H x 1 1/4" M	2" H x 1 1/2" M	2 1/2" H x 2" M

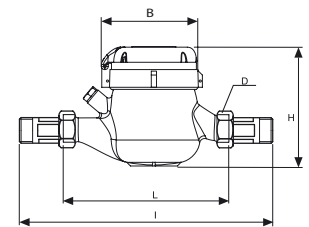
DIMENSIONES Y PESOS

DIMENSIONS AND WEIGHT

Medida Size	mm pulg. mm Inch	DN15 1/2"	DN20 3/4"	DN25 1"	DN30 1 1/4"	DN40 1 1/2"	DN50 2"
L	mm	110	115	260	260	300	300
I	mm	190	213	360	380	440	460
H	mm	73	73	117	117	153	172
B	mm	85	85	104	104	126	160
D	pulg	3/4"	1"	1 1/4"	1 1/2"	2"	2 1/2"
Peso c/racores Weight with connectors	Kg	0,60	0,85	2,32	2,71	5,68	9,05



DN15/DN20



DN25/30/40/50