

23 ANTIARIETES DOMÉSTICOS PLUS

Especialmente diseñados para instalaciones de fontanería, los antiarrietes plus absorben las sobrepresiones y contrapresiones, protegiendo los elementos sensibles de la instalación y evitando el envejecimiento prematuro y el desgaste que producen los golpes de ariete.

Gracias a su principio de funcionamiento basado en la velocidad del agua, no necesitan prehinchado y están totalmente libres de mantenimiento.

Los antiarrietes plus deben instalarse principalmente en instalaciones con grifos de cierre rápido (monomandos, electroválvulas, etc.) así como en todos los casos en que se produzca un golpe de ariete al detener la circulación del agua.

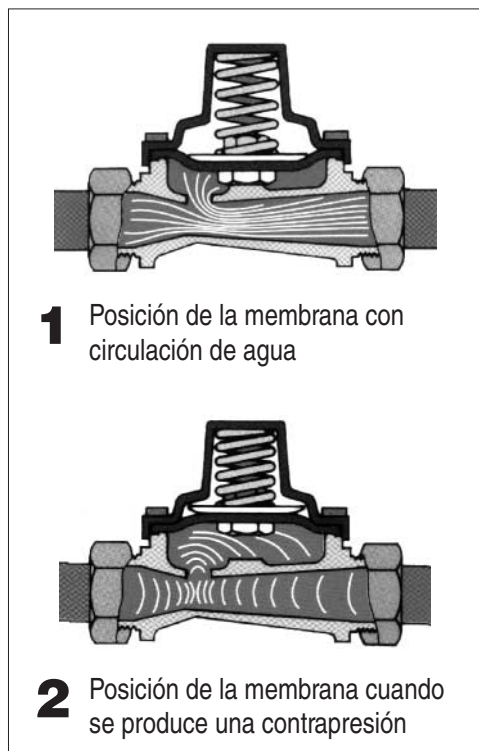
CONSTRUCCIÓN

- Cuerpo: BRONCE NIQUELADO
- Membrana: CAUCHO ESPECIAL
- Resorte: ACERO TRATADO ANTICORROSIVO

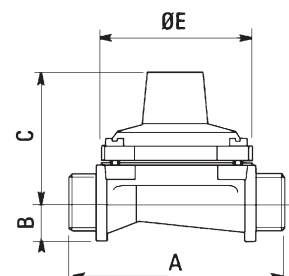
CARACTERÍSTICAS TÉCNICAS

- Presión estática: MÁXIMA 10 BAR
- Temperatura máx.: 80 °C
- Posición de trabajo: CUALQUIERA

PRINCIPIO DE FUNCIONAMIENTO DIMENSIONES Y PESOS

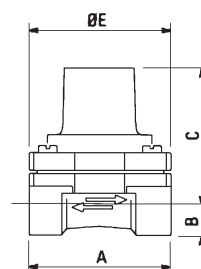


Tipo 21 - 3/4" MACHO-MACHO



A	B	C	ØE	PESO
100	18	61	72,5	0,750

Tipo 21 bis D - 1/2" HEMBRA-HEMBRA



A	B	C	ØE	PESO
59	13,5	59	59	0,500

EJEMPLOS HABITUALES

DEBE COLOCARSE SIEMPRE LO MÁS CERCA POSIBLE DEL ORIGEN DEL GOLPE DE ARIETE

