

26 BOBINAS Y CONECTORES PARA ELECTROVÁLVULAS

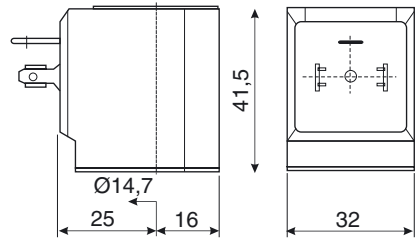
COILS AND CONNECTORS FOR VALVES



BOBINAS

COILS

- Grado de protección: **IP65 (con conector) EN 60529**
Protection: **IP65 (con conector) EN 60529**
- Tolerancia de tensión: **CA +10%...-15% , CC ±5%**
Voltage tolerance: **CA +10%...-15% , CC ±5%**
- Potencia: **CA 18VA (servicio), CA 36VA (punta), CC 14W**
Power: **CA 18VA (service), CA 36VA (top), CC 14W**
- Peso: **0,146 Kg**
Weight: **0.146 kg**



| Código Code | Tipo Type | Voltaje Voltage | Válvula Valve |
|----------------|--------------|--------------------|------------------|
| AA 26 401 | B1F | 230V 50-60Hz | 3/8" a 1" |
| AA 26 402 | | 24V 50-60Hz | |
| AA 26 403 | | 24V CC | |
| AA 26 404 | | 12V 50-60Hz | |
| AA 26 405 | | 12V CC | |
| AA 26 406 | | 48V 50-60Hz | |
| AA 26 411 | B2H | 230V 50-60Hz | 1-1/4" a 2" |
| AA 26 412 | | 24V 50-60Hz | |
| AA 26 413 | | 24V CC | |

CONECTOR

CONNECTOR

- Código / Code: **CO 01 801**
- Tensión nominal (máx.): **250V CA - 300V CC**
Nominal rating (max.): **250V CA - 300V CC**
- Corriente nominal: **10A (nom.) / 16A (máx.)**
Nominal current: **10A (nom.) / 16A (max.)**
- Grado de protección: **IP65 - EN 60529**
Protection: **IP65 - EN 60529**
- Color: **Negro**
Colour: **Black**
- Incluye: **Tornillo y junta en NBR**
Includes: **Screw and joint NBR**
- Peso: **0,020 Kg**
Weight: **0.020 kg**

