

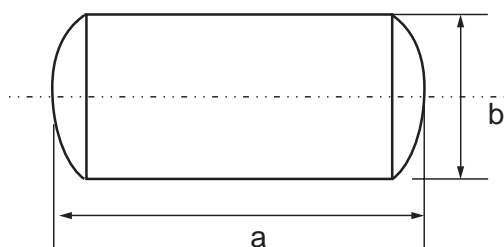
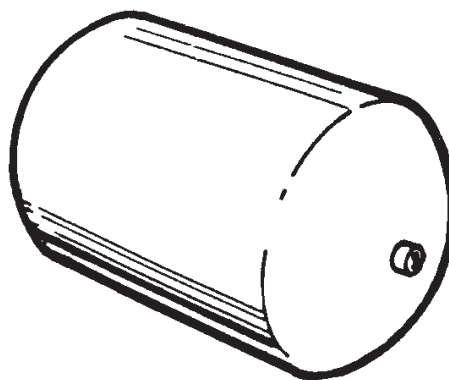
04 VASO DE EXPANSIÓN ABIERTO

CONSTRUCCIÓN

Compuesto de tres cuerpos, dos fondos y un cilindro electrosoldados y galvanizados por inmersión.

BOYA DE LLENADO AUTOMÁTICO

Sobre pedido puede montarse una torreta con tapa en el depósito y una boya de llenado tipo cisterna de rosca 3/8". (Cód. AC 04 121)



DIMENSIONES

| Código | Capacidad (lts) | Manguitos | Diámetro | Longitud |
|-----------|-----------------|-----------|----------|----------|
| AC 04 101 | 7 | 1/2" | 250 | 280 |
| AC 04 102 | 10 | 1/2" | 250 | 340 |
| AC 04 103 | 15 | 1/2" | 250 | 440 |
| AC 04 104 | 20 | 1/2" | 250 | 540 |
| AC 04 105 | 25 | 1/2" | 250 | 640 |
| AC 04 106 | 50 | 3/4" | 300 | 770 |
| AC 04 107 | 85 | 3/4" | 390 | 750 |
| AC 04 108 | 100 | 1" | 430 | 750 |
| AC 04 109 | 150 | 3/4" | 430 | 1.050 |
| AC 04 110 | 200 | 1-1/2" | 460 | 1.300 |
| AC 04 111 | 300 | 1-1/2" | 600 | 1.250 |
| AC 04 112 | 500 | 1-1/2" | 700 | 1.440 |

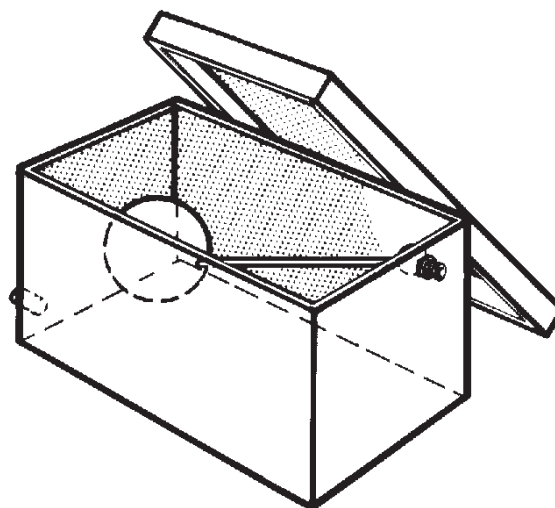
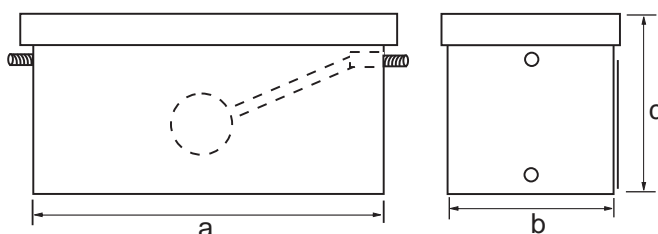
04 VASO DE EXPANSIÓN ABIERTO RECTANGULAR CON BOYA

CONSTRUCCIÓN

- Chapa negra soldada.
- Acabado galvanizado en caliente.
- Tapa desmontable.
- Sistema de alimentación con boya.

APLICACIÓN

- Calderas de leña.
- Cocinas calefactoras.
- Recuperadores leña.
- Sistemas calefacción.
- Etc.



DIMENSIONES

| Código | Capacidad (l) | A (mm) | B (mm) | C (mm) | Alimentación | Conexión | Rebosadero |
|-----------|---------------|--------|--------|--------|--------------|----------|------------|
| AC 04 151 | 15 | 310 | 200 | 265 | 3/8" M | 1/2" M | 1/2" M |
| AC 04 152 | 25 | 400 | 250 | 275 | 3/8" M | 1/2" M | 1/2" M |
| AC 04 153 | 50 | 500 | 275 | 400 | 3/8" M | 1/2" M | 1/2" M |
| AC 04 154 | 100 | 650 | 350 | 500 | 3/8" M | 1/2" M | 1/2" M |

Nota: Sobre pedido podemos construirles depósitos para vasos de expansión abiertos en cualquier dimensión y con acabado pintado o galvanizado en caliente. CONSULTAR A NUESTRO DEPARTAMENTO TECNICO.