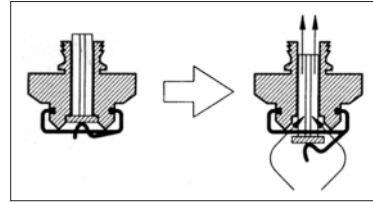


## 11 ESPUMA DE POLIURETANO INSTANTÁNEA

### Espuma PU de 1 componente

- Su válvula de plástico rígido con muelle de acero le proporciona una máxima estanqueidad. Junto con el tapón incorporado en el adaptador, permite su reutilización en un periodo mucho mayor que cualquier otro tipo de producto en el mercado.
- Imputrescible.
- Endurecimiento rápido.
- Máximo rendimiento en volumen.



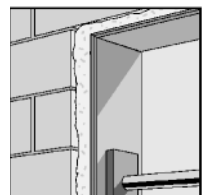
Válvula de plástico rígido con resorte de acero que proporciona la máxima impermeabilidad/ estanqueidad



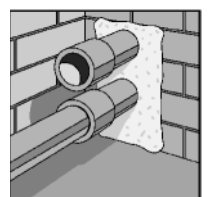
### Características:

Determinadas a +20°C, 60% HR y en superficies bien humedecidas.

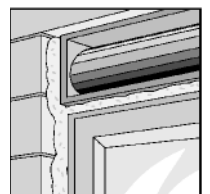
- **Producción expandido (peso por volumen 17 Kg/m<sup>3</sup>) envase de 750 ml:**  
Espuma spray: ~ 35 litros      Espuma pistola: ~ 39 litros
- **Densidad neta (aplicado a ranuras):**  
Espuma spray: 25 Kg/m<sup>3</sup> aprox.      Espuma pistola: 20 Kg/m<sup>3</sup> aprox.      Forma celular: media-fina
- **No pegajosa (dependiendo de la pre-reacción dentro del envase):**  
Espuma spray: 10 min. aprox.      Espuma pistola: 5 min. aprox.
- **Cortable (prueba de 20 mm):**  
Espuma spray: 30 min. aprox.      Espuma pistola: 10 min. aprox.
- **Temperatura de procesamiento (envase, ambiente y superficie):**  
Mínima: +5°C aprox.      Máxima: +25°C aprox.      Óptima: +15 a +22°C
- **Resistencia a la tensión (DIN 53455):** ..... 18 N/cm<sup>2</sup>
- **Alargamiento en estiramiento (DIN 3455):** ..... 30%
- **Resistencia al desgarro (DIN 53422):** ..... 8 N/cm<sup>2</sup>
- **Resistencia a la flexión (DIN 53422):** ..... 20 N/cm<sup>2</sup>
- **Resistencia a la compresión a 10% de presión de agua (DIN 53421):** ..... 5 N/cm<sup>2</sup>
- **Absorción de agua (DIN 53428):** ..... 0,3 Vol. %
- **Conductividad térmica (DIN 52612):** ..... 0,04 W/nk.
- **Expansión:** ..... 150% aprox.
- **Resistencia a la temperatura de una muestra de espuma solidificada:**  
En continuo: -40°C a +100°C      En punta: -40°C a +130°C
- **Vida útil almacenado en un sitio fresco y seco:** ..... 9 meses  
A temperaturas más altas la vida útil puede reducirse considerablemente.
- **Almacenamiento y transporte:** ..... fresco y seco



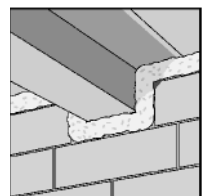
Sellado de juntas



Aislamiento tuberías



Relleno de huecos



Fijación y sellado

### Aplicación óptima gracias a...

1. **Adaptador pre-montado:** máxima sencillez de manejo. Imposible cualquier pérdida por transporte y almacenamiento.
2. **Válvula rígida:** seguridad de funcionamiento al 100% y máxima estanqueidad de almacenamiento.
3. **Tapón de cierre de cánula:** reutilización garantizada del envase tras un manejo adecuado durante largo tiempo.
4. **Pestaña de seguridad:** impide cualquier accionamiento accidental.

