

34 PROTECCION CALORIFUGADO EN P.V.C.



- ☑ Programa completo.
Para cualquier tubería y cualquier aislamiento.
- ☑ Fácil montaje.
- ☑ Seco. Limpio. Ahorra tiempo.
- ☑ Clase M1.
- ☑ Fácil almacenaje.

TRAMO RECTO DE PROTECCIÓN ISOPLUS

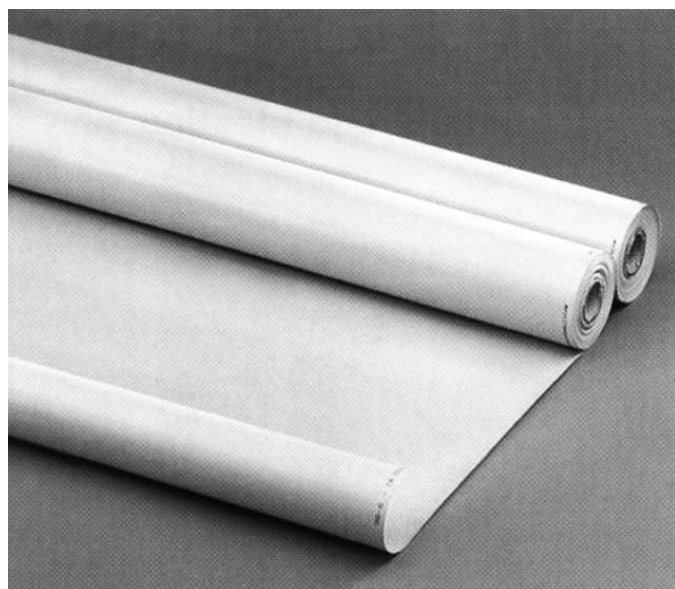
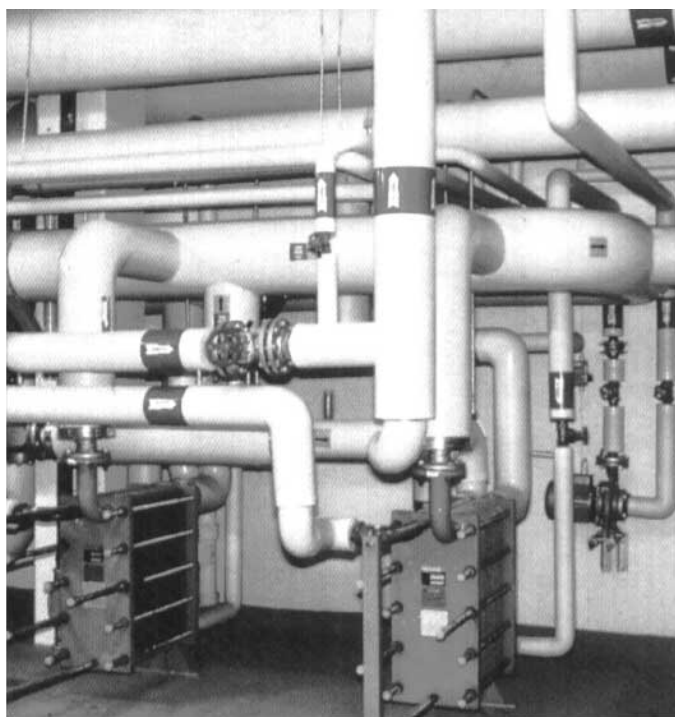
Es una lámina de PVC autoenvolvente con superficie lisa de color gris que se presenta en rollos de 35 metros de largo por 1 metro de ancho, para la protección del aislamiento en fibra de vidrio, lana de roca o elastómeros.

Características técnicas:

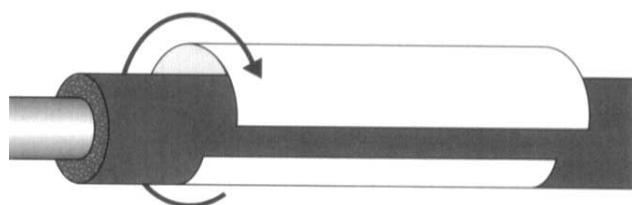
- Espesor: 0,30 mm ± 0,35 mm.
- Temperatura de trabajo: 25°C a 100°C.
- Conductividad térmica: 0,16 W/m°K.
- Permeabilidad al vapor: 1 gr/m² 24 h Pa.
- Ignífugo M1.

Utilización:

Una vez colocado el cilindro deseado, puede cerrarse con remaches de PVC o cinta adhesiva.



Código: AI 34 002



Cierre con remaches de PVC

