

06 BOMBAS DE CONDENSADOS
MUNDCLIMA®

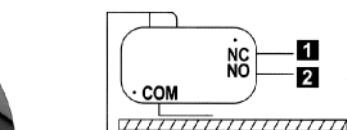
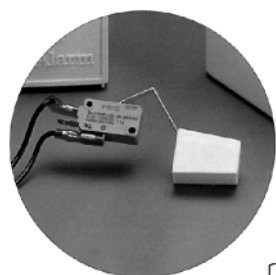
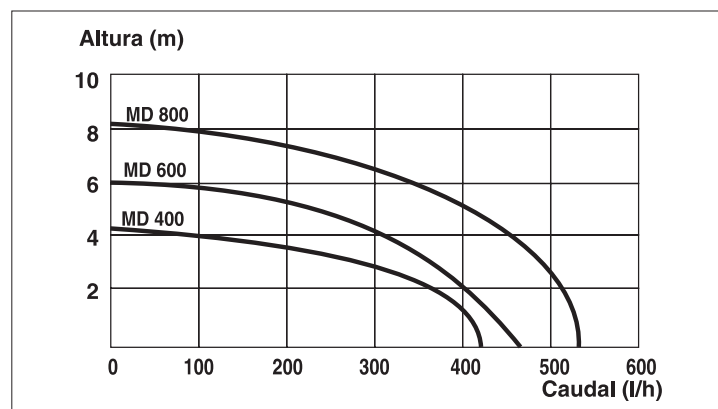
- Funcionamiento totalmente automático.
- Doble capa del depósito de agua para evitar goteos.
- Interruptor de seguridad y Alarma L.E.D. opcionales en todos los modelos.
- Motor de bajo nivel sonoro y estructura de acero inoxidable.
- Válvula de antirretorno integrada para evitar el regreso del líquido a la unidad.
- Material de construcción ABS resistente a impactos.
- Diseñada para una fácil instalación.


Interruptor de seguridad (Opcional - cód. AS 06 861):

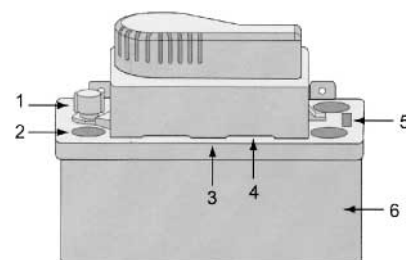
La finalidad del interruptor de seguridad es el de evitar un desbordamiento de agua cuando la bomba de agua no está en funcionamiento ya sea porque se haya producido un corte de suministro eléctrico o por otras causas. Vd. podrá conectar el interruptor de seguridad ❶ a un zumbador externo o ❷ al circuito de funcionamiento del aparato.

❶ N.C: Cuando los condensados suban por encima del nivel normal en el depósito de agua, el contacto se cerrará y el zumbador avisará acústicamente. El zumbador externo debe ser instalado por el usuario.

❷ N.O: Cuando los condensados suban por encima del nivel normal, el contacto se abrirá y el aparato se apagará automáticamente.


Gráfica de funcionamiento:

Nombre de cada componente:

1. Tapón de la válvula de antirretorno
2. 4 agujeros con tapón para entrada del agua
3. Ranura para separar el depósito de agua
4. Ranura para salida cable interruptor opcional
5. Toma del interruptor de alarma
6. Depósito de agua


Alarma L.E.D. para agua (opcional - cód. AS 06 862)

Todos nuestros modelos disponen de una toma para la alarma L.E.D. Si Vd. selecciona nuestra Alarma L.E.D. como sistema de seguridad, no necesitará comprar el interruptor de seguridad y el zumbador externo. ¡Solo conecte la alarma a la bomba y olvídense de todo!

Características técnicas:

Código	Modelo	Dimensiones (AxAnxL) mm	Alim. elect. V-Hz	Intensidad A	Potencia W	Caudal medio					Capacidad depósito lts.	Válvula de retención	Interruptor de seguridad	Alarma L.E.D.	Máxima altura
						1M l/h	3M l/h	4M l/h	6M l/h	8M l/h					
AS 06 855	MD400	185x135x256	220V 50/60Hz	0,5	65	270	250	170			2	●	▲	▲	4 m
AS 06 856	MD600	185x135x256	220V 50/60Hz	0,8	100	390	335	270	180		2	●	▲	▲	6 m
AS 06 857	MD800	185x135x256	220V 50/60Hz	1,2	150		460	405	270	180	2	●	▲	▲	8 m

1. Rendimientos a 220V - 2. Si la tensión de la alimentación eléctrica del usuario es de una diferencia entre +/-10% con respecto al valor de 220V, como la bomba es funciona a 220V, la altura presentará también la misma variación de un 10% con respecto al valor teórico - 3. ●: Incluido ▲: Opcional

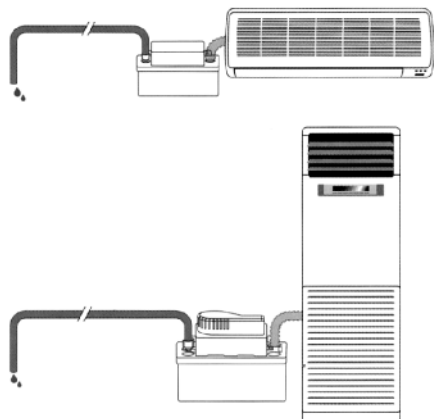
Antes de instalar, poner en marcha y realizar cualquier mantenimiento, se recomienda que lea con atención estas instrucciones, pues de lo contrario, puede producirse una avería.

Instalación:

1. Retire con cuidado la unidad de su embalaje y compruebe si ha sufrido algún daño. Asegúrese de que están incluidos todos los componentes necesarios. Las unidades han sido testadas antes de su embalaje, para garantizar una entrega y un funcionamiento seguro. Si hubiera síntoma de algún daño producido en su transporte, vuélvala a colocar dentro de su caja de embalaje, con el fin de poder repararla o sustituirla.
2. Seleccione un lugar de montaje cerca del aparato. La bomba debe montarse horizontalmente. La entrada debe estar por debajo del desagüe inferior.
3. Desenrosque el tapón de la válvula de seguridad e introduzca una manguera de descarga de 3/8" de diámetro por el tapón. Conecte la manguera de desagüe a la válvula de antirretorno y vuelva a enroscar el tapón de la válvula de antirretorno.
4. Extienda la manguera de descarga hasta la altura requerida, pero no superior a la curva de la bomba. La manguera de descarga no debe ser doblada ni obstruida.
5. Retire la pieza de cartón de la ranura que cubre el motor tirando de ésta.
6. Compruebe si la tensión de la fuente de alimentación corresponde con la de la bomba. Conecte el cable de suministro eléctrico de la bomba a la fuente de alimentación. No conecte o una el cable de suministro eléctrico del aparato directamente al cable de suministro de la bomba. Use los enchufes de suministro eléctrico respectivamente. Si el cable de suministro eléctrico de la bomba necesitara ser prolongado, haga uso de un cable de las mismas características.
7. Una vez se han llevado a cabo todas las acciones anteriores, haga una prueba de funcionamiento. Vierta agua en el depósito de la bomba y compruebe si la bomba trabaja apropiadamente.

Mantenimiento:

1. Antes de realizar cualquier mantenimiento o reparación de la bomba, desconecte el cable eléctrico del suministro eléctrico para evitar una descarga eléctrica.
2. Limpie la válvula de seguridad y verifique su funcionamiento.
3. Desenrosque el tapón de la válvula de seguridad y desconecte la manguera de descarga de la válvula de seguridad.
4. Utilice una llave inglesa para sacar la válvula de antirretorno de la unidad.
5. Inspeccione la válvula de antirretorno visualmente. Si está dañada, sustitúyala.
6. Para reinstalar la válvula de antirretorno, enrósquela manualmente y posteriormente realice medio giro con una llave inglesa para fijarla a la unidad. Preste atención de no apretar en exceso la válvula, pues podría distorsionar el anillo de sellado situado en la parte inferior de la válvula de seguridad.
7. Limpie el interior del depósito de agua regularmente.
8. En caso no haberse utilizado la unidad en un plazo de tiempo largo, retire el agua que haya en la manguera y en el depósito.



Detección de averías:

La unidad no funciona

- Compruebe el suministro eléctrico.
- Compruebe si se produce la condensación.
- Asegúrese de que el flotador/boya de la bomba se mueve libremente y activa el interruptor apropiadamente cuando sube o baja.
- Asegúrese de que la manguera de desagüe no esté obstruida. Si la manguera estuviera obstaculizada, el aparato podría dañarse.

La unidad hace mucho ruido cuando está en funcionamiento

- Asegúrese de que el interior del depósito de agua esté limpio.
- Inspeccione la válvula de antirretorno siguiendo las instrucciones de mantenimiento.

La unidad funciona pero no bombea el líquido fuera

- Asegúrese de que los flotadores/boyas no estén pegados en la parte de arriba.
- Compruebe que la altura de la manguera de desagüe no exceda de la altura máxima de impulsión de la bomba.
- Compruebe que el interior de la manguera de desagüe esté limpio.
- Inspeccione la válvula de antirretorno según las instrucciones de mantenimiento.

El líquido vuelve atrás hacia la bomba desde la manguera de descarga

- La válvula de antirretorno puede presentar desechos/restos de suciedad. Limpie la válvula de antirretorno. Compruebe el funcionamiento de la válvula de seguridad según las instrucciones de mantenimiento.
- Si la manguera de desagüe está en posición vertical de forma que la parte superior está a menos de 1 metro de la bomba, puede que la válvula de antirretorno esté vertiendo agua hacia la manguera. Esto es normal y no dañará a la bomba.

Alrededor de la válvula de antirretorno aparecen fugas de agua

- Asegúrese de que la tuerca de la válvula de antirretorno sujete la manguera de desagüe apropiadamente.
- Asegúrese de que la válvula de seguridad esté bien enroscada.
- Si el anillo de sellado situado en la parte inferior de la válvula de seguridad está dañado, sustitúyalo por uno nuevo.

Garantía:

1 año. Esta garantía solo cubre la sustitución o reparación de los componentes con defectos de fabricación. En ningún caso, los costes de mano de obra o cualquier posible daño que se derive, será utilizado para realizar una reclamación/denuncia. Todas las unidades que sean devueltas deben estar completas y deben venir acompañadas de un escrito donde se mencionen los defectos detectados. No podemos aceptar ninguna responsabilidad en caso de que se haya producido una instalación no conforme, o que no cumpla con las especificaciones y recomendaciones de mantenimiento.

Precauciones:

- No usar nuestras bombas con materiales combustibles o inflamables, tales como gasolina, alcohol, etc.
- No usar nuestras bombas cerca de áreas con explosivos.
- No usar con agua caliente por encima de los 60°C.
- No toque nuestras bombas con las manos mojadas, o estando de pie con agua o en una zona mojada.
- Conecte la bomba únicamente a la tensión eléctrica especificada en la placa de la bomba.
- No gire la manguera de desagüe y de descarga.
- Antes de realizar cualquier mantenimiento o reparación de la bomba, desconecte el cable eléctrico para evitar una posible descarga eléctrica.
- Mantenga nuestras bombas lejos del alcance de los niños.
- Use la bomba con el interruptor de seguridad o la alarma L.E.D. para evitar pérdidas de bienes.

Tenga en cuenta que nuestras bombas no son sumergibles.