

**Datos técnicos**  
**DHB thermo control**



<b>Modelo</b>	<b>DHB 12</b>	<b>DHB 18</b>	<b>DHB 21</b>	<b>DHB 24</b>	<b>DHB 27</b>
	<b>Si</b>	<b>Si</b>	<b>Si</b>	<b>Si</b>	<b>Si</b>
<b>Ref. pedido</b>	07 40 36	07 40 37	07 40 38	07 40 39	07 40 40
<b>Color</b>	blanco				
<b>Contenido nominal</b>	0,6				
<b>Tipo de construcción</b>	resistente a la presión (cerrada)				
<b>Presión de servicio adm.</b>	10				
<b>Para alimentar a</b>	Uno o más puntos de consumo				
<b>Configuración</b>	Mural, por encima de sanitarios Mural, por debajo de sanitarios*				
<b>Dimensiones</b>	Altura mm 470 Anchura mm 225 Profundidad mm 110				
<b>Peso del aparato lleno de agua</b>	5,5				
<b>Conexiones para el agua</b>	Accesorios roscados G 1/2 • empotradas y sobre superficie con adaptador				
<b>Utilizable con aguas</b>	Poco calcáreas/calcáreas <sup>1</sup> •/•				
<b>Equipamiento</b>	Presostato para sistemas de tubos poliméricos • Temp. de la ducha seleccionable con selector de confort • Selector de potencia con 3 x 2 niveles de potencia • Control hidráulico Sistema de caldeo resistencia desnuda				
<b>Potencia para agua caliente</b>	Aumento de la temp. desde 10 hasta 38° C (agua mezclada) lts/min 6,1 9,2 10,7 12,3 13,8				
<b>Alimentación eléctrica <sup>2)</sup></b>	12 kW	18 kW	21 kW	24 kW	27 kW
	3/PE ~ 415 V	3/PE ~ 400 V			
	A 20	32	32	40	40
<b>Nivel de protección</b>	IP 25 (protegido contra agua proyectada)				
<b>Marca de homologación</b>	VDE/GS				
<b>Suministrable por STIEBEL ELTRON</b>	Accesorios para montaje sobre superficie WKMD, WBMD				

**Significado:**

- Disponible o sí
- <sup>1)</sup> Ver el campo de aplicación en la documentación que se adjunta con el aparato.
- <sup>2)</sup> Las normas varían en función de la zona de suministro. La conexión debe ser realizada siempre por el instalador.
- \* Montaje por debajo del nivel del aparato sanitario (se gira la tapa para aumentar el confort de manejo)
  - Aparato de serie: conexiones del agua abajo
  - Se puede suministrar un kit para realizar la conexión desde arriba (montaje sobre superficie)

Importador exclusivo STIEBEL ELTRON para España

**SALVADOR ESCODA S.A.**<sup>®</sup>

Central **BARCELONA:** Roselló, 430-432 bjs. Tel. 93 446 27 80 Fax 93 456 90 32 08025 BARCELONA

**ALICANTE:** 96 511 23 42  
**CASTELLÓN:** 96 424 72 11  
**GRANADA:** 958 49 10 50  
**JAÉN:** 953 28 03 01  
**MADRID:** 91 675 12 29

**MURCIA:** 968 23 65 28  
**REUS:** 977 77 32 31  
**SEVILLA:** 95 463 17 77  
**VALENCIA:** 96 395 62 64  
**ZARAGOZA:** 976 35 67 00

[www.salv-escoda.com](http://www.salv-escoda.com)

Distribuidor autorizado



**DHB thermo control:**  
**El giro acertado para disponer de agua caliente constante**

Calentador instantáneo hidráulico DHB



## Con posición de confort, para disponer de agua caliente constante

**Simplemente sensacional:** DHB thermo control es el primer calentador instantáneo hidráulico de STIEBEL ELTRON con posición de confort. La temperatura del agua caliente se puede preseleccionar directamente en el aparato con un simple movimiento de la mano.

Aparte de esto, DHB thermo control contribuye al ahorro energético. Ofrece un total de 3x2 niveles de potencia, que permiten, en cualquier época del año y para cada tipo de uso deseado, una generación de agua caliente adaptada a la demanda y ahorro.

## Garantiza un mayor confort de baño: ¡El DHB aúna la máxima funcionalidad con un diseño moderno!

### Se acabaron las “duchas escocesas”:

En la posición de enclavamiento, el selector de confort garantiza siempre unas temperaturas de salida suficientes y permite ducharse incluso cuando la presión de la red es baja.

Cuando la presión del agua es suficiente se puede preseleccionar además la temperatura dentro de los límites de

regulación del selector. Todo lo que hay que hacer es abrir completamente el grifo de agua caliente y a continuación, ajustar el selector de confort hasta alcanzar la temperatura ideal del agua.

**Selector de confort**

**3x2 Niveles de potencia**



## ¡De un vistazo!

- Sólo consume energía cuando se utiliza agua caliente
- Apto para uno o más puntos de consumo
- La conexión eléctrica del aparato se puede realizar desde abajo o desde arriba
- Protegido contra el agua proyectada
- La sustitución de aparatos antiguos se realiza sin dificultades
- Sistema de caldeo protegido dentro de una camisa de cobre resistente a la presión
- Con 3x2 posiciones de potencia
- Interruptor de confort para preseleccionar directamente en el aparato la temperatura del agua caliente con un simple giro
- Temperatura de salida regulable
- Para aguas poco calcáreas y aguas duras
- Tomas de agua con accesorios universales
- Tapa del aparato giratoria, para una fácil accesibilidad a los mandos
- Apto también para instalaciones con tubos de material polimérico

## El ajuste correcto con un simple giro

El ahorro energético puede ser así de sencillo. Con el selector de potencia se puede elegir entre tres posiciones. Cada una de ellas incluye 2 niveles de potencia, que se activan automáticamente en función del caudal. Ya se trate de obtener agua caliente para el lavabo y la ducha, o la ducha y la bañera o el lavabo y el fregadero, con el calentador DHB encontrará siempre el ajuste óptimo. Tanto en verano como en invierno.

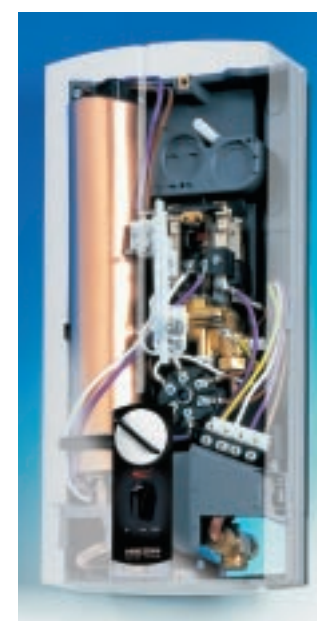


## Cómo se gira y bascula: Confort de manejo perfecto

El diseño plano y atractivo del DHB thermo control satisface las máximas exigencias estéticas. Gracias a su técnica inteligente, el DHB thermo control se puede montar tanto por encima como por debajo del nivel de los aparatos sanitarios. Para instalarlo debajo de un lavabo se puede girar la tapa del aparato, de forma que los elementos de manejo quedan siempre fácilmente accesibles, para una mayor ergonomía.



## Un placer para el instalador: El DHB thermo control siempre encuentra acomodo



Vista interior del DHB thermo control

Ahora, lo que se daba por sentado para la nueva instalación de un calentador instantáneo, es también válido para la sustitución de uno antiguo, porque el DHB thermo control se puede montar sin esfuerzo en cualquier sitio. No importa qué marca se tenía instalada anteriormente ni el tipo de conexión de agua existente.

- Conexiones eléctricas arriba y abajo del aparato.

- Conexiones roscadas para el agua empotradas o sobre superficie, así como adaptadores para la instalación sobre un accesorio a presión existente.
- Fijación de la cubierta: accesible desde delante.
- Soporte de montaje con taladros: permite sustituir el aparato sin necesidad de taladrar, incluso si se trata de un aparato de otra marca.

Conexión del agua de fácil acceso. La parte inferior del panel trasero se puede retirar hacia delante sin desmontar tornillos.

Como es lógico, STIEBEL ELTRON le ofrece también todos los accesorios necesarios, desde el kit de tubos para el montaje debajo del nivel del aparato sanitario hasta el juego de tubos para la sustitución de un aparato a gas.

## Una técnica que, con seguridad, no deja nada al azar



Resistencia protegida mediante camisa de cobre resistente a la presión

En el DHB thermo control, la seguridad se escribe con mayúsculas:

- La protección contra el agua proyectada IP 25 permite su instalación directamente encima de la bañera.
- Apto para sistemas de tubos poliméricos: gracias a un presostato integrado en el bloque de caldeo.
- Campo de aplicación ampliado: Adecuado para una resistividad eléctrica específica del agua  $\rho \geq 900 \Omega \text{cm}$ .
- Resistencia protegida dentro de una camisa de cobre resistente a la compresión, de calidad probada.
- Pérdida de carga considerablemente menor: ducha con agua caliente garantiza incluso cuando la presión del agua es baja.

A la hora de desarrollar el DHB thermo control, STIEBEL ELTRON sencillamente ha pensado en todo.