

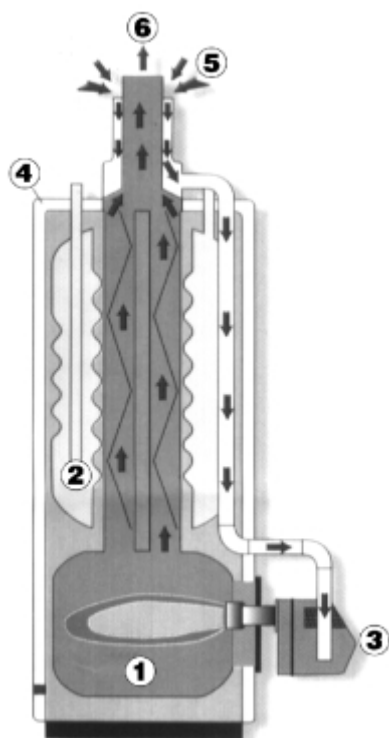
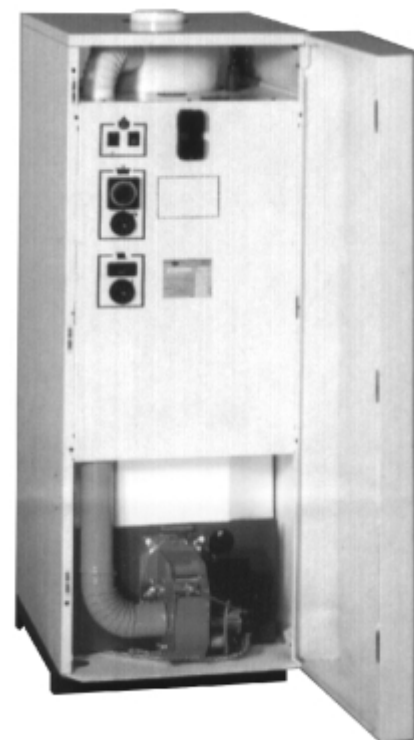
## 17 CALDERA GASOIL ESTANCA

# Delta F30 BF



### Grupo térmico "estanco", doble servicio, con acumulador en inoxidable incorporado

- ☑ **Fácil instalación, en pequeño emplazamiento:** La caldera Delta se integra perfectamente en las nuevas construcciones y en las renovaciones.
- ☑ **Reducción de las pérdidas de energía por irradiación:** Gracias a su escasa dimensión.
- ☑ **Mínimo mantenimiento:** No se adhiere el calcáreo, gracias al ondulado del acumulador.
- ☑ **Máximo aislamiento:** En poliuretano rígido, sin CFC.
- ☑ **Sin necesidad de chimenea:** La evacuación de los gases de la combustión y el aporte de aire comburante, se hace por dos tubos concéntricos.
- ☑ **Aumento del rendimiento de la combustión:** 94,6%.
- ☑ **Quemador ACV:** Con llama azul - Bajo en NOx.
- ☑ **Abundancia de agua caliente sanitaria:** 200 lts. de agua a 45°C en 10 minutos



**Para  
viviendas  
SIN  
chimenea**

#### Descripción:

1. Cámara de combustión cerrada, y totalmente enfrorada por agua.
2. Acumulador en inoxidable, macizo y ondulado.
3. Quemador ACV, bajo en NOx.
4. Aislamiento en poliuretano rígido, sin CFC.
5. Llegada de aire fresco.
6. Salida de los gases.

- Equipo compacto formado por la **caldera** que incorpora el **acumulador intercambiador** en acero inoxidable macizo y ondulado, el **quemador ACV** con llama azul y el **panel de mandos** que contiene el **optimizador de carga**.
- La caldera puede ser equipada opcionalmente con un **kit de salida** con circulador, previsto para uno o dos circuitos.
- La ondulación del acumulador la hace poco sensible al incrustamiento.
- Mantenimiento reducido.



### CARACTERÍSTICAS

Tipo		Delta F30 BF
Código		CE 17 061
Potencia nominal útil	Kw	27,2
Dimensiones	Largo	mm 540
	Profundidad	mm 700
	Altura	mm 1.498
Conexión a ventosa		80/125
Peso en vacío	Kg	165

### RENDIMIENTOS

Alimentación 10°C • Caldera a 60°C		
Caudal punta	L/10' a 45°C	144 L
Caudal continuo	1ª hora a 45°C	660 L
Alimentación 10°C • Caldera a 80°C		
Caudal punta	L/10' a 45°C	200 L
Caudal continuo	1ª hora a 45°C	716 L