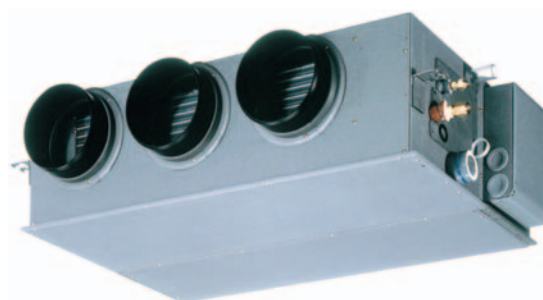


30 ACONDICIONADORES DE CONDUCTO INVERTER serie AP (Alta Presión)



- Las toberas de 200 mm estándar aseguran conexiones simples a la hora de trabajar con los conductos.
- Funcionamiento en Refrigeración y Calefacción hasta los -15°C.
- El sensor de descarga de aire evita descarga de aire frío.
- Mando a distancia inalámbrico multifuncional con control de temperatura incorporado.
- Salida de las tuberías en tres direcciones.
- Entrada de aire fresco para mejorar la calidad del aire.
- Reducción drástica de la vibración y el ruido de funcionamiento mediante el compresor rotativo doble.
- Control DC-Inverter.
- Amplio rango de funcionamiento de la unidad exterior.
- Funcionamiento altamente silencioso 27 dB-A.
- Disponibilidad de alta presión estática.
- Bomba de drenaje integrada que proporciona 785 mm de elevación.
- Fácil mantenimiento y funcionalidad mediante la instalación externa de la caja eléctrica.
- Mando de control remoto estándar con autodiagnóstico de errores.



10 Kw



BOMBA DE CALOR INVERTER

Código	Tamaño 364		Tamaño 484		Tamaño 604	
	CL 30 051		CL 30 052		CL 30 053	
Rendimiento	Refrigeración	Calefacción	Refrigeración	Calefacción	Refrigeración	Calefacción
Capacidad	2.2/10.1/11.2	2.2/11.2/12.5	2.7/12.5/14.0	2.7/14.0/16.0	2.7/14.0/15.0	2.7/16.0/17.5
Potencia absorbida	3550	3300	4360	4290	5070	5330
Coefficinete de rendimiento	2.82	3.39	2.87	3.26	2.76	3.00
Clase energética	C	C	C	C	D	D
Amperios en funcionamiento	17.1	16.0	21.1	20.7	27.0	27.7
Consumo anual energía (Ref.)	1765	-	-	-	-	-
Unidad Interior	SPW-UR364GH56B		SPW-UR484GH56B		SPW-UR604GH56B	
Circulación de aire (A)	1800/1560/1260		1980/1560/1320		1980/1560/1320	
Eliminación de humedad	4,2		6,6		6,6	
Presión estática (estánd/impul.)	79 (122)		78(113)		78 (113)	
Nivel potencia sonido (A)	58		60		65	
Nivel presión sonido	38/33/31		40/37/33		40/37/33	
Dimensiones AxAxP	310x1480x630		310x1480x630		310x1480x630	
Peso neto	47		47		47	
Alimentación	230-1+N-50		230-1+N-50		230-1+N-50	
Unidad Exterior	SPW-CR364GVH56B		SPW-CR484GVH56B		SPW-CR604GVH56B	
Nivel potencia sonido	63	64	64	61	65	66
Nivel presión de sonido	51	52	52	49	54	56
Dimensiones AxAxP	780x940x340	780x940x340	1230x940x340	548x720x265	1230x940x340	1230x940x340
Peso neto	65	65	100	35	100	100
Alimentación	230-1+N-50		230-1+N-50		230-1+N-50	
Circuito de refrigeración	Tamaño 364		Tamaño 484		Tamaño 604	
Diám.tubos estr./ancho	9.52(3/8) / 15.88 (5/8)		9.52 (3/8) / 15.88 (5/8)		6.35 (1/4) / 12.7 (1/2)	
Long.máx.tuberías	50		50		30	
Dif. elevación máx. - UE - UI	30 / 15		30 / 15		15	
Precarga refrigerante	30		30		10	
Cantidad refrigerante adicional	40		40		25	