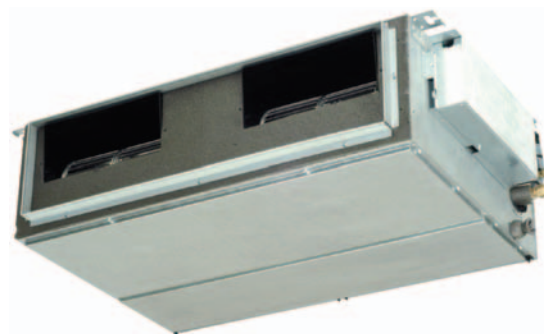


30 ACONDICIONADORES DE CONDUCTO INVERTER serie BP (Baja Presión)



- Bomba de condensados, permite elevar hasta 50 cm.
- Cuerpo unificado de 266 mm de altura, de adaptación estándar.
- El más adecuado para habitaciones de forma irregular.
- El booster permite incrementar la presión estática y facilita el trabajo con los conductos.
- Tecnología DC-Inverter para un control preciso de la temperatura.
- Ligero y compacto.
- Función de reactivación automática tras fallo eléctrico.
- Función de inicio de alta potencia para alcanzar rápidamente la temperatura.
- Cambio automático entre refrigeración y calefacción para mantener la temperatura seleccionada.
- Caja eléctrica en el exterior, permite conexiones rápidas y funcionales.
- Funcionamiento en modo refrigeración y calefacción con temperaturas de hasta -15°C (Tamaños 184 y 244).
- Sistema de calefacción de arranque caliente que previene cualquier ráfaga fría.
- Reloj de 24 horas con temporizador de encendido/apagado (ON/OFF).
- Filtro de aire de fácil acceso desde la parte inferior
- Funcionamiento silencioso: 23dB-A (Tamaño 93)
- Detención Nocturna/modo económico que asegura el ahorro energético y un funcionamiento suave en refrigeración y calefacción.



BOMBA DE CALOR INVERTER									
	Tamaño 93		Tamaño 123		Tamaño 184		Tamaño 244		
Código	CL 30 041		CL 30 042		CL 30 043		CL 30 044		
Rendimiento	Refrig.	Calef.	Refrig.	Calef.	Refrig.	Calef.	Refrig.	Calef.	
Capacidad	kW	0.9-2.65-3.2	0.9-3.6-5.0	0.9-3.5-3.8	0.9-4.2-5.8	1.2-5.15-5.5	1.3-6.0-6.4	1.2-7.0-8.0	1.3-8.5-9.5
Potencia absorbida	W	250-755-1150	250-995-1340	250-1090-1300	250-1165-1500	250-1500-1800	270-1575-1930	280-2355-2845	290-2490-3150
E.E.R./C.O.P.	W/W	3.51	3.62	3.21	3.61	3.43	3.81	3.01	3.41
Clase energética	-	A	A	A	A	A	A	B	B
Amperios en funcionamiento	A	1.3-3.9-5.9	1.2-4.8-6.5	1.2-5.2-6.2	1.2-5.5-7.1	1.2-7.0-8.4	1.3-7.4-9.0	1.2-10.7-13.6	1.3-11.3-15.1
Consumo anual energía (Ref.)	kWh	375	-	505	-	825	-	1185	-
Unidad Interior	SAP-URV93EH		SAP-URV123EH		SAP-URV184EH		SAP-URV244EH		
Circulación de aire (A)	m³/h	600	600	600	875	1000			
Eliminación de humedad	L/h	0,8	-	1,5	-	1,8	-	2,6	-
Presión estática (estánd/impul.)	Pa	49/69	49/69	49/69	49/69	49/69	49/69	49/69	49/69
Nivel potencia sonido (A)	dbA	54	54	54	54	57	57	46/49/57	46/49/57
Nivel presión sonido	dbA	40/43/45	40/43/45	40/43/45	42/47/54	46/49/57	46/49/57	46/49/57	46/49/57
Dimensiones AxAxP	mm	266x852x571	266x852x571	266x852x571	266x1058x571	266x1058x571	266x1058x571	266x1058x571	266x1058x571
Peso neto	Kg	30	30	30	35	35	35	35	35
Alimentación	V-F-Hz	230-1+N-50	230-1+N-50	230-1+N-50	230-1+N-50	230-1+N-50	230-1+N-50	230-1+N-50	230-1+N-50
Unidad Exterior	SAP-CRV93EHFP		SAP-CRV123EHFP		SAP-CRV184EH		SAP-CRV244EH		
Nivel potencia sonido	dbA	58	59	59	61	67	68	69	70
Nivel presión de sonido	dbA	46	47	47	49	51	52	55	56
Dimensiones AxAxP	mm	548x720x265	548x720x265	548x720x265	548x720x265	670x880x285	670x880x285	740x900x320	740x900x320
Peso neto	Kg	34	34	35	35	44	44	59	59
Alimentación	V-F-Hz	230,1+N,50	230,1+N,50	230,1+N,50	230,1+N,50	230,1+N,50	230,1+N,50	230,1+N,50	230,1+N,50
Circuito de refrigeración	Tamaño 93		Tamaño 123		Tamaño 184		Tamaño 244		
Diám.tubos estr./ancho	mm(p)	6.35 (1/4) / 9.52(3/8)	6.35 (1/4) / 9.52 (3/8)	6.35 (1/4) / 9.52 (3/8)	6.35 (1/4) / 12.7 (1/2)	6.35 (1/4) / 12.7 (1/2)	6.35 (1/4) / 15.88(5/8)	6.35 (1/4) / 15.88(5/8)	6.35 (1/4) / 15.88(5/8)
Long.máx.tuberías	m	15	15	15	30	30	30	30	30
Dif.elevación máx.-UE-UI	m	7	7	7	15	15	15	15	15
Dist.con carga de fábrica	m	7,5	7,5	7,5	10	10	10	10	10
Cantidad refrigerante adicional	g/m	15	15	15	25	25	25	25	25