



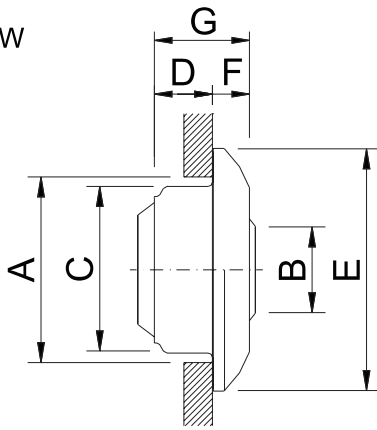
KAM TOBERAS DE LARGO ALCANCE

MADEL®

Las toberas de la Serie **KAM** están diseñadas para la difusión de aire en grandes espacios y aplicaciones especiales, gracias al largo alcance y control direccional de su vena de aire y a su gran capacidad de volumen de aire.

Fruto de la colaboración con **Benedito DESIGN**, las nuevas toberas **KAM** aportan una nueva estética para este tipo de difusores, con líneas más suaves que favorecen su integración arquitectónica.

KAM-W



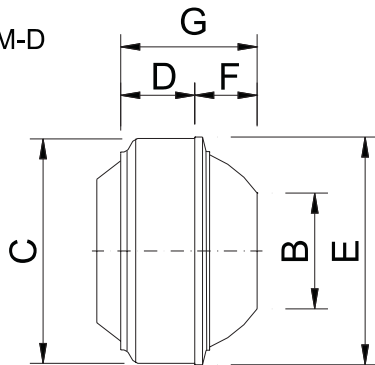
Tamaño	A	B	C	D	E	F	G
125	135	61	123	55	180	27	83
160	175	80	158	55	230	34	106
200	215	102	198	77	288	40	135
250	275	130	248	99	359	48	171
315	335	166	313	126	453	57	185

CLASIFICACIÓN

KAM-W Tobera de impulsión ajustable manualmente para instalación mural y conexión a conducto circular o rectangular.

KAM-D Tobera de impulsión ajustable manualmente para fijación directa a conducto circular en instalaciones vistas.

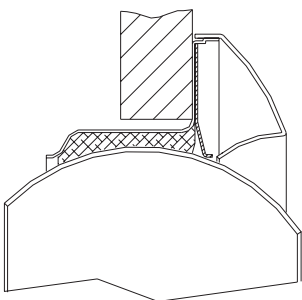
KAM-D



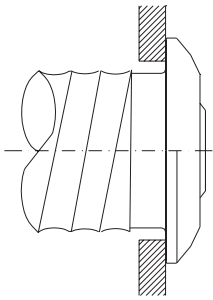
Tamaño	B	C	D	E	F	G
125	61	123	55	126	27	83
160	80	158	55	161	34	106
200	102	198	77	201	40	135
250	130	248	99	251	48	171
315	166	313	126	316	57	185

MATERIAL

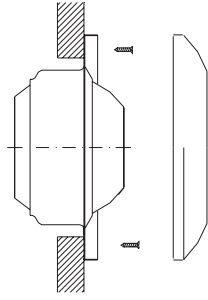
Tobera construida en aluminio.
Junta de rotación de material inmutable, clasificada M1 y F2 en reacción al fuego y al humo respectivamente.



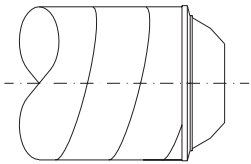
KAM-W



KAM-W



KAM-D



SISTEMAS DE FIJACIÓN

KAM-W Tobera de impulsión para instalación mural y conexión a conducto circular o rectangular.

KAM-D Tobera de impulsión para fijación directa a conducto circular en instalaciones vistas.

ACABADOS

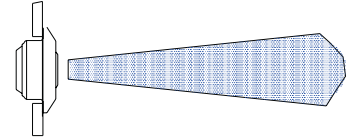
M9006 Lacado color gris metalizado similar al RAL 9006.

R9010 Lacado color blanco RAL 9010.

M9016 Lacado color blanco similar al RAL 9016.

RAL... Lacado otros colores RAL.

KAM SERIES



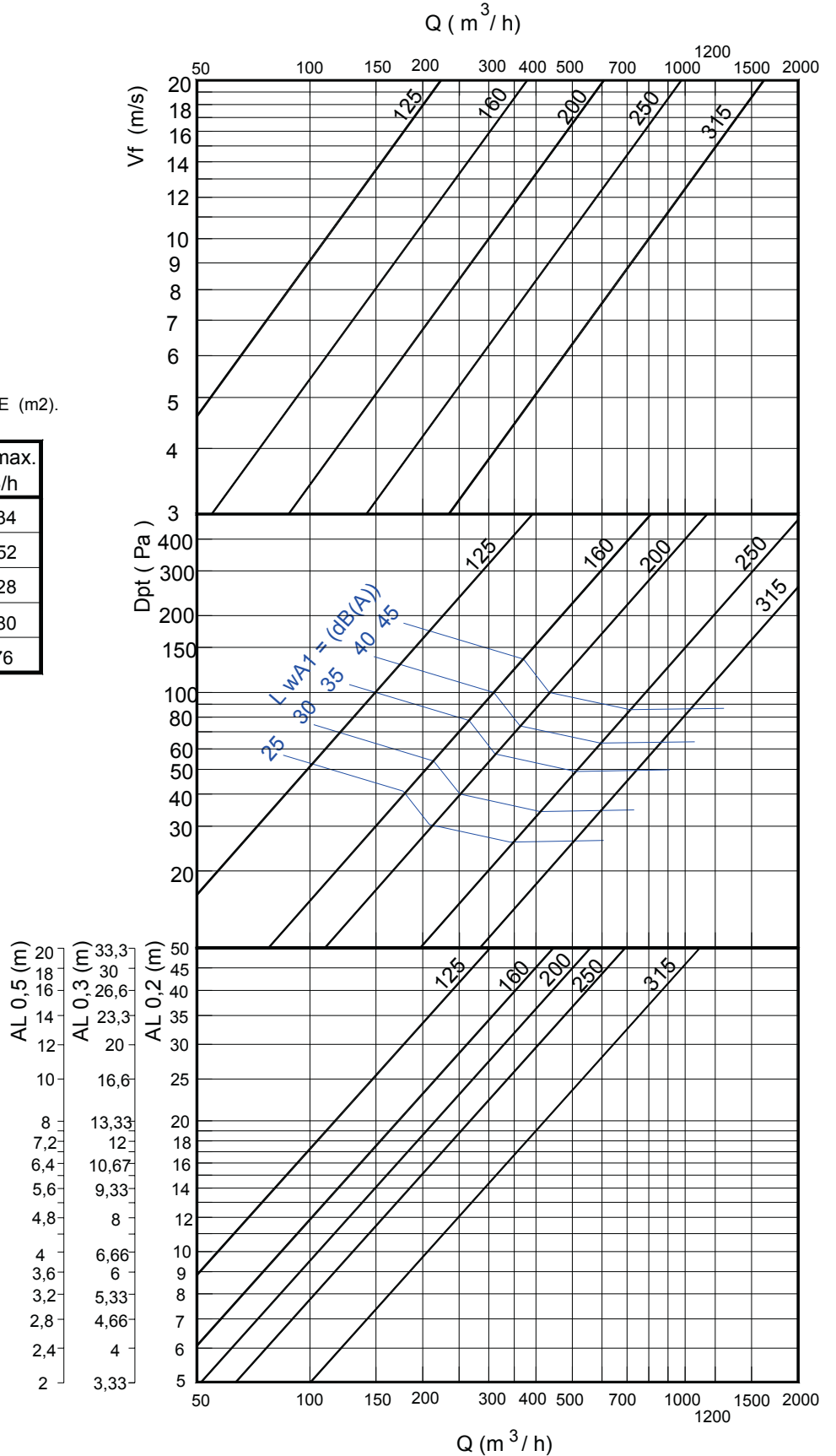
VELOCIDAD RECOMENDADAS.

KAM	Vmin m/s	Vmax m/s
125	2,5	12
160	2,5	14
200	3	14
250	3,5	14
315	4	12

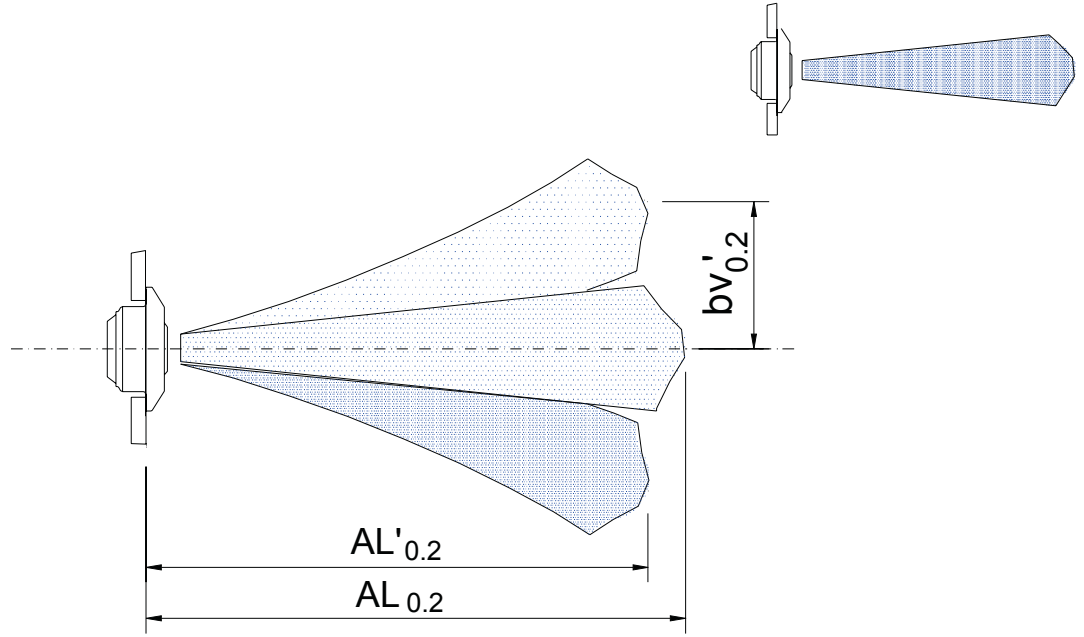
VELOCIDAD LIBRE, PERDIDA DE CARGA Y POTENCIA SONORA, ALCANCE

SECCION LIBRE DE SALIDA DEL AIRE (m2).

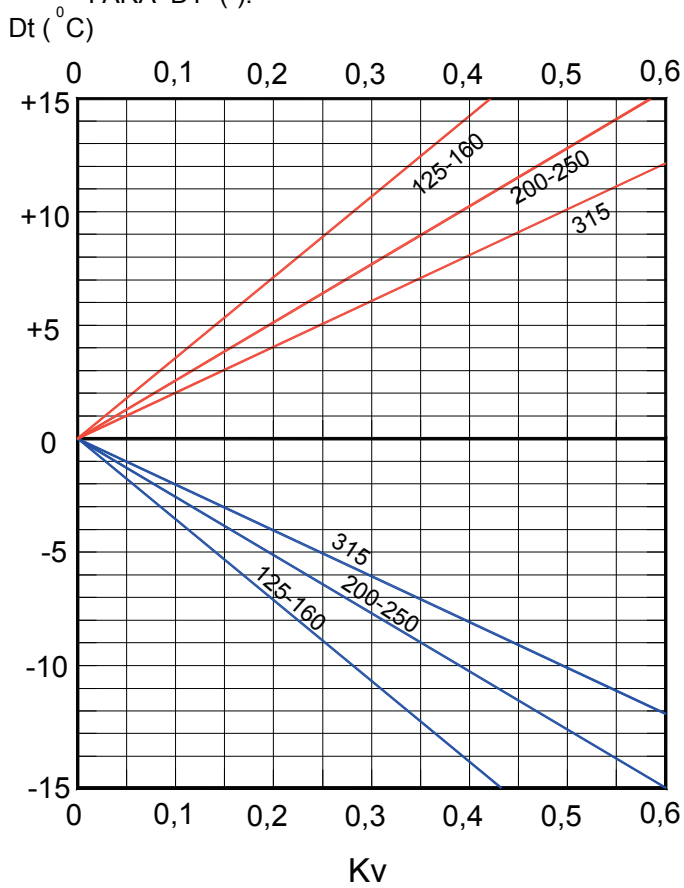
KAM	Ak m2	Afree m2	Qmin. m3/h	Qmax. m3/h
125	0,0123	0,0031	28	134
160	0,0201	0,005	45	252
200	0,0314	0,0085	92	428
250	0,0491	0,0135	170	680
315	0,0779	0,0226	325	976



KAM SERIES



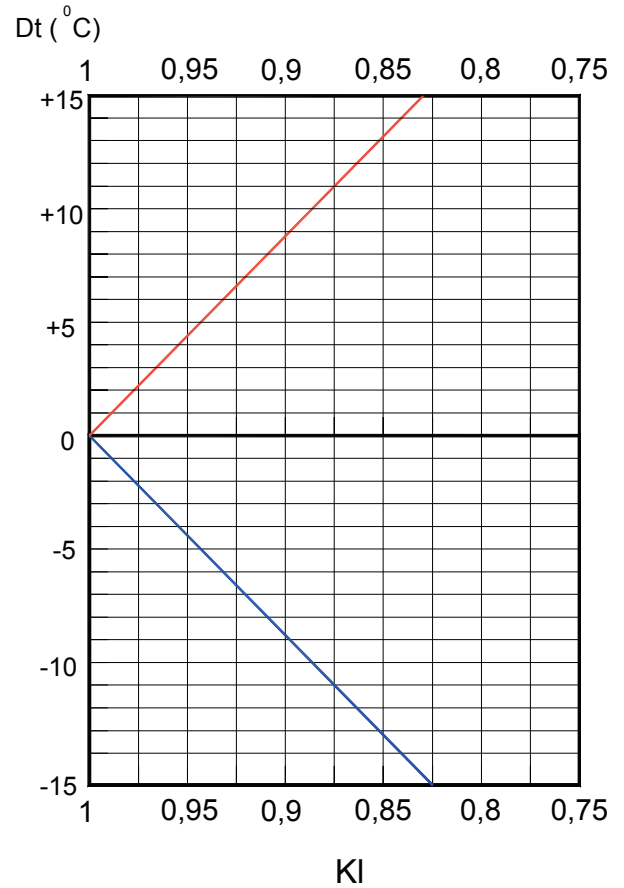
FACTOR DE CORRECCION DE LA DIFUSIÓN VERTICAL (bv) PARA DT (-).



$$bv'_{0.2} = Kv \times Al_{0.2}$$

Kv = Factor de corrección de la difusión vertical.

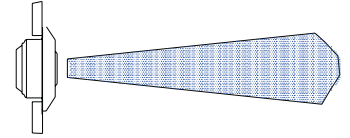
FACTOR DE CORRECCION DEL ALCANCE (L_{0.2}) DT (-).



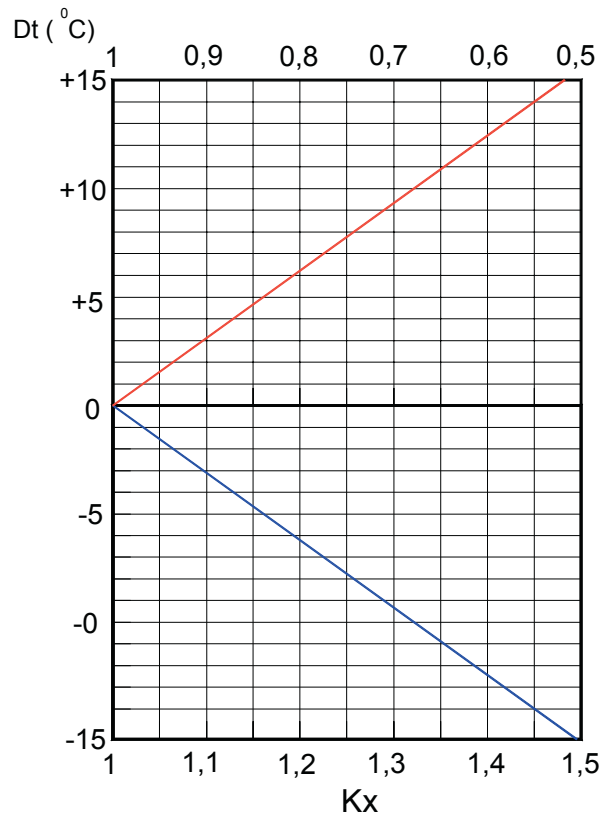
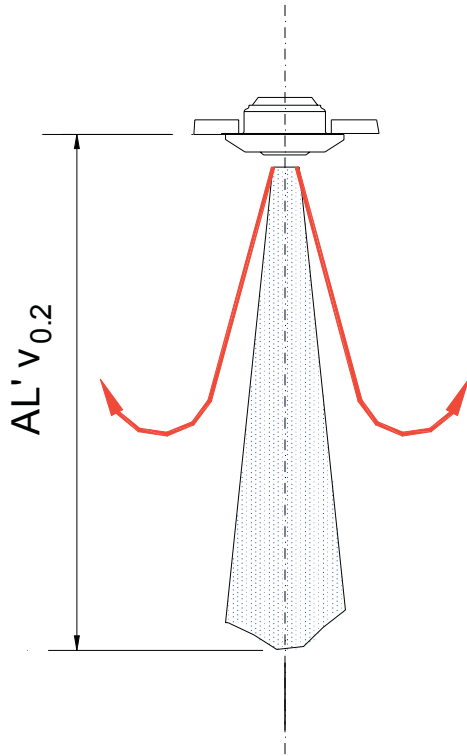
$$Al'_{0.2} = Kl \times Al_{0.2}$$

kl = Factor de corrección del alcance.

KAM SERIES



FACTOR DE CORRECCION DEL ALCANCE VERTICAL (ALv 0,2) DT



$$AL' v_{0.2} = Kx \times AL_{0.2}$$