

SAF COMPUERTAS CORTAFUEGO

MADEL®

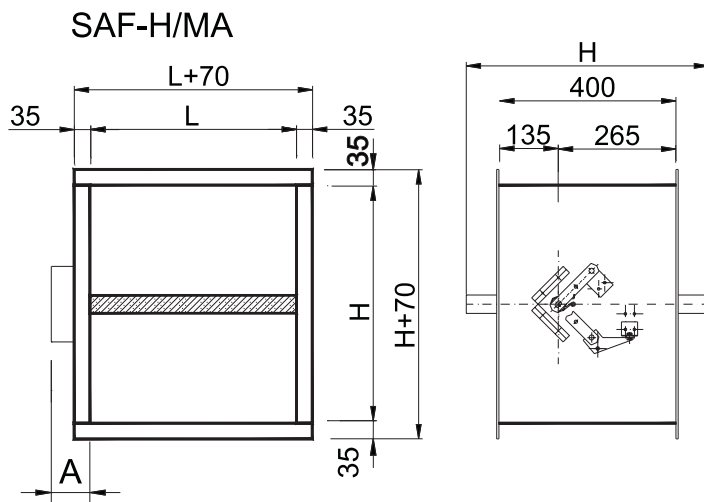
Las compuertas SAF han sido diseñadas para mantener la resistencia al fuego del muro o suelo, sobre el que se ha practicado una apertura para el paso de conductos de ventilación, calefacción o aire acondicionado.

Estas compuertas han sido diseñadas y ensayadas tomando como referencia la norma UNE-23-802-79, obteniendo la clasificación RF-120.

Su estanqueidad al paso de aire está conforme a la norma DIN 4102.

Las compuertas SAF deben ser instaladas para el cumplimiento de la Norma NBE-CPI-96 o similar, sobre condiciones de protección contra incendios en edificios.

Compuertas con sistema de cierre por fusible térmico a 72°C. Una junta intumescente y otra de estanqueidad, impiden la propagación de humo tanto a alta como a baja temperatura.



	A
SAF-H/MA	80
SAF-H/EL	80
SAF-H/MO	100

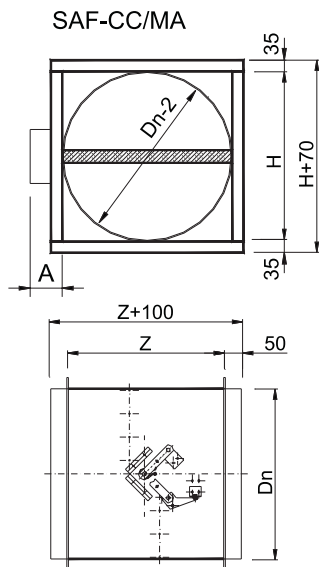
CLASIFICACIÓN

SAF-H... Compuerta con conexión rectangular por bridas. Lama paralela a la dimensión mayor.

SAF-V... Compuerta con conexión rectangular por bridas. Lama paralela a la dimensión menor.

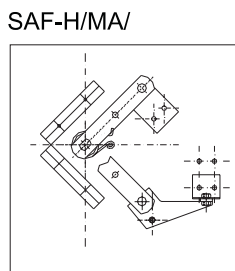
SAF-CC... Compuerta cuadrada con conexión circular.

SAF- .../MA/ Compuerta con mando para rearme manual.

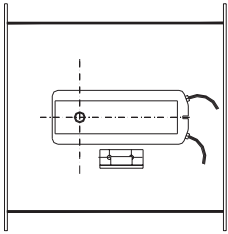


Dn	H	Z
160	200x200	400
200	200x200	400
250	250x250	415
315	350x350	475
355	400x400	475
400	400x400	475
500	500x500	525
630	700x700	727
700	700x700	727
800	800x800	827
900	900x900	927

	A
SAF-CC/MA	80
SAF-CC/EL	80
SAF-CC/MO	100



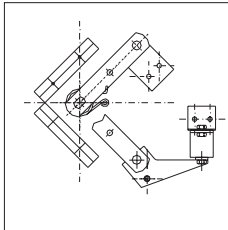
SAF-H/MO/



SAF- .../MO/ Compuerta con eje para motorizar.

SAF- .../EL/ Compuerta con mando para rearme manual, preparada para electroimán.

SAF-H/EL/



MATERIAL

Construidas en acero galvanizado y lama obturadora en silicato de calcio y otros componentes.

ACCESORIOS ACOPLABLES

IFC Interruptor final de carrera.

FBC Electroimán 24 v. Libera por emisión de corriente.

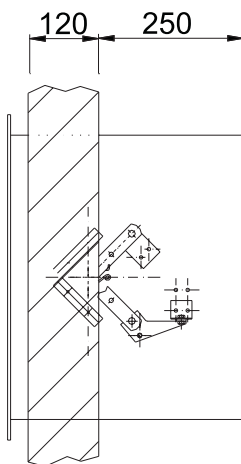
FBA Electroimán 220 v. Libera por emisión de corriente.

FEC Electroimán 24 v. Libera por falta de corriente.

FEA Electroimán 220 v. Libera por falta de corriente.

MO 24 Servomotor eléctrico a 24 v con final de carrera.

MO 220 Servomotor eléctrico de 220 v con final de carrera.



SISTEMAS DE FIJACIÓN

La fijación de la compuerta corta-fuego al muro se realiza según la figura.

Aconsejamos la unión de la compuerta corta fuegos con el conducto a través de una lona anti-vibratoria que evite la deformación de la estructura de la compuerta en caso de incendio.

La compuerta no se fija con presencia de vibraciones.

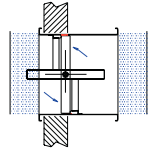
Las compuertas deben ser instaladas de tal forma que puedan ser operadas manualmente.

Hay que tomar precauciones para asegurar que el flujo de aire llegue uniformemente a la compuerta corta-fuego.

ACABADOS

Acero galvanizado.

SAF SERIES



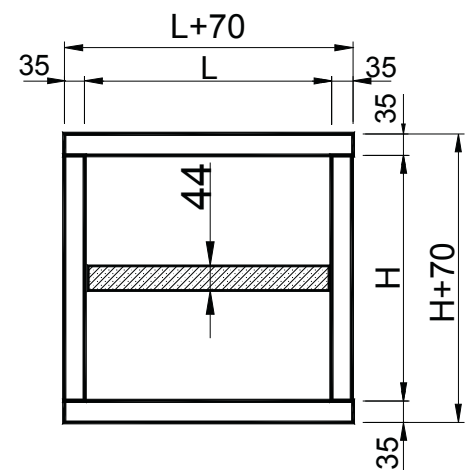
SECCION LIBRE DE SALIDA DEL AIRE (m2), VALORES DE CORRECCION PARA DPt y LWA1.

L H													
		100	200	300	400	500	600	700	800	900	1000	1100	1200
200	Afree	0,007	0,019	0,03	0,042	0,053	0,065	0,077	0,088	0,1	0,111	0,123	0,135
	Kr	1,070	1,075	0,930	0,920	0,895	0,875	0,865	0,855	0,845	0,830	0,825	0,815
	Kf	-24	-21,75	-17,5	-15,5	-14	-11,75	-10,25	-9,5	-8,75	-8	-7	-6,5
300	Afree	0,013	0,035	0,056	0,078	0,099	0,121	0,143	0,164	0,186	0,207	0,229	0,251
	Kr	0,805	0,790	0,740	0,685	0,645	0,625	0,615	0,6	0,59	0,58	0,575	0,565
	Kf	-18	-17,25	-13	-10,5	-8,75	-7,25	-6	-5	-3,75	-3	-2,25	-1,5
400	Afree	0,019	0,051	0,082	0,114	0,145	0,177	0,209	0,240	0,270	0,303	0,335	0,367
	Kr	0,735	0,715	0,655	0,595	0,550	0,530	0,525	0,490	0,480	0,470	0,465	0,460
	Kf	-18	-14,5	-10,5	-9	-6,25	-4	-3,25	-2,25	-1	-0,5	0,25	1
500	Afree	0,025	0,067	0,108	0,150	0,191	0,233	0,275	0,316	0,358	0,399	0,441	0,483
	Kr	0,675	0,670	0,585	0,520	0,485	0,450	0,440	0,415	0,410	0,4	0,395	0,39
	Kf	-16	-11,75	-8,5	-6	-3,5	-2	-0,75	-0,25	0,75	2,5	3,5	4,25
600	Afree	0,031	0,083	0,134	0,186	0,237	0,289	0,341	0,392	0,444	0,495	0,547	0,599
	Kr	0,655	0,630	0,535	0,470	0,425	0,4	0,375	0,365	0,360	0,345	0,330	0,325
	Kf	-14,75	-10,25	-6,5	-3,5	-2,25	-0,25	1	2	3	4	4,75	5,5
700	Afree	0,037	0,099	0,160	0,222	0,283	0,345	0,407	0,468	0,530	0,591	0,653	0,715
	Kr	0,635	0,580	0,505	0,440	0,405	0,370	0,350	0,325	0,320	0,315	0,300	0,300
	Kf	-13,75	-9	-5,25	-3,25	-0,75	1	2	3	4,25	5	6	6,5
800	Afree	0,043	0,115	0,186	0,258	0,329	0,401	0,473	0,544	0,616	0,687	0,759	0,831
	Kr	0,605	0,560	0,490	0,420	0,385	0,350	0,325	0,305	0,3	0,295	0,275	0,270
	Kf	-12	-8,5	-3,75	-1,75	0,25	2	3,75	4,5	5,5	6,5	7,25	8

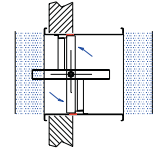
$$A_{free} = \frac{[(H-40) \text{ (mm)} \times (L-40) \text{ (mm)}] - [44 \times L-40 \text{ (mm)}]}{1.000.000}$$

$$DPt1 = Kr \times DPt$$

$$Lwa = Lwa1 + Kf$$



SAF SERIES



VELOCIDAD LIBRE, PERDIDA DE CARGA Y POTENCIA SONORA.

