

04 PRESOSTATOS PARA VAPOR, AIRE Y AGUA Serie P48

**Penn
Products**

Estos presostatos han sido diseñados para aplicaciones de regulación todo/nada y como limitadores de alta/baja en sistemas de control para vapor, aire y agua caliente. También puede aplicarse con gases no combustibles que no contengan elementos que puedan dañar el fuelle del presostato construido de bronce fosforoso. Para vapor se recomienda montar un sifón.

CARACTERÍSTICAS

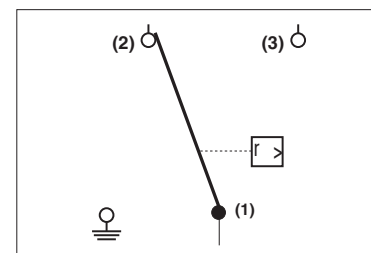
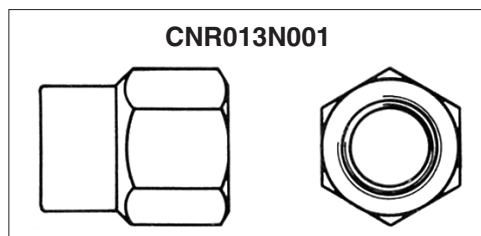
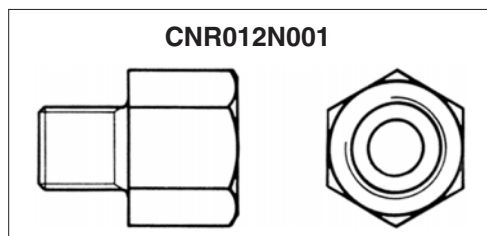
- Caja IP 54 a prueba de salpicaduras de agua.
- Contactos conmutados SPDT de serie.
- Facilidad de instalación.

ESCALA

Indica el punto de conmutación superior (contactos 1-2 abiertos y 1-3 cerrados. Restar el diferencial para obtener el punto de conmutación inferior (contactos 1-2 cerrados 1-3 abiertos).

ACCESORIOS

Rácor hembra de $\frac{3}{8}$ " para macho de $\frac{1}{4}$ " - 18NPT: CNR012N001.
 Rácor hembra de $\frac{3}{8}$ " para macho de $\frac{1}{4}$ " - 18NPT: CNR013N001.
 (De utilidad cuando se reemplaza un P47 por un P48).



CONTACTOS

Los terminales tienen las marcas 1, 2 y 3. 1-2 abren al subir la presión; 1-3 cierran simultáneamente.

DATOS TÉCNICOS

Gamas de trabajo y diferenciales		Véase selección del modelo
Medios		Vapor, aire, agua y gases, no combustibles
Toma de presión		R 3/8 (iso R228) macho*
Max. temperatura ambiente		-50° C a 55° C (70° C por espacio de dos horas como máx.)
Material	Caja y tapa	Aluminio a prueba de intemperie
	Contactos	Contactos de grandes dimensiones de cobre placados de plata cadmiada (AgCdO), palancas de bronce-fosforoso.
	Fuelle	Bronce fosforoso/latón
Caja		IP54, cumple con DIN40050 e IEC144
Capacidad de ruptura		16(10)A, 380V ~, 220V — 12 W (sólo funcionamiento piloto)
Embalaje		Unitario
Peso	Embalaje indiv.	0,5 Kg.
	Caja (40 unidades)	21 Kg.

* Excepto P48AAA-9150: 1/4" FNPT y adaptador de 3/8.

MODELO

Gama de trabajo	Diferencial	Presion max. en fuelle	Código	Modelo	Sustituye a
0 – 1 bar	0,16 – 0,55 bar	3,5 bar	CO 04 281	P48AAA-9110	P47AA-9001 P47GA-9004
0,2 – 4 bar	0,25 – 0,80 bar	8 bar	CO 04 282	P48AAA-9120	P47AA-9004 P47GA-9002
1 – 10 bar	1 – 3 bar	15 bar	CO 04 283	P48AAA-9130	P47AA-9013 P47GA-9003
4 – 16 bar	1,1 – 2,5 bar	25 bar	CO 04 284	P48AAA-9140	P47AA-9003 P47GA-9001
3 – 30 bar	3 – 12 bar	33 bar	CO 04 285	P48AAA-9150	–

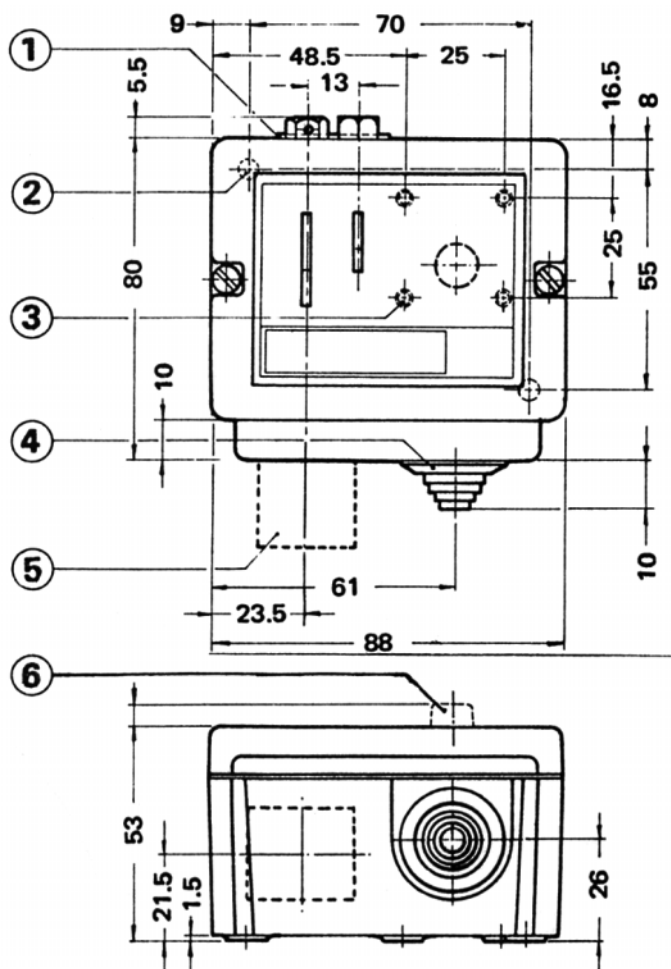
1 bar = 100 kPa = 0,1 MPa = 1,02 kp/cm² aprox. = 1,02 at = 14,5 psi aprox.

FIG. 1: Dimensiones comunes excepto para gama 0-1 bar.

FIG. 2: Dimensiones para gama de 0-1 bar.

(A) R 3/8" ISO R228

DIMENSIONES (mm)



- ① Placa de cierre (si se usa)
- ② 2 orificios de montaje de Ø 4,5
- ③ 4 orificios de montaje M4 (6 mm de profundidad)
- ④ Pasamuros (diámetros del cable: 5 a 13)
- ⑤ Toma de presión, ver figs. 1 y 2
- ⑥ Botón de rearme manual (sólo para modelos con rearme manual)

TOMA DE PRESION

