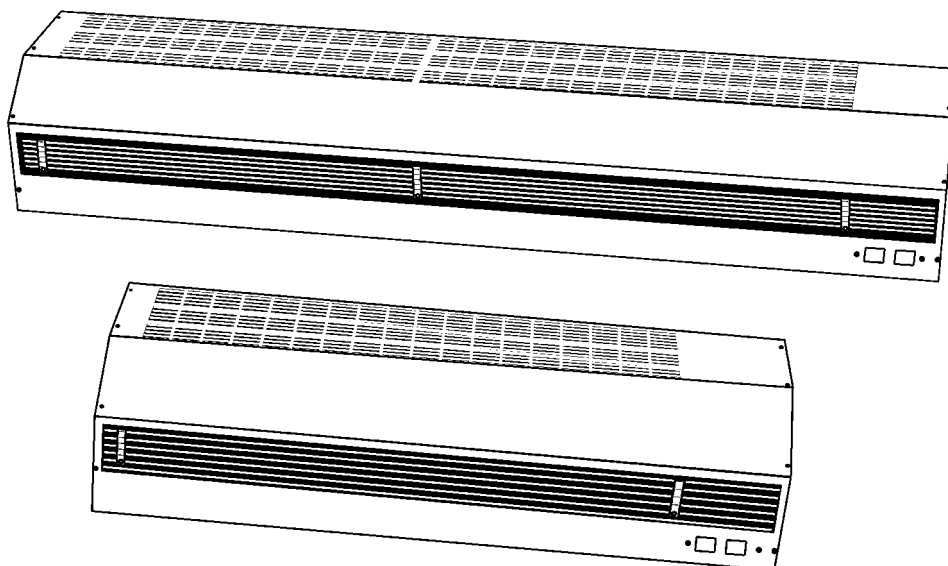


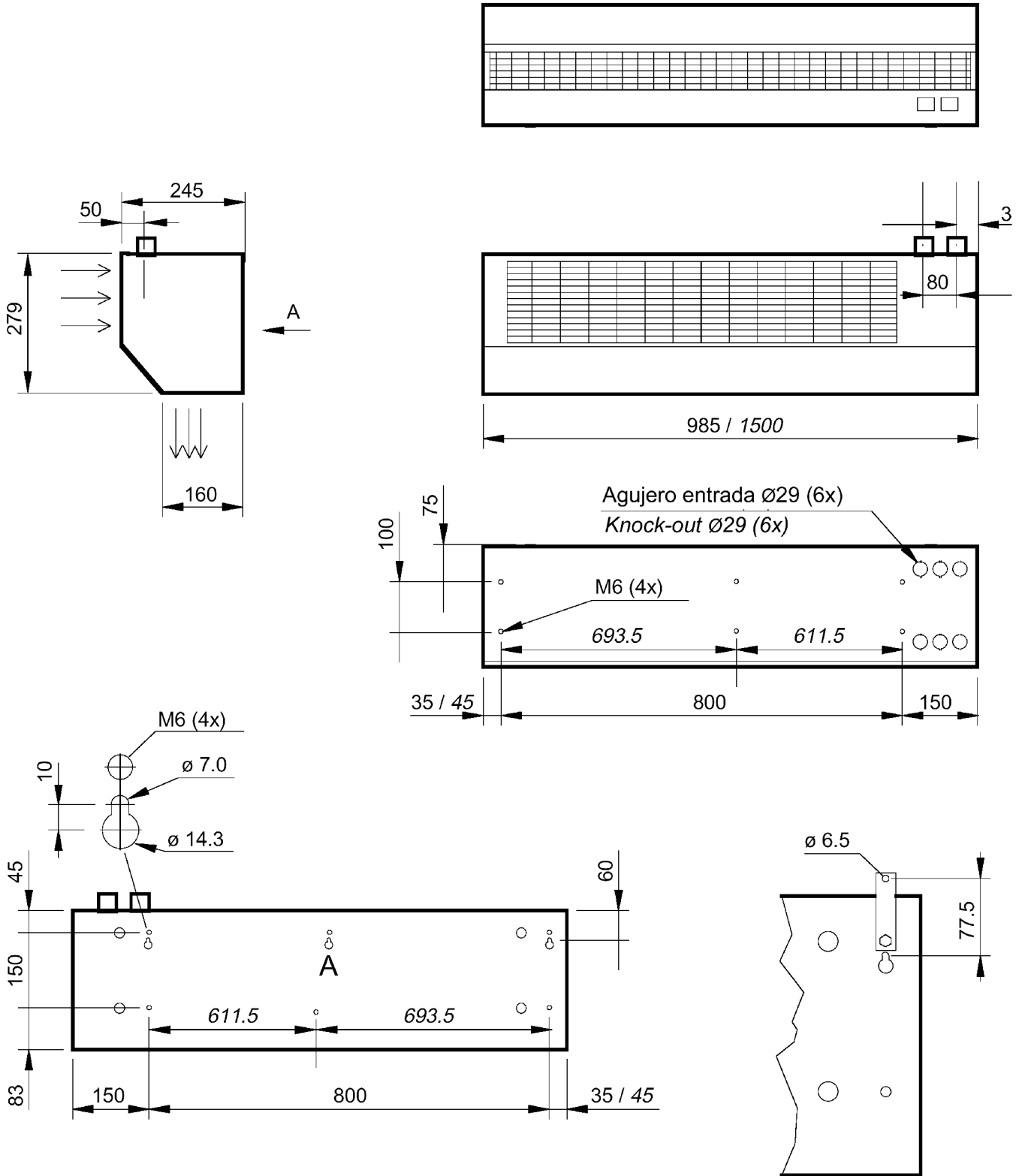
MUNDO CLIMA®

CORTINAS DE AIRE DE AGUA CALIENTE *HOT WATER AIR CURTAINS*



MU-CO LGW
MU-CO LGWL

(ES)	Manual de instalación e instrucciones de uso	págs. 4-5
(GB)	<i>Installation and operation manual</i>	<i>pages 6-7</i>



Instrucciones para su instalación y uso

Las cortinas de aire MUNDOCLIMA están diseñadas para su instalación sobre puertas de acceso y pequeñas entradas con una altura máxima de 2,5 metros. También permiten su uso para calefacción industrial y para deshumidificar ambientes. Gracias a su reducida altura y por tener la aspiración de aire en la parte frontal, la cortina de aire permite ser instalada incluso en lugares donde el espacio entre la puerta y el techo es limitado.

Sin embargo, hay que tener en cuenta las conexiones de agua de la parte superior de la unidad. La cortina de aire puede ser también montada dentro de falsos techos. Para un rendimiento óptimo, se recomienda que la cortina de aire instalada abarque el ancho total del acceso.

MONTAJE

Para información detallada sobre dimensiones y distancias mínimas, consultar los esquemas.

La cortina de aire debe ser instalada solamente en posición horizontal, con la boca de aspiración hacia abajo. En instalaciones en amplios accesos, se deberán instalar varias unidades contiguas de forma que cubran todo el ancho de la puerta.

1. Montaje sobre pared o techo

A. Fije la unidad mediante los 2 orificios situados en su parte posterior. El tamaño apropiado de tornillos es el M6.

IMPORTANTE: Fije la cortina de aire con los 2 soportes de seguridad que se suministran. Dichos soportes pueden ser montados hacia arriba o hacia abajo.

B. Atornille a la pared o techo. En la parte posterior de la unidad, vienen incluidos 4 tacos M6 para este propósito.

2. Suspensión al techo mediante espárragos

Cuelgue la unidad mediante los 4 orificios pre-taladrados en la parte superior de la misma. Deje una distancia de 100 mm entre cada par de espárragos. Consulte el esquema de dimensiones. Los soportes para el techo se suministran como un accesorio opcional.

INSTALACIÓN ELÉCTRICA LGW/L

Las conexiones eléctricas al motor del ventilador se realizan mediante un cable con enchufe adecuado para una corriente de 220V. En la parte superior de la unidad existen varios orificios para la

entrada del cable. La conexión del panel de control debe ser únicamente realizada por un electricista autorizado.

CONEXIÓN AL AGUA LGW/L

La bomba de agua caliente se conecta por la parte superior de la unidad a 2 tomas con roscas de 1/2" macho. La toma para el desagüe de condensados está situada en la zona de conexión de la sección inferior de la tubería de entrada. Retirando la rejilla frontal, se accede a la zona de conexión.

IMPORTANTE: La operación de acoplamiento sólo debe ser realizada por personal autorizado. Antes de realizar cualquier trabajo, debe desconectar la alimentación eléctrica. El agua no debe entrar en contacto con las partes eléctricas.

PANEL DE CONTROL (OPCIONAL)

Un único mando permite controlar hasta 4 cortinas de aire simultáneamente. El mando se suministra por separado en una caja de plástico, pero también se puede acoplar a la cortina, para lo cual deberá seguir los siguientes pasos:

1. Retire la rejilla de aspiración, el filtro y la tapa de la caja de conexión.
2. Retire la cubierta del lado derecho de la cortina de aire.
3. Retire la cubierta inferior del lado derecho de la cortina de aire.
4. Retire la tapa de la caja de control.
5. Desatornille el panel de control y extraígalo de su caja. Realice la conexión de los cables suministrados a los bornes según los esquemas eléctricos adjuntos.
6. Instale el panel en la cortina.
7. Conecte los cables a la regleta de bornes de la cortina de aire, siguiendo los esquemas eléctricos que se adjuntan.

LIMPIEZA

La rejilla de aspiración y el filtro deben limpiarse regularmente. Se recomienda realizar dicha operación cuando se observe que la rejilla empieza a estar sucia. Para ello, desconecte la cortina, limpie la rejilla frontal con un trapo húmedo, desatornille la rejilla de aspiración, limpie o aspire la suciedad del filtro. Si el filtro está muy sucio, será necesario sustituirlo.

ALIMENTACIÓN ELÉCTRICA DE SALIDA Y AUMENTO DE LA TEMPERATURA DEL AIRE

LGW

t °C	Fan pos.	90/70		80/60		60/40		55/35	
		Δt°C	QkW	Δt°C	QkW	Δt°C	QkW	Δt°C	QkW
0	1	42,2	8,59	36,6	7,4	25,0	5,1	22,1	4,5
	2	35,7	10,88	30,1	9,7	20,5	6,6	18,0	5,8
+10	1	36,7	7,47	31,0	6,3	19,4	3,9	16,5	3,4
	2	31,0	9,45	25,5	8,2	15,9	5,1	13,4	4,3
+15	1	34,0	6,91	28,3	5,7	16,7	3,4	13,7	2,8
	2	28,6	8,73	23,2	7,5	13,7	4,4	11,1	3,6
+20	1	31,2	6,35	25,5	5,2	13,9	2,8	10,9	2,2
	2	26,3	8,02	20,9	6,7	11,2	3,6	8,7	2,8

Posición del ventilador 1 = 600 m³/h
 Posición del ventilador 2 = 900 m³/h
 t = temperatura del aire de entrada
 Q = potencia de salida
 t = incremento de la temperatura del aire

LGWL

t °C	Fan pos.	90/70		80/60		60/40		55/35	
		Δt°C	QkW	Δt°C	QkW	Δt°C	QkW	Δt°C	QkW
0	1	43,9	14,87	38,0	12,9	26,0	8,9	23,0	7,9
	2	38,4	18,25	33,0	15,7	23,0	10,8	20,0	9,6
+10	1	38,2	12,96	32,4	11,0	20,6	7,0	17,6	6,0
	2	33,5	15,88	28,0	13,4	18,0	8,5	15,0	7,2
+15	1	35,4	12,00	29,5	10,0	17,8	6,0	14,8	5,0
	2	31,0	14,70	25,8	12,2	15,4	7,3	12,8	6,0
+20	1	32,6	11,04	26,7	9,0	14,9	5,0	11,8	4,0
	2	28,5	13,52	23,3	11,0	12,9	6,1	10,2	4,8

Posición del ventilador 1 = 1000 m³/h
 Posición del ventilador 2 = 1400 m³/h
 t = temperatura del aire de entrada
 Q = potencia de salida
 t = incremento de la temperatura del aire

Modelo

		LGW	LGWL
Potencia	kW	0,1	0,1
Voltaje	V	230V~	230V~
Alimentación 230V~	A	0,5	0,6
Incremento de temperatura a potencia máxima, Media/alta velocidad	°C	Ver tabla	Ver tabla
Caudal de aire	m³/h	600/900	1000/1400
Nivel sonoro	dB(A)	42/51	44/53
Volumen de agua	l	0,6	1,3
Resistencia del agua a 0,1 l/s	kPa	6,4	3,3
Peso	kg	18	25
Longitud	mm	985	1500
Clase de protección		IP44	IP44

Instructions for installation and use

The air-curtain unit is intended for permanent mounting above entrance doors and small doors up to a height of 3 metres. The unit can also be used for industrial heating and drying applications. The low built-in depth as well as the frontal position of the air intake allows the unit to be fitted where the space between the roof and the top edge of the door opening is limited.

However, bear in mind the water connections on the top of the unit. The unit can also be built into suspended ceilings. The optimal curtain effect is obtained when the unit covers the entire opening.

INSTALLATION

The unit may only be mounted horizontally with the exhaust opening facing downwards. Where openings are wide several units can be mounted side by side. For other measurements and minimum installation distances, please refer to the drawings.

1. Mounting on a wall or beam

A: Suspend from the two keyhole slots on the rear of the unit. Suitable screws are M6S M6, Superteks HB ST 6.3 or T6S (French wood screws). **NOTE!** When using the keyhole slots the unit must be secured with the supplied safety strip. The strip can be fitted facing upwards or downwards.

B: Bolted to a wall or beam. Four M6 blind nuts on the rear of the unit are provided for this type of mounting.

2. Suspended from roof hangers

Four blind nuts located on top of the unit are provided for suspending from roof hangers. Spacing in pairs c/c distance 100 mm. See the measurement diagram.

Brackets for roof suspension are available as an accessory, order no. 22 005.

ELECTRICAL INSTALLATION LGW/L

Electrical connections to the fan motor are made using a cable fitted with a plug which is connected to an appropriate 220V wall socket. There are a number of knock-outs located on top of the unit for cable entry. Connection of the control panel may only be carried out by a qualified electrician.

WATER CONNECTION LGW/L

The pump hot water is connected via the top of the unit to two couplings with R15 internal threads. The plug for draining the water is placed in the coupling area on the lower section of the inlet pipe. The coupling area is accessible after removing the front grille.

***NOTE!** Work in the coupling area may only be carried out by qualified personnel. All electrical wiring must be disconnected before commencing work. No water must come into contact with electrical parts.*

CONTROL PANEL (ORDERED SEPARATELY)

A single control panel may control up to four air curtains. The control panel is supplied in a separate plastic case, but may be built into the air curtain instead:

- 1 Remove the intake grille, filter and the cover plate from the connection compartment.
- 2 Remove the right hand endplate from the air curtain.
- 3 Remove the cover from the underside of the air curtain at the right hand edge.
- 4 Remove the cover from the control box.
- 5 Unscrew the control panel out of its box. Connect the supplied leads to the terminal block on the panel, see wiring diagram.
- 6 Install the panel in the curtain.
- 7 Connect the leads to the air curtain terminal block, see wiring diagram.

CLEANING

The front grille and filter should be cleaned regularly. A suitable interval is when the grille appears to be dirty. Switch off the current, wipe the front grille using a damp cloth, unscrew the grille, remove the dust filter and wash. If the filter is very clogged it may be necessary to replace it.

Order no. F83153 or F831524 respectively.

Output power and temperature increase air

LGW

t °C	Fan pos.	90/70		80/60		60/40		55/35	
		Δt°C	QkW	Δt°C	QkW	Δt°C	QkW	Δt°C	QkW
0	1	42,2	8,59	36,6	7,4	25,0	5,1	22,1	4,5
	2	35,7	10,88	30,1	9,7	20,5	6,6	18,0	5,8
+10	1	36,7	7,47	31,0	6,3	19,4	3,9	16,5	3,4
	2	31,0	9,45	25,5	8,2	15,9	5,1	13,4	4,3
+15	1	34,0	6,91	28,3	5,7	16,7	3,4	13,7	2,8
	2	28,6	8,73	23,2	7,5	13,7	4,4	11,1	3,6
+20	1	31,2	6,35	25,5	5,2	13,9	2,8	10,9	2,2
	2	26,3	8,02	20,9	6,7	11,2	3,6	8,7	2,8

Fan position 1 = 600 m³/h
 Fan position 2 = 900 m³/h
 t = incoming air temperature
 Q = outgoing output
 t = temperature increase air

LGWL

t °C	Fan pos.	90/70		80/60		60/40		55/35	
		Δt°C	QkW	Δt°C	QkW	Δt°C	QkW	Δt°C	QkW
0	1	43,9	14,87	38,0	12,9	26,0	8,9	23,0	7,9
	2	38,4	18,25	33,0	15,7	23,0	10,8	20,0	9,6
+10	1	38,2	12,96	32,4	11,0	20,6	7,0	17,6	6,0
	2	33,5	15,88	28,0	13,4	18,0	8,5	15,0	7,2
+15	1	35,4	12,00	29,5	10,0	17,8	6,0	14,8	5,0
	2	31,0	14,70	25,8	12,2	15,4	7,3	12,8	6,0
+20	1	32,6	11,04	26,7	9,0	14,9	5,0	11,8	4,0
	2	28,5	13,52	23,3	11,0	12,9	6,1	10,2	4,8

Fan position 1 = 1000 m³/h
 Fan position 2 = 1400 m³/h
 t = incoming air temperature
 Q = outgoing output
 t = temperature increase air

Type

Output
 Mains voltage
 Current power 230V~

kW
 V
 A

LGW

0.1
 230V~
 0.5

LGWL

0.1
 230V~
 0.6

Temp. increase on throughput
 air at full output, Half/Full speed
 Air flow

°C
 m³/h

See table
 600/900

See table
 1000/1400

Sound level
 Water volume
 Water resistance at 0.1 l/s

dB(A)
 l
 kPa

42/51
 0.6
 6.4

44/53
 1.3
 3.3

Weight
 Length
 Enclosure class

kg
 mm

18
 985
 IP44

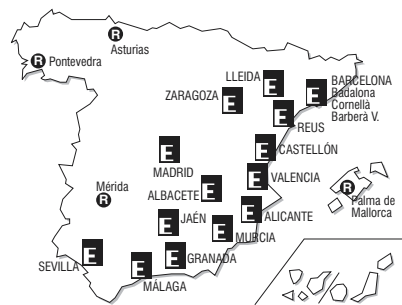
25
 1500
 IP44

MUND CLIMA®

ES UNA MARCA DE:

SALVADOR ESCODA S.A.®

*¡Los Especialistas
en Aire Acondicionado!*



www.salvadorescoda.com - info@salvadorescoda.com

BARCELONA - Central:
c/. Rosselló, 430-432 bjs
Tel. 93 446 27 80
Fax 93 456 90 32
08025 Barcelona

BADALONA - Delegación:
c/. Industria, 608-612
Tel. 93 460 55 00
Fax 93 460 55 44
08025 Barcelona

ALBACETE - Delegación:
1er. trimestre 2003
Polígono Ind. Campollano
calle D, parcela 8-10
02006 Albacete

ALICANTE - Delegación:
Estrella Polar, s/nº n. 33-35
Tel. 96 511 23 42
Fax 96 511 57 34
03007 Alicante

CASTELLÓN - Delegación:
Av. Valencia, P. Cipreses, 61
Tel. 96 424 72 11
Fax 96 424 72 03
12006 Castellón de La Plana

GRANADA - Delegación:
P. Juncaril, M. Zafayona, 23
Tel. 958 49 10 50
Fax 958 49 10 51
18210 Peligros (Granada)

JAÉN - Delegación:
P. Olivares, Cazalilla, p. 527
Tel. 953 28 03 01
Fax 953 28 03 46
23009 Jaén

LLEIDA - Delegación:
Polígono Industrial Segrià
Ctra. N-230, km 5,400
Tel. 973 75 06 90
25123 Torrefarrera (Lleida)

MADRID - Delegación:
Avda. de Castilla, 26
Tel. 91 675 12 29
Fax 91 675 12 82
28830 S. Fernando Henares

MADRID 2 - Tienda:
Avda. Emperatriz Isabel, 19
Tel. 91 469 14 52
Fax 91 469 10 36
28019 Madrid

MÁLAGA - Delegación:
Alcalde Garret y Souto, 42
Polígono Industrial El Viso
Tel. 952 04 04 08
Fax 968 20 43 91
29006 Málaga

MURCIA - Delegación:
c/. Cuatro Caminos, 56
Tel. 968 23 65 28
Fax 968 20 43 91
30007 Murcia

REUS - Delegación:
c/. Víctor Català, 46
Tel. 977 32 85 68
Fax 977 32 85 61
43206 Reus (Tarragona)

SEVILLA - Delegación:
J. Sainz de la Maza, PICA
p170, m6-7-8, 41007 Sevilla
Tel. 95 499 97 49
Fax 94 499 99 14

VALENCIA - Tienda:
c/. Río Eresma, s/n.º
Tel. 96 395 62 64
Fax 96 395 62 74
46026 Valencia

VALENCIA 2 - Delegación:
Pol. nº 7, Brosquil n. III y IV
Tel. 96 147 90 75
Fax 96 147 90 52
46540 El Puig (Valencia)

ZARAGOZA - Delegación:
Polígono Argualas, nave 51
Tel. 976 35 67 00
Fax 976 35 88 12
50012 Zaragoza

REPRESENTACIONES:
Asturias: 985 36 21 28
Mérida: 924 33 07 18
P. Mallorca: 971 43 01 16
Pontevedra: 986 86 07 76

Solicite listado de Servicios Técnicos de su provincia