

03 FILTROS DE GASÓLEO

**giuliani
anello s.r.l.**
CLASIFICACIÓN GENERAL

Tipo de filtro	Código	Modelo	Material	Tamiz	Conexiones	Resistencia
Filtro de línea	GA 03 001	70451	Plástico	100 μ	3/8"	—
Filtro de línea	GA 03 003	70451	Aluminio	100 μ	3/8"	—
Filtro de línea	GA 03 011	70302	Plástico	100 μ	1/2"	—
Filtro de línea	GA 03 012	70302	Aluminio	100 μ	1/2"	—
Filtro de línea	GA 03 020	70312	Plástico/grande	100 μ	1/2"	—
Filtro de línea	GA 03 021	70312	Aluminio/grande	100 μ	1/2"	—
Filtro de línea	GA 03 031	70200	Aluminio	100 μ	3/4"	—
Filtro de línea	GA 03 041	70100	Aluminio	100 μ	1"	—
Filtro de línea	GA 03 051	70502	Aluminio	100 μ	1 1/4"	—
Filtro de línea	GA 03 052	70503	Aluminio	100 μ	1 1/2"	—
Filtro de línea	GA 03 061	70700	Aluminio	100 μ	2" Rosca	—
Filtro de línea	GA 03 062	70700	Aluminio	100 μ	DN 50 Bridas	—
Filtros de 2 vías	GA 03 071	70351	Plástico	100 μ	3/8"	—
Filtros de 2 vías	GA 03 072	70351	Aluminio	100 μ	3/8"	—
Filtro separador	GA 03 401	70370	Plástico	100 μ	3/8"	—
Filtros con resistencias	GA 03 099	70371 RE	Aluminio	100 μ	3/8"	100 W
Filtros con resistencias	GA 03 100	70372 RE	Aluminio	100 μ	1/2"	100 W
Filtros con resistencias	GA 03 101	70151 GL	Aluminio	100 μ	1"	300 W
Filtros con resistencias	GA 03 102	70151 NL	Aluminio	100 μ	1"	300 W
Filtros con resistencias	GA 03 103	70157 GL	Aluminio	100 μ	1/2"	300 W
Filtros con resistencias	GA 03 106	70151 NL	Aluminio	300 μ	1"	300 W
Filtros con resistencias	GA 03 111	70501 NL	Aluminio	100 μ	1"	300 W
Filtros con resistencias	GA 03 112	70501 NL	Aluminio	300 μ	1"	300 W
Filtros con resistencias	GA 03 113	70502 NL	Aluminio	100 μ	1 1/4"	300 W
Filtros con resistencias	GA 03 114	70502 NL	Aluminio	300 μ	1 1/4"	300 W
Filtros con resistencias	GA 03 115	70503 NL	Aluminio	100 μ	1 1/2"	300 W
Filtros con resistencias	GA 03 116	70503 NL	Aluminio	300 μ	1 1/2"	300 W
Filtros autolimpiantes	GA 03 201	11000	Aluminio	100 μ	1/2"x1/2"	—
Filtros autolimpiantes	GA 03 200	11000	Aluminio	300 μ	1/2"x1/2"	—
Filtros autolimpiantes	GA 03 251	11000	Aluminio	600 μ	1/2"x1/2"	—
Filtros autolimpiantes	GA 03 203	21000	Aluminio	100 μ	1"x1"x1/2"	—
Filtros autolimpiantes	GA 03 213	21000	Aluminio	300 μ	1"x1"x1/2"	—
Filtros autolimpiantes	GA 03 253	21000	Aluminio	600 μ	1"x1"x1/2"	—
Filtros autolimpiantes	GA 03 202	21000	Aluminio	100 μ	3/4"x1/2"x1/2"	—
Filtros autolimpiantes	GA 03 212	21000	Aluminio	300 μ	3/4"x1/2"x1/2"	—
Filtros autolimpiantes	GA 03 252	21000	Aluminio	600 μ	3/4"x1/2"x1/2"	—
Filtros autolimpiantes	GA 03 204	31000	Aluminio	100 μ	1"x1"	—
Filtros autolimpiantes	GA 03 214	31000	Aluminio	300 μ	1"x1"	—
Filtros autolimpiantes	GA 03 254	31000	Aluminio	600 μ	1"x1"	—
Filtros autolimpiantes	GA 03 205	41000	Aluminio	100 μ	1-1/2"x1-1/2"	—
Filtros autolimpiantes	GA 03 255	41000	Aluminio	600 μ	1-1/2"x1-1/2"	—
Filtros autolimpiantes	GA 03 206	51000	Aluminio	250 μ	2" Rosca	—
Filtros autolimpiantes	GA 03 256	51000	Aluminio	750 μ	2" Rosca	—
Filtros autolimpiantes	GA 03 207	51000	Aluminio	250 μ	DN 50 Bridas	—
Filtros autolimpiantes	GA 03 257	51000	Aluminio	750 μ	DN 50 Bridas	—



03 FILTROS DE GASÓLEO

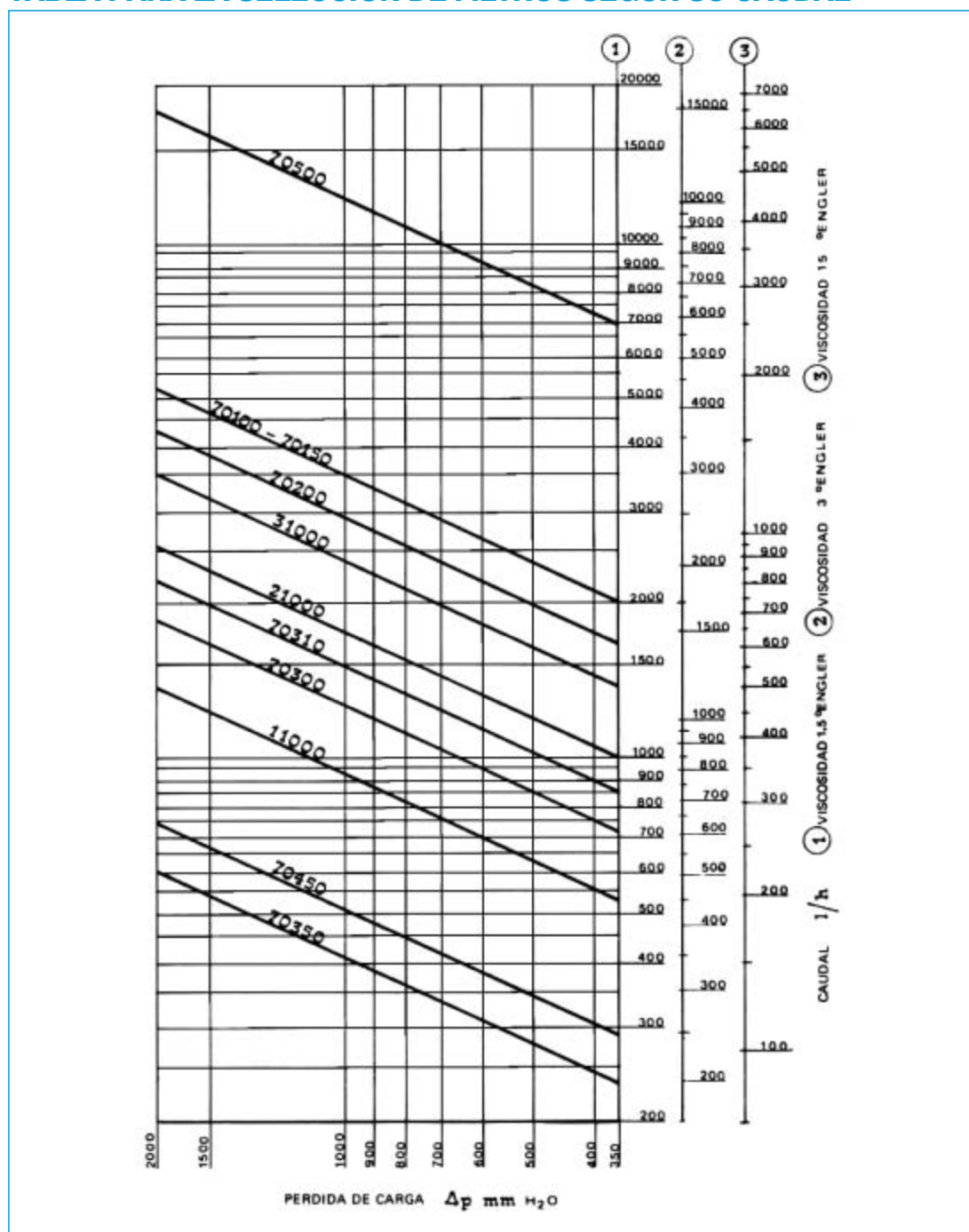


La más completa gama de filtros para gasóleo y aceites combustibles

CONSTRUCCIÓN

Cuerpo de aleación de aluminio (zamak), tamiz de acero inoxidable y vaso de aluminio o plástico.

TABLA PARA LA SELECCIÓN DE FILTROS SEGÚN SU CAUDAL



Nota: los caudales de la escala nº 1 para una viscosidad de 1,5° E (gasóleo) han estado tomados utilizando cartuchos de 0,1 mm. Para escalas nº 2 y nº 3 con viscosidades de 3° E a 15° E las mediciones se han realizado con cartuchos de 0,3 mm.

03 FILTROS DE GASÓLEO DE LÍNEA

Serie 70000

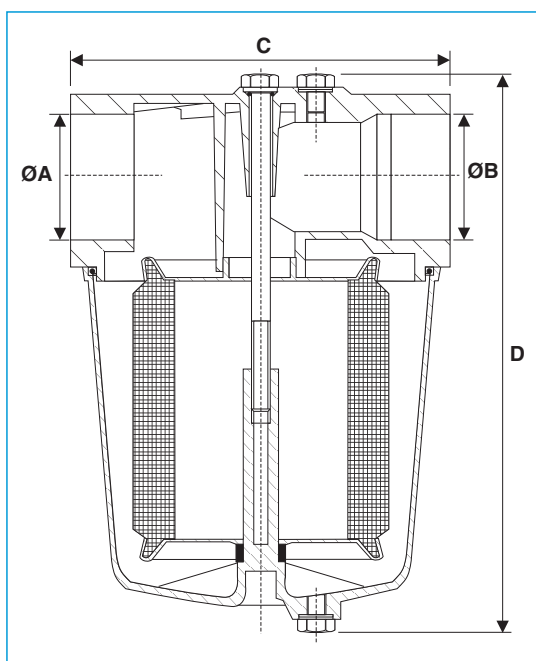

**giuliani
anello s.r.l.**

CARACTERÍSTICAS TÉCNICAS

- **Caudales:** ver diagrama 2ª página
- **Máxima temperatura de servicio:** 90°C - vaso aluminio
50°C - vaso plástico transparente
- **Presión de prueba:** 2 bar
- **Cuerpo:** aluminio
- **Elemento filtrante:** malla metálica
- **Tamiz:** acero inoxidable en 0,1 mm
- **Vaso:** aluminio o plástico transparente



DIMENSIONES



Código	Artículo	Vaso	Dimensiones			
			ØA	ØB	C	D
GA 03 001	70451	Plástico	3/8	3/8	61	75
GA 03 003	70451	Aluminio	3/8	3/8	61	75
GA 03 011	70302	Plástico	1/2	1/2	81	84
GA 03 012	70302	Aluminio	1/2	1/2	81	84
GA 03 020	70312	Plástico	1/2	1/2	81	116
GA 03 021	70312	Aluminio	1/2	1/2	81	116
GA 03 031	70207	Aluminio	3/4	3/4	96	144
GA 03 041	70101	Aluminio	1	1	120	181
GA 03 051	70502	Aluminio	1-1/4	1-1/4	190	255
GA 03 052	70503	Aluminio	1 1/2	1 1/2	190	255

03 FILTROS DE GASÓLEO DE LÍNEA 2"
Art. 70700

**giuliani
anello s.r.l.**
CARACTERÍSTICAS TÉCNICAS

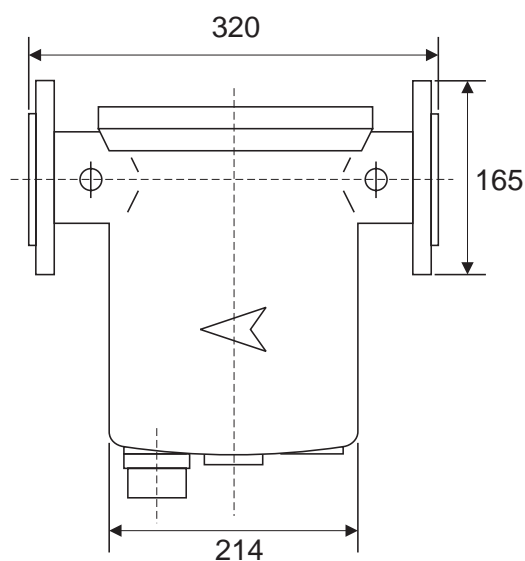
- **Máxima temperatura de servicio:** 90°C
- **Máxima presión de ejercicio:** 4 bar
- **Cuerpo y vaso:** aluminio
- **Tamiz de filtrado:** en acero inox.
- **Caudal:** 20.000 l/h
- **Pérdida de carga:** 100 mbar
- **Grado de filtración:** 0,4 mm
- **Viscosidad:** 15/20°E
- **Ejecución:** Rosca 2"
Bridas taladradas DN 50.



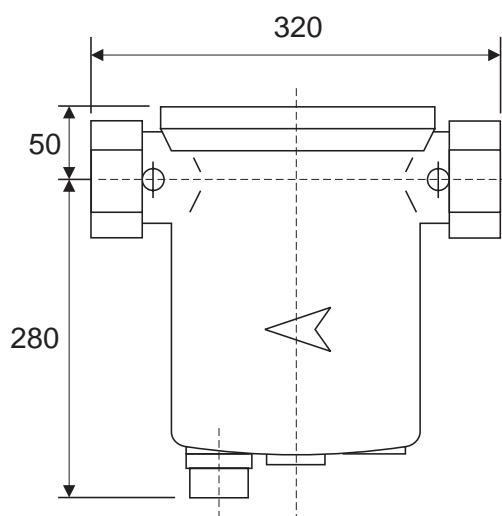
Para el filtraje de hasta 0,1 los filtros se suministran con dos mallas metálicas, una de acero inoxidable para el filtraje y la otra de acero zincado para soporte de la primera.

Posibilidad de adaptar resistencia de 300W a 220V.

Código	Artículo	Ejecución
GA 03 061	70700	Rosca 2" gas
GA 03 062	70700 F	Pletinas DN 50 PN 16

DIMENSIONES


Pletinas DN 50 PN16



Rosca 2" GAS

**03 FILTROS DE GASÓLEO DE 2 VÍAS
CON GRIFO DE PASO Y RETORNO**
Art. 70351

**giuliani
anello s.r.l.**
CONSTRUCCIÓN

- **Cuerpo:** aluminio
- **Vaso:** plástico o aluminio
- **Tamiz:** acero inoxidable en 0,1 mm
- **Rosca:** 3/8"
- **Entrada a quemador con válvula de cierre**
- **Retorno de quemador con válvula de retención**

ACCESORIOS

- Escuadra para fijación a pared (GA 03 085).

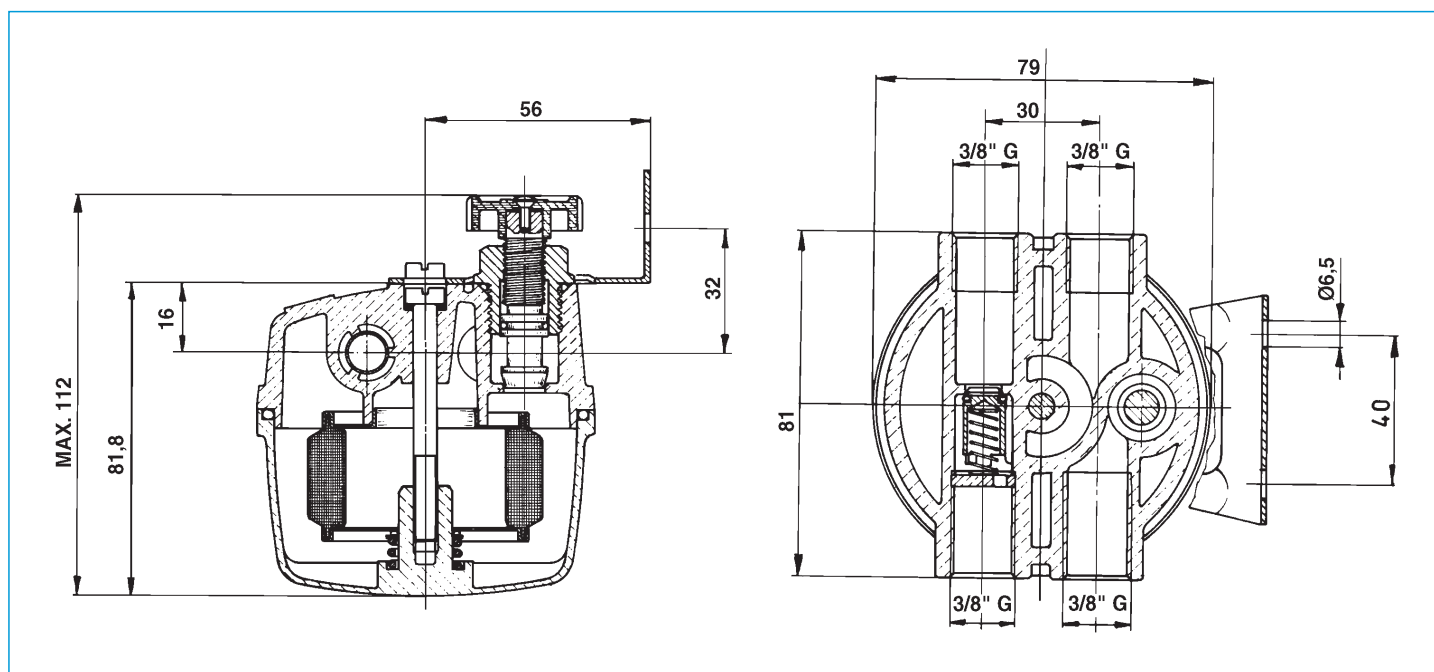
FUNCIONAMIENTO

El circuito de ida del depósito al quemador puede cerrarse mediante la válvula de paso de la parte superior del filtro.

En el circuito de retorno se ha dispuesto de una válvula de retención que evita los posibles retornos del gasóleo al quemador.



Código	Artículo	Vaso
GA 03 071	70351	Plástico
GA 03 072	70351	Aluminio

DIMENSIONES


Nota: todos los filtros son probados unitariamente a presión adecuada

03 FILTROS DE GASÓLEO CON RESISTENCIA 100 W

Art. 70371/70372 RE


**giuliani
anello s.r.l.**

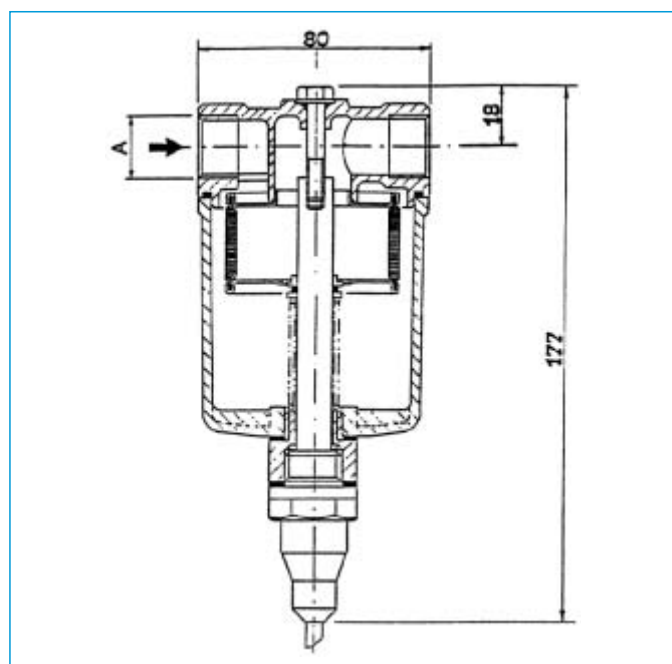
El control eléctrico montado en el interior de la resistencia, permite dejar siempre encendida ésta sin sobrecalentamientos. Al aumento de la temperatura, se da una disminución de la intensidad (mA) de la resistencia de forma que equilibra la potencia necesaria. La temperatura máxima del conjunto para una temperatura amb. de 15°C es de 50°C. Particularmente indicado para las instalaciones monotubulares de caudales reducidos donde se consiguen los valores siguientes de diferencia de temperatura entrada/salida del filtro:

Caudal litros/h	4	6	8	10
Incremento temp. entrada/salida	43°C	28°C	21°C	17°C

CARACTERÍSTICAS TÉCNICAS

- **Resistencia:** 100 W a 220V
- **Longitud del cable:** 750 mm
- **Grado de filtración:** 0,1 mm
- **Presión máx. de trabajo:** 2 Kg/cm²
- **Temp. máx. de trabajo:** 50° C
- **Servicio continuo**
- **Accesorio soporte fijación y tornillos**

DIMENSIONES



Código	Artículo	A
GA 03 100	70371RE	3/8"
GA 03 099	70372RE	1/2"

**03 FILTROS DE GASÓLEO
CON RESISTENCIA 300 W**

Art. 70150GL (termostato 35°C)
Art. 70150NL (termostato 70°C)

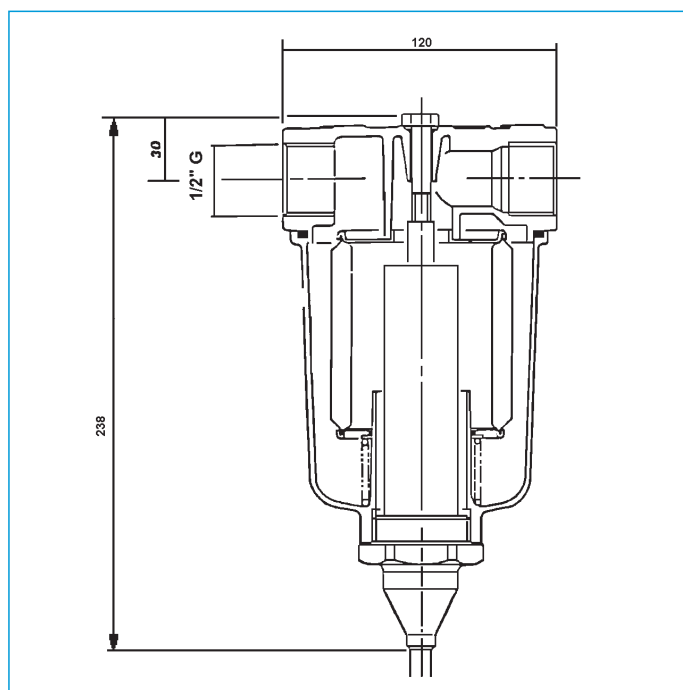
El filtro con resistencia está controlado por un termostato que permite el calentamiento del combustible sin sobrecalentamientos.

Un circuito especial interno limita a 35°C (modelo GL) y a 70°C (modelo NL) la parte externa de la resistencia y en caso de rotura del termostato a los 3 minutos un termofusible abre el circuito.

El filtro resulta muy adecuado para aquellas instalaciones con problemas de parafina.

CARACTERÍSTICAS TÉCNICAS

- **Resistencia:** 300W a 220V
- **Longitud del cable:** 1.200 mm con clavija
- **Grados de filtración:** 0,1 y 0,3 mm
- **Presión máx. trabajo:** 5 Kgr/cm²
- **Termostato tarado fijo a:** 35°C (modelo GL)
70°C (modelo NL)
- **Servicio continuo**
- **Accesorio soporte fijación y tornillos.**

DIMENSIONES


Código	Artículo	Rosca	Grado filtración
GA 03 103	70157 GL	1/2"	100 μ
GA 03 101	70151 GL	1"	100 μ
GA 03 102	70151 NL	1"	100 μ
GA 03 106	70151 NL	1"	300 μ

Los valores indicativos de aumento de la temperatura entre la salida y la entrada en función del caudal son:

Caudal litros/h	20	30	40
Incremento temp. Entrada/salida	26° C	17° C	13° C

Importante:

- **La resistencia no debe trabajar jamás en seco.**
- Respetar la **flecha entrada del líquido.**
- **Montar el filtro en posición vertical.**

**03 FILTRO DE GASÓLEO
SEPARADOR DE AGUA**
Art. 70370

**giuliani
anello s.r.l.**
CONSTRUCCIÓN

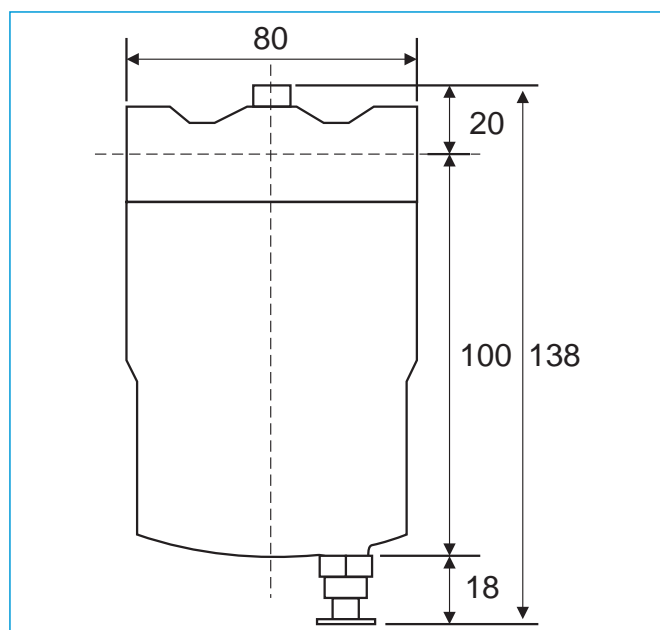
- **Cuerpo:** aluminio fundido
- **Cartucho:** acero inoxidable
- **Vaso transparente** en acetato de celulosa calidad Bayer, resistente al calor.
- **Válvula de purga** para el drenaje del agua y las impurezas depositadas en el fondo del vaso.

ACCESORIOS

- Escuadra para fijación a pared.

CARACTERÍSTICAS TÉCNICAS

- **Caudal:** 2,5 litros/min
 Δp 35 mbar
- **Rosca:** 3/8"
- **Temperatura máx.:** 50°C
- **Presión de trabajo:** 2 Kgr/cm²
- **Grado de filtración:** 0,1 mm

DIMENSIONES


Código	Artículo	Rosca
GA 03 401	70370	3/8"

FUNCIONAMIENTO

La acción del filtraje se realiza a tres fases:

1. Separación: el gasóleo al entrar cambia de dirección y velocidad. Las partículas líquidas y sólidas contaminantes se separan depositándose en el fondo del vaso para ser purgadas antes de entrar en contacto con el filtro.

2. Decantación: las partículas de agua en suspensión se unen entre ellas y se separan del gasóleo en la parte final del tubo interior.

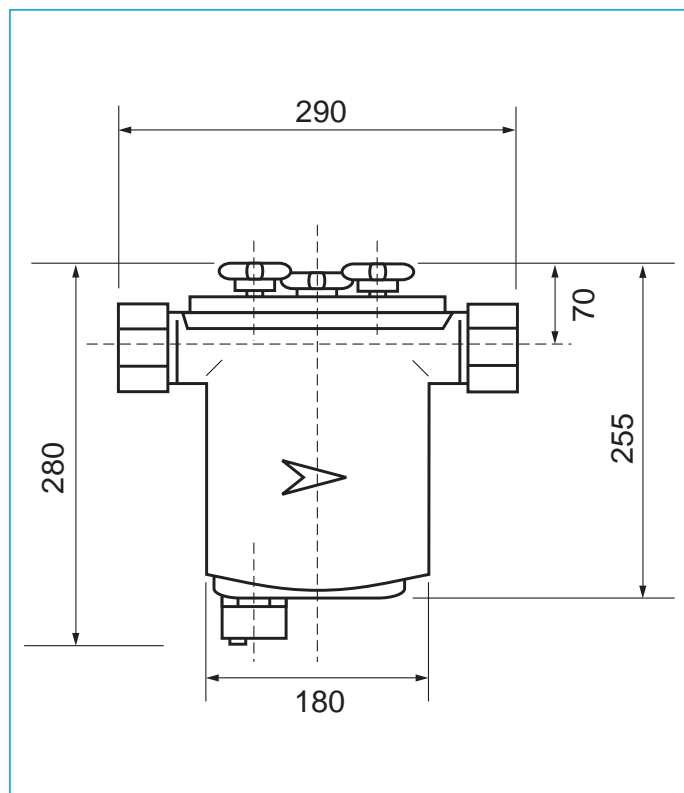
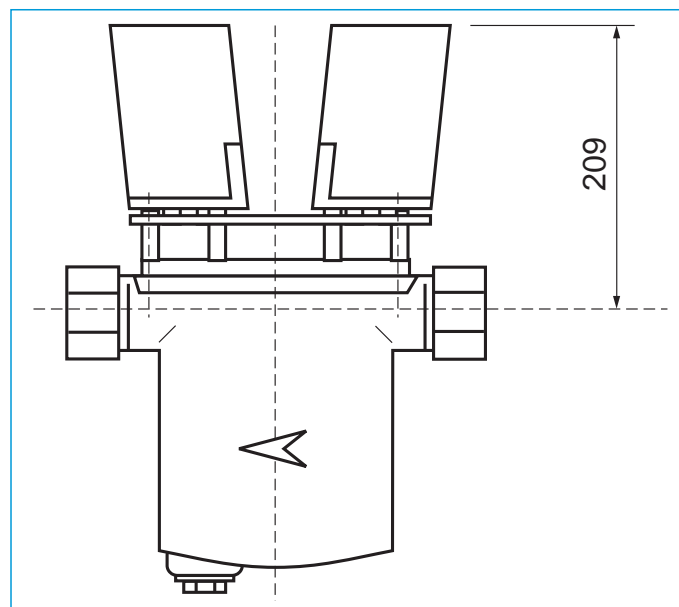
3. Filtración: el gasóleo ya purificado atraviesa el elemento filtrante de ACERO INOXIDABLE, reteniendo las eventuales partículas minúsculas aún en suspensión después de las fases precedentes.

**03 FILTRO DE GASÓLEO
AUTOLIMPIANTE INDUSTRIAL**
Art. 41000

**giuliani
anello s.r.l.**
CARACTERÍSTICAS TÉCNICAS

- Temperatura máxima: 90°C
- Presión máxima de trabajo: 4 bar
- Cuerpo y vaso: aluminio
- Láminas de filtrado: 0,1 gasóleo
0,6 fuel-oil
- Caudal: 4.000 l/h
Pérdida: 150 mbar
- Tapón de descarga: 1-1/4"
- Rosca: 1-1/2"
- Posibilidad de motorizar
- Posibilidad de adaptar resistencia de 300W a 220V

Código	Artículo	Rosca	Tamiz (mm)
GA 03 205	41000	1-1/2"	0,1
GA 03 255	41000	1-1/2"	0,6


DIMENSIONES

POSIBILIDAD DE MOTORIZAR


- **Motor:** 4,5 r.p.m.
- **Aislamiento:** IP 51
- **Alimentación:** 220V 50Hz
- **Servicio:** intermitente
- **Potencia eléctrica:** 28W c/u
- **Fuerza motor:** 8 Nm

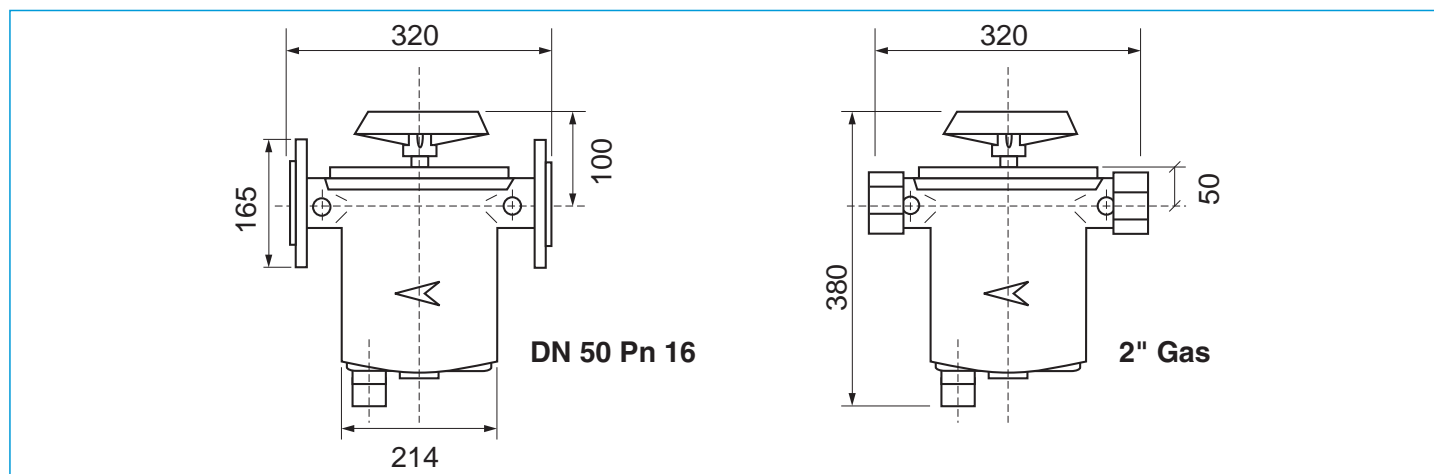
**03 FILTRO DE GASÓLEO
AUTOLIMPIANTE**
Art. 51000

**giuliani
anello s.r.l.**
CARACTERÍSTICAS TÉCNICAS

- **Temperatura máxima:** 90°C
- **Presión máxima de trabajo:** 4 bar
- **Cuerpo y vaso:** aluminio
- **Láminas de filtrado:** 0,25 gasóleo
0,75 fuel-oil
- **Tapón de descarga:** 1 1/4"
- **Posibilidad de motorizar** Velocidad 1 rpm
Cupla 50 Nm
Potencia 90W
- **Posibilidad de adaptar 2 resistencias de 300W a 220V**



Código	Artículo	Ejecución	Tamiz mm
GA 03 203	5100	Rosca 2" GAS	0,25
GA 03 207	5100	Bridas DN 50 PN 16	0,25
GA 03 256	5100	Rosca 2" GAS	0,75
GA 03 257	5100	Bridas DN 50 PN 16	0,75

DIMENSIONES

CAUDAL EN LITROS/HORA

Viscosidad	FILTRAJE 250 microns				
	Pérdida de carga Δp mbar				
	15	30	60	150	300
3 a 7 °E	2.500	4.900	9.000	18.000	25.000
8 a 15 °E	1.750	3.500	6.500	14.000	20.000
16 a 25 °E	1.150	2.300	4.100	10.000	15.400
26 a 40 °E	900	1.700	3.150	8.300	12.800
41 a 60 °E	650	1.200	2.250	5.600	8.600
61 a 80 °E	500	964	1.700	4.300	7.000

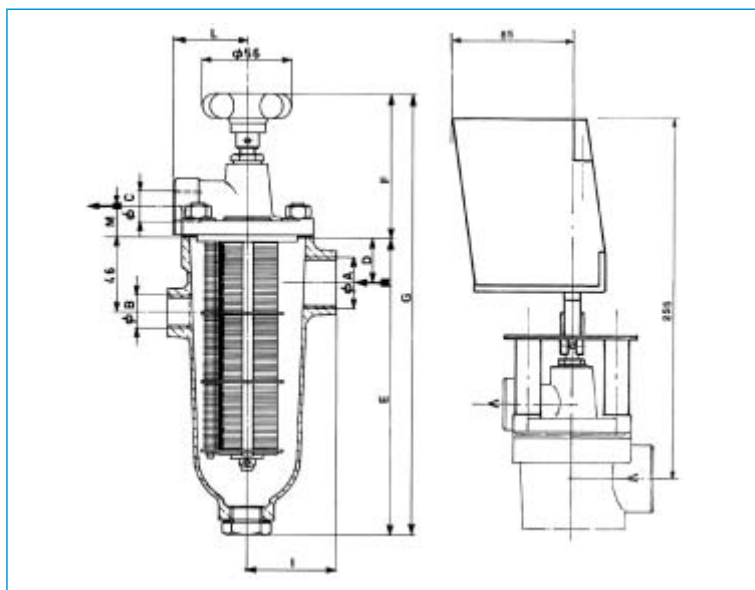
**03 FILTROS DE GASÓLEO
AUTOLIMPIANTES**

Art. 11000, 21000, 31000

La cualidad principal de los filtros autolimpiantes de láminas es que permiten la limpieza completa del filtro sin necesidad de desmontarlo o parar la instalación. Esta limpieza se efectúa simplemente haciendo girar el mando manual con lo que las partículas de suciedad se depositan en el fondo del filtro, en donde existe el tapón de purga de lodos para su evacuación.

CARACTERÍSTICAS TÉCNICAS

- **Máxima presión de ejercicio:** 4 bar
- **Temperatura máxima:** 90° C
- **Tamices:** 100, 300 y 600 μ
- **Cuerpo y vaso:** aluminio
- **Filtro por láminas:** acero
- **Tapón purga lodos**

DIMENSIONES

**VENTAJAS DEL FILTRO
AUTOLIMPIANTE**

- Filtraje continuo
- Grado de filtración bien definido
- Dimensiones mínimas
- Limpieza muy rápida

CAUDALES Y PÉRDIDA DE CARGA

- Ver gráfica general Filtros (pág. 2).

Código	Artículo	Tamiz	Dimensiones										
			A	B	C	D	E	F	G	H	I	L	M
GA 03 201	11005	0,1	1/2	-	1/2	20	96	86	182	58	38	35	18
GA 03 200		0,3											
GA 03 251		0,6											
GA 03 203	21003	0,1	1	1/2	1	28	185	92	277	82	55	60	24
GA 03 213		0,3											
GA 03 253		0,6											
GA 03 202	21004	0,1	3/4	1/2	1/2	28	185	92	277	82	55	60	24
GA 03 212		0,3											
GA 03 252		0,6											
GA 03 204	31008	0,1	1	-	1	28	273	92	365	82	55	60	24
GA 03 214		0,3											
GA 03 254		0,6											