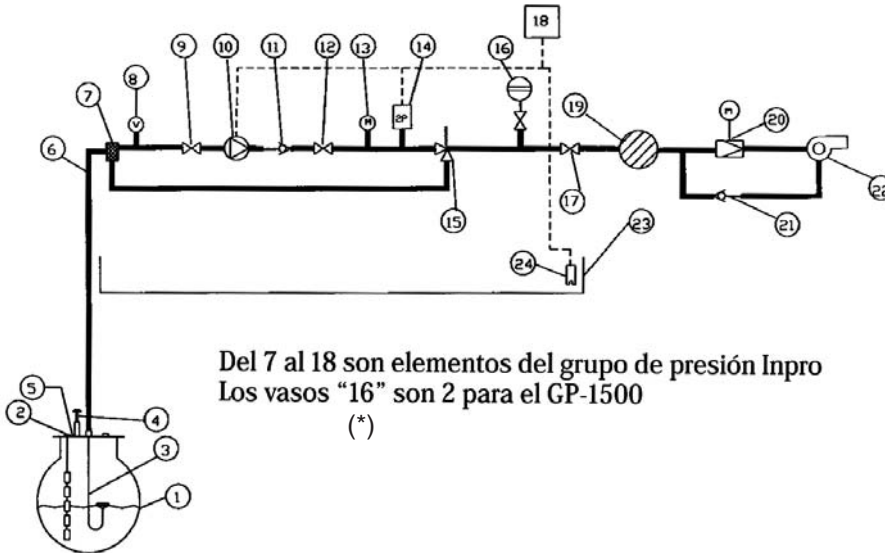


06 GRUPO DE PRESIÓN GASÓLEO SIMPLE (UNA BOMBA) Serie GP-N (ESCODA)



ALIMENTACIÓN DE UN QUEMADOR MEDIANTE UN GRUPO DE PRESIÓN:



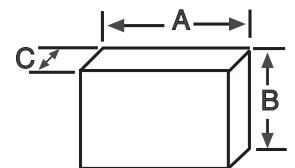
Del 7 al 18 son elementos del grupo de presión Inpro
Los vasos "16" son 2 para el GP-1500
(*)



- | | | |
|--|--|---|
| 1. Tanque de almacenamiento principal. | 10. Electrobomba de engranaje. | 18. Sistema de gobierno eléctrico del G.P |
| 2. Sonda Teleindicadora de nivel. | 11. Válvula antirretorno. | 19. Filtro |
| 3. Aspiración flotante. | 12. Válvula de cierre rápido (solo en GP-1500) | 20. Válvula Reductora de presión con manómetro. |
| 4. Te de ventilación. | 13. Manómetro | 21. Válvula antirretorno. |
| 5. Boca de hombre. | 14. Presostato de doble función (servicio/seguridad) | 22. Quemador |
| 6. Tubo de aspiración. | 15. Válvula de seguridad escape conducido. | 23. Bandeja de goteo |
| 7. Filtro. | (*) 16. Vaso expansión a membrana. | 24. Sonda detector de derrames. |
| 8. Vacuometro | 17. Válvula de cierre rápido. | |
| 9. Válvula de cierre rápido. | | |

DIMENSIONES (mm):

Tipo	GP-30N	GP-70N	GP-130N	GP-200N	GP-300N	GP-500N	GP-800N	GP-1500N
A	240	455	455	455	690	690	690	1170
B	380	470	470	470	525	525	525	755
C	190	300	300	300	340	340	340	465
Peso aprox Kg	6	20	22	25	26	36	36	89



CARACTERÍSTICAS TÉCNICAS:

Código	Modelo	Caudal (litros/h)	Conexiones al circuito hidráulico (racord)		Tensión de alimentación (Voltios)	Consumo (Amperios)	Potencia (C.V.)	Presión máxima (Kg/cm ²)	Válvula seguridad abre a: (Kg/cm ²)
			Aspiración	Impulsión					
GA 06 001	GP-30NW-T	30	3/8	3/8	230 Monofásico(*)	1,38	1/6	3,5	4
GA 06 002	GP-70NT	70	1/2	3/8	230/400 Trifásico(**)	0,9/0,43	1/4	3,5	4
GA 06 003	GP-130NT	130	1/2	3/8	230/400 Trifásico(**)	1,15/0,55	1/3	3,5	4
GA 06 008	GP-200NT	200	1/2	3/8	230/400 Trifásico(**)	1,15/0,55	1/3	3,5	4
GA 06 004	GP-300NT	300	3/4	1/2	230/400 Trifásico	1,65/0,9	1/2	4	4,5
GA 06 005	GP-500NT	500	3/4	1/2	230/400 Trifásico	3,3/1,7	3/4	4	4,5
GA 06 006	GP-800NT	800	3/4	1/2	230/400 Trifásico	3,3/1,7	3/4	4	4,5
GA 06 007	GP-1500NT	1.500	1	3/4	230/400 Trifásico	4,5/2,8	1 1/2	4	4,5

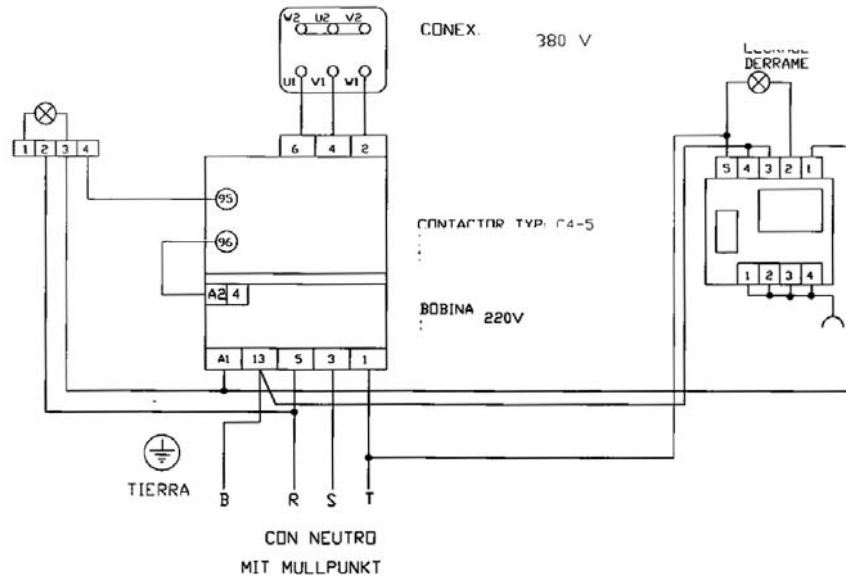
(*) Modelo NWT, monofásico, 220V, 2 cables
Conexión de aspiración/impulsión: rosca, gas;

(**) Existe versión 230 Monofásico (W)
Protección motor IP-55 (excepto GP-30);

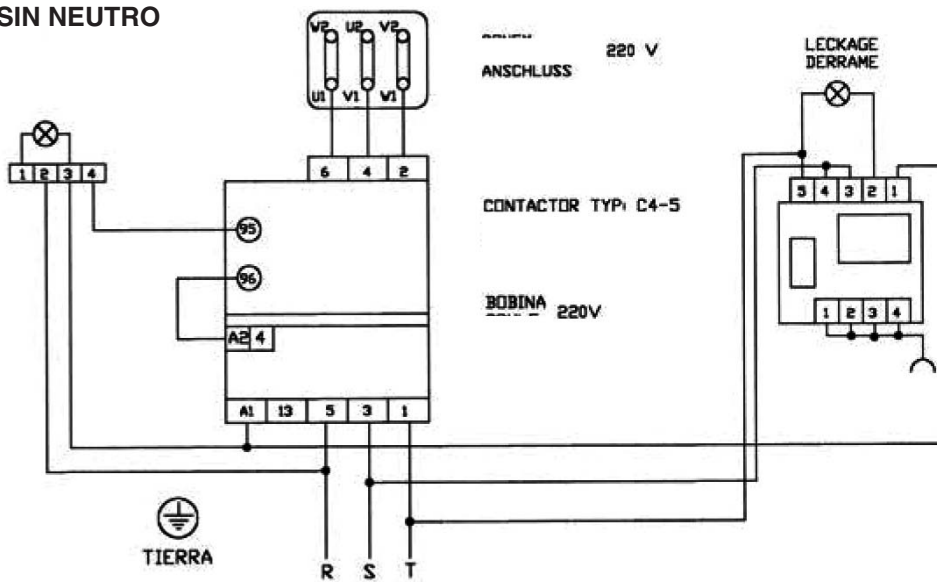
Nivel ruido: 58 dB(A)

ESQUEMAS DE CONEXIÓN GRUPO DE PRESIÓN GASÓLEO «GP-N»

380V TRIFÁSICO



220V TRIFÁSICO SIN NEUTRO



230V MONOFÁSICO

