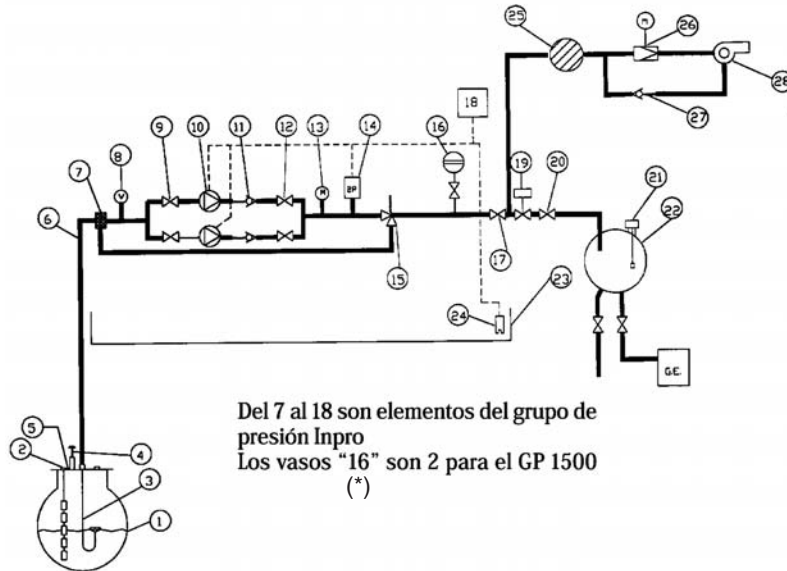


**06 GRUPO DE PRESIÓN GEMELO (DOS BOMBAS)
Serie GP-GE (ESCODA)**



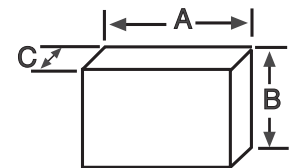
ALIMENTACIÓN DE UN QUEMADOR Y UN GENERADOR MEDIANTE UN GRUPO DE PRESIÓN:



- | | | |
|----------------------------------------|---------------------------------------------------------------|------------------------------------------------|
| 1. Tanque de almacenamiento principal. | 11. Válvula antirretorno. | 20. Válvula de control de descarga. |
| 2. Sonda Teleindicadora de nivel. | 12. Válvula de cierre rápido (solo GP-1500) | 21. Sonda interruptor de nivel. |
| 3. Aspiración flotante. | 13. Manómetro | 22. Deposito diario. |
| 4. Te de ventilación. | 14. Presostato de doble función. | 23. Válvula de control de descarga. |
| 5. Boca de hombre. | 15. Válvula de seguridad escape conducido. | 24. Sonda detector de derrames |
| 6. Tubo de aspiración. | (*) 16. Vaso expansión a membrana. | 25. Filtro |
| 7. Filtro. | 17. Válvula de cierre rápido. | 26. Válvula reductora de presión con manómetro |
| 8. Vacuometro | 18. Sistema de gobierno eléctrico del G.P.(mando alternativo) | 27. Válvula antirretorno |
| 9. Válvula de cierre rápido. | 19. Electroválvula. | 28. Quemador |
| 10. Electrobomba de engranaje. | | |

DIMENSIONES (mm):

Tipo	GP-30GE	GP-70GE	GP-130GE	GP-200GE	GP-300GE	GP-500GE	GP-800GE	GP-1500GE
A	800	700	700	700	800	890	890	1450
B	332	470	470	470	500	570	570	755
C	190	300	300	300	340	340	340	465
Peso aprox Kg	15	39	41	41	42	77	77	120



CARACTERÍSTICAS TÉCNICAS:

Código	Modelo	Caudal (l/h)	Conexiones al circuito hidráulico (racord)		Tensión de alimentación (Voltios)	Consumo (Amperios)	Potencia (C.V.)	Presión máxima (Kg/cm ²)	Válvula seguridad abre a: (Kg/cm ²)
			Aspiración	Impulsión					
GA 06 010	GP-30GEWT	30	3/8	3/8	230 Monofásico(*)	1,38	1/6	3,5	4
GA 06 011	GP-70GET	70	1/2	3/8	230/400 Trifásico(**)	0,9/0,43	1/4	3,5	4
GA 06 012	GP-130GET	130	1/2	3/8	230/400 Trifásico(**)	1,15/0,55	1/3	3,5	4
GA 06 018	GP-200GET	200	1/2	3/8	230/400 Trifásico(**)	1,15/0,55	1/3	3,5	4
GA 06 013	GP-300GET	300	3/4	1/2	230/400 Trifásico	1,65/0,9	1/2	4	4,5
GA 06 014	GP-500GET	500	3/4	1/2	230/400 Trifásico	3,3/1,7	3/4	4	4,5
GA 06 015	GP-800GET	800	3/4	1/2	230/400 Trifásico	3,3/1,7	3/4	4	4,5
GA 06 017	GP-1500GET	1500	1	3/4	230/400 Trifásico	4,5/2,8	1 1/2	4	4,5

(*) Modelo GEWT, monofásico, 220V, 2 cables
Conexión: rosca de gas aspiración/impulsión

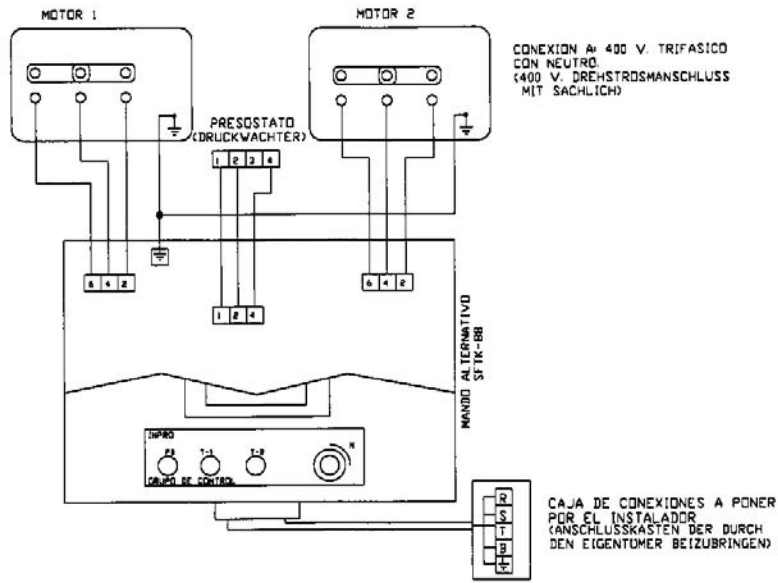
(**) Existe versión 230 Monofásico
Motor protección IP-55 (excepto GP-30)

Nivel ruido: 58 dB(A)

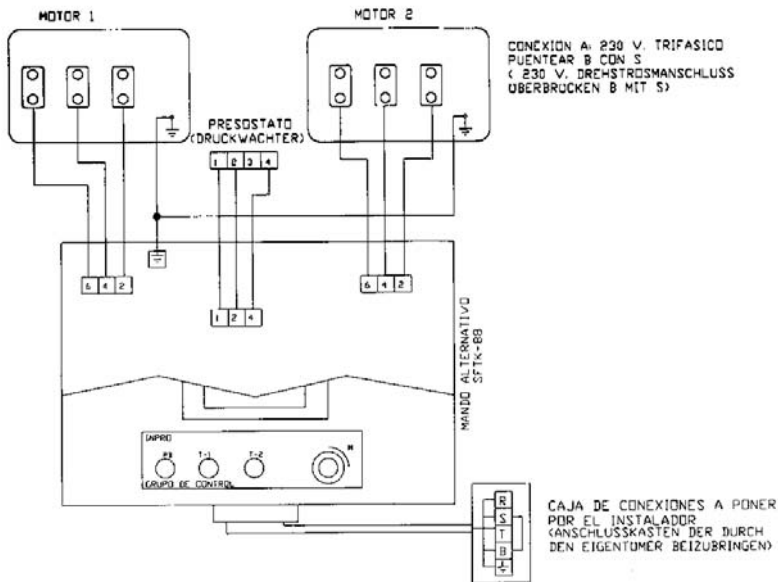


ESQUEMAS DE CONEXIÓN GRUPO DE PRESIÓN GASÓLEO «GP-GE»

380V TRIFÁSICO



**220V TRIFÁSICO
SIN NEUTRO**



230V MONOFÁSICO

