

11 DETECTOR ESCAPES DE HUMOS

testo 317-1

- ✓ Detecta rápida y eficazmente escapes de gases de combustión calientes
- ✓ Sonda flexible especialmente indicada para áreas de difícil acceso
- ✓ Alarma óptica y acústica al detectar un bloqueo en los gases de combustión

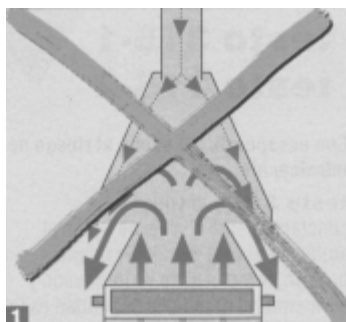
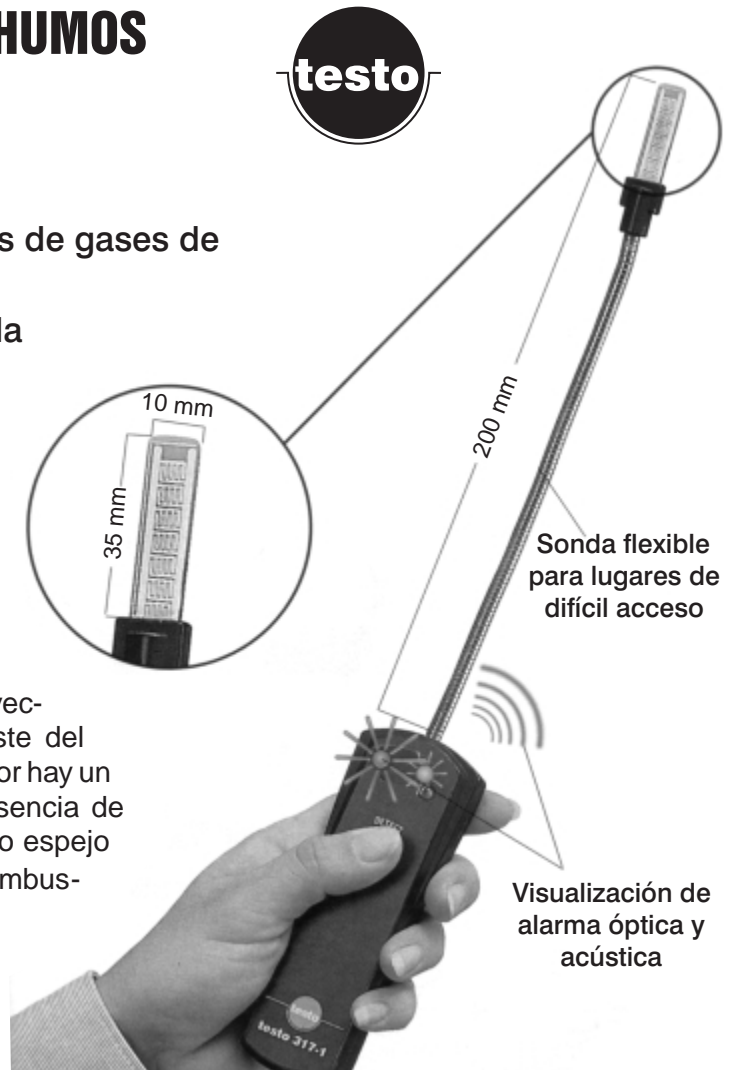
Según el tipo de quemador de gas, los gases de combustión pueden escapar debido a la suciedad u obstáculos en las líneas de gases de combustión causadas, p.e., por el desgaste en los inyectores, baja y sobrecarga del quemador, desgaste del material. Si hay un escape de gases en el quemador hay un fallo de funcionamiento y debe asumirse la presencia de CO. El medidor electrónico de punto de rocío tipo espejo **testo 317-1** detecta el bloqueo en los gases de combustión y dispara una alarma acústica y visual.

APLICACIONES

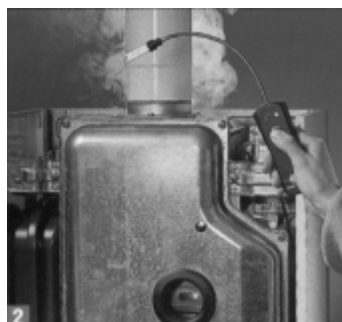
- Determinar si se han vaciado completamente los gases de combustión del quemador.
- Controlar las salas de calefacción de pérdidas de gases de combustión.

DATOS TÉCNICOS

- | | | | |
|--------------------------------------|------------------|-----------------------------|-------------------------|
| • Medidas: | 128 x 46 x 18 mm | • Temp. funcion.: | 4 a 45°C |
| • Tiempo de respuesta: | < 2 s | • Alimentador: | 3 x 1,5 V micro AAA |
| • Temp. almacen y transporte: | -20 a +50°C | • Visualizar alarma: | señal acústica y visual |
| | | • Garantía: | 1 año |



Detección rápida y eficaz



Control escapes gases de combustión



Sonda de detección flexible