

- 1 Depósito
- 2 Tapón depósito
- 3 Alimentador con interruptor de encendido
- 4 Cable de alimentación
- 5 Tubo de ida
- 6 Tubo de vuelta
- 7 Rácord en ángulo 90°
- 8 Bomba de membrana
- 9 Filtro en aspiración para proteger la membrana
- 10 Correa en bandolera
- 11 Grifo de desagüe



**póngase una PULCE
en bandolera . . .**



PULCE

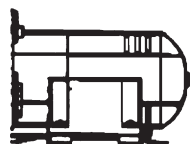
PIEZAS DE RECAMBIO



Membrana



Filtro



Motor



Grifo de
desagüe



Conexión
a 90°



Conexión
en línea



Tubo de ida y retorno



Alimentador

**LA BOMBA MÁS PEQUEÑA PARA
DESINCRUSTACIÓN RÁPIDA DE CALENTADORES
DE AGUA Y CALDERAS MURALES**



E SALVADOR ESCODA S.A.®

Central BARCELONA:
c/. Rosselló, 430-432 bajos
Teléfono 93 446 27 80
Fax 93 456 90 32
08025 Barcelona

Tienda Frio BARCELONA:
Lepant, 309-311 - CP 08025
Tel. y Fax 93 455 59 02

Almacén Frio SANT ADRIÀ:
Avda. del Marasme, s/n.º
Teléfono 93 462 16 61
08930 Sant Adrià de Besòs

Almacén BADALONA:
c/. Progrés, 365 - CP 08918
Teléfono 93 397 39 43

Tienda CORNELLÀ LLOB:
c/. Energía, 14 - CP 08940
Teléfono 93 377 16 75

Tienda BARBERÀ VALLÈS:
c/. Marconi, 23 - CP 08210
Teléfono 93 718 68 26

Delegación ALICANTE:
c/. Estrella Polar, s/n.º nave 6
Teléfono 96 511 23 42
03007 Alicante

Delegación CASTELLÓN:
Avda. de Valencia - CP 12006
Polig. Ind. Los Cipreses nave 61
Teléfono 96 424 72 11
Fax 96 424 72 03

Delegación GRANADA:
Pol. Juncanil, par. 123, nave 23
Teléfono 958 49 10 50
Fax 958 49 10 51
18210 Peligros (Granada)

Delegación JAÉN:
Pol. Los Olivares, Cazaillo, 42
Teléfono 953 28 03 01
Fax 953 28 03 46
23009 Jaén

Delegación MADRID:
Avda. de Castilla, 26
Teléfono 91 675 12 29
Fax 91 675 12 82
28830 S. Ferrnando de Henares

Tienda MADRID-2:
Avda. Emperatriz Isabel, 19
Teléfono 91 469 14 52
Fax 91 469 10 36
28019 Madrid

Delegación MÁLAGA:
Alcalde Souto y Garret, 42
Poligono Industrial El Viso
Teléfono 952 04 04 08
Fax 952 04 15 70
29006 Málaga

Delegación MURCIA:
c/. Cuatro Caminos, 56
Teléfono 968 23 65 28
Fax 968 20 43 91
30007 Murcia

Delegación REUS:
Joan Amades, 6 - CP 43206
Teléfono 977 77 32 31
Fax 977 75 63 92

Delegación SEVILLA:
Pol. Ind. Su Eminencia, c/. B, 2
Teléfono 95 463 17 77
41006 Sevilla

Delegación VALENCIA:
c/. Río Tressa, s/n.º
Teléfono 96 595 62 64
46026 Valencia

Delegación ZARAGOZA:
Poligono Arguatas, nave 51
Teléfono 976 35 67 00
50012 Zaragoza

MANUAL DE INSTRUCCIONES Y MANTENIMIENTO

La bomba para desincrustar **PULCE** ha sido diseñada para ofrecer al instalador una herramienta de máxima seguridad, mínimo tamaño y peso, y gran manejabilidad, simplificando las operaciones de desincrustación con 2 rácores en ángulo que facilitan la conexión a los aparatos a desincrustar.

PULCE está construida con un depósito de polietileno reforzado antigolpes y bomba especial de membrana resistente a los ácidos.

Para un óptimo funcionamiento de la bomba, recomendamos utilizar exclusivamente nuestro desincrustante **DETEX**, no humeante. Los desincrustantes son producidos con una base ácida, por lo que para su utilización se deben respetar las normas de seguridad citadas en la etiqueta —utilizar guantes antiácido, delantal protector, lentes y verificar que durante la operación el local esté bien aireado—. Durante su uso no aproximar lámparas o llamas libres al tapón del depósito (2) que deberá ser retirado para airear el líquido contenido en dicho depósito.

Antes de enchufar la clavija a la red de alimentación, asegurarse de que el interruptor de encendido está en la posición de apagado (0) y que los tubos de ida y vuelta están bien dirigidos a la salida o entrada del aparato a desincrustar.

NORMAS DE SEGURIDAD

Muy importante: antes de iniciar la desincrustación abrir el grifo de desagüe (para evitar, en caso de que los tubos estén completamente obstruidos, que la bomba pueda explotar rompiéndose la membrana y derramándose ácido, ir cerrando después el grifo poco a poco hasta dejarlo completamente cerrado.

En caso de excesiva producción de espuma durante la fase de desincrustación, apagar por poco tiempo la bomba y diluir en gran parte la solución.

Una vez acabada la desincrustación: **1** Apagar la bomba y retirar el cable eléctrico de la alimentación. **2** Aflojar el rácore del tubo de ida para permitir la entrada del aire y, por consiguiente, el vaciado del intercambiador a través del tubo de retorno. **3** Abrir el grifo de desagüe para permitir el vaciado del tubo de vuelta. **4** Cerrar el desagüe. **5** Separar los tubos y colocar los tapones de seguridad sobre los rácores.

Una buena norma para prolongar la vida del intercambiador es enjuagarlo con una solución neutralizante (p.e. Manta N-105).

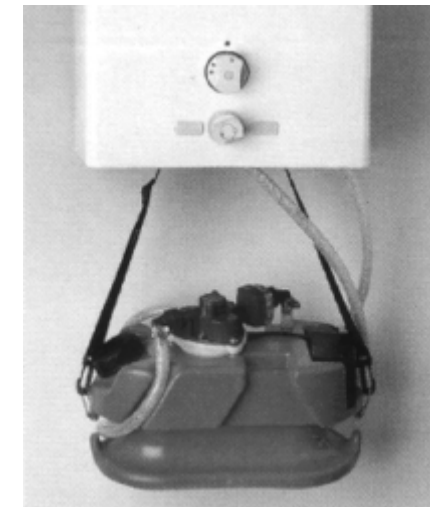
OPERACIONES DE DESINCRUSTACIÓN

1 Controlar que en los tubos de desincrustar haya un mínimo paso para la solución. **2** Desconectar las válvulas de salida y entrada del intercambiador, cerrando previamente las válvulas de alimentación de agua. **3** Conectar los tubos flexibles de la bomba al aparato. **4** Retirar el tapón de la bomba y verter 0,5 litros de producto desincrustante DETEX en el depósito y añadir aproximadamente 1/2 litro de agua. **5** Encender la bomba pulsando el interruptor del alimentador. **6** Dejar circular aproximadamente 10 minutos la solución. El desincrustante DETEX ha sido estudiado para disolver los depósitos sin despegar las piezas, con otros productos fuertes y no inhibidos se resquebrajan los tubos de metal del intercambiador acortando así la vida de la caldera o del calentador de agua. **7** Apagar el interruptor, retirar la clavija y aflojar el rácore del tubo de ida para permitir la entrada del aire y, por consiguiente, el vaciado del tubo de retorno. **8** Cerrar el desagüe, separar los tubos y poner los tapones de seguridad en los rácores.

La bomba **PULCE** está dotada de dos rácores en ángulo que facilitan su conexión y simplifican las operaciones de mantenimiento.



La correa de cuero que incorpora la bomba **PULCE** facilita el transporte y permite colgar el aparato a la caldera a desincrustar.



MANTENIMIENTO

- Controlar periódicamente el filtro (9) y limpiarlo eventualmente.
- Después del uso hacer un lavado con agua con la bomba funcionando.
- No verter líquidos o ácidos sobre la parte superior de la bomba.

La garantía será considerada válida sólo si se ha utilizado el producto DETEX durante el funcionamiento de la bomba.

DATOS TÉCNICOS

- Depósito en polietileno.
- Bomba autocebante de membrana.
- Capacidad máxima de uso: 3,5 litros.
- Caudal máximo: 6 lts/min.
- Recorrido máximo: 20 m.
- Nivel sonoro: 68/70 dB(A).
- Rácores en ángulo: 90°
- Alimentación: 220V ~ 50Hz.
- Tensión trabajo componentes: 12V.

DIMENSIONES

- Largo: 35 cm.
- Ancho: 17 cm.
- Alto: 270 mm.
- Peso: 3,5 Kgr.

