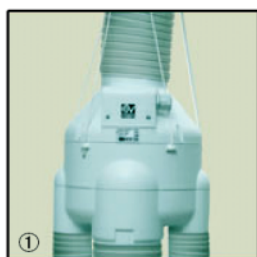


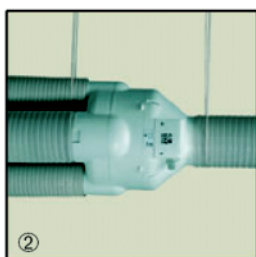
**06 EXTRACTOR PARA SISTEMAS  
CENTRALIZADOS DE ASPIRACIÓN  
VMC Ariant**



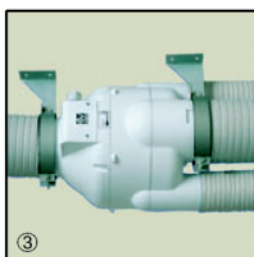
- ✓ **Hasta 5 puntos de extracción.**
- ✓ **Acoplamiento para conductos de tan solo Ø80 mm que reducen el espacio de instalación**
- ✓ **Fijación segura y rápida mediante conexiones muy simples**
- ✓ **Motor de 2 velocidades de larga duración y prolongada eficacia**
- ✓ **Posibilidad de instalación suspendida reduciendo al máximo las vibraciones**
- ✓ **Cuerpo en material V0 auto-extinguible**
- ✓ **Caja de conexiones con protección IP44**



1 Instalación vertical mediante cables de suspensión (incluidos)



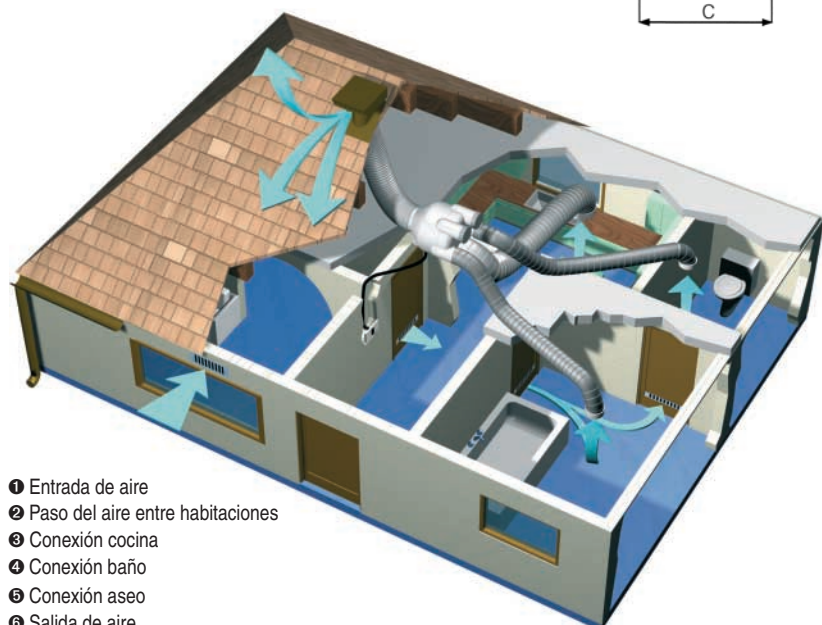
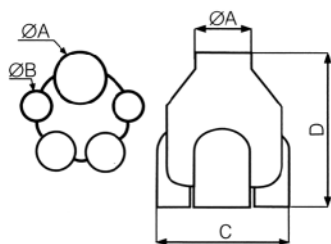
2 Instalación horizontal mediante cables de suspensión (incluidos)



3 Instalación horizontal mediante soportes (opcionales)

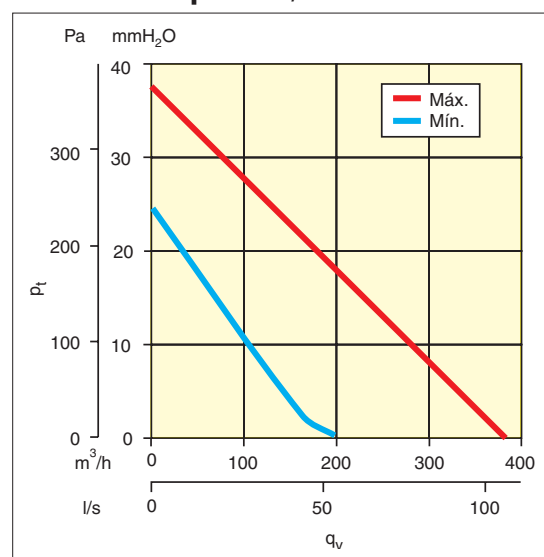
\* Código: VD 06 021

| ØA  | ØBx4 | C   | D   |
|-----|------|-----|-----|
| 125 | 80   | 270 | 330 |



- 1 Entrada de aire
- 2 Paso del aire entre habitaciones
- 3 Conexión cocina
- 4 Conexión baño
- 5 Conexión aseo
- 6 Salida de aire

**Curva presión/rendimiento**



**El sistema VMC Ariant**

El extractor VCM Ariant permite hasta 5 puntos de extracción (p.e. cocinas, aseos o cuartos de baño).

Mediante el motor de 2 velocidades y un control electrónico es posible regular el caudal de aire conforme a las necesidades específicas de cada instalación.

Las conexiones para 4 tubos de Ø80 mm y 1 de Ø125 mm permiten su instalación en diversos ambientes.

El sistema se completa con tubo flexible, abrazaderas para tubo, bocas de extracción regulables y boca de entrada de aire exterior. Consulte nuestro catálogo.