

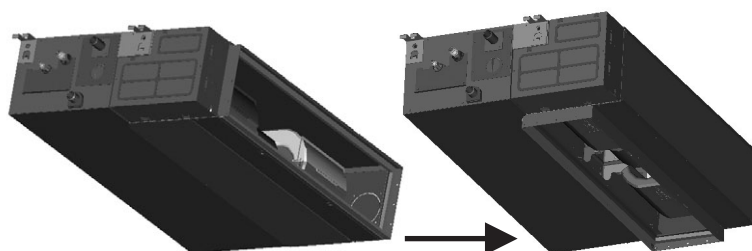
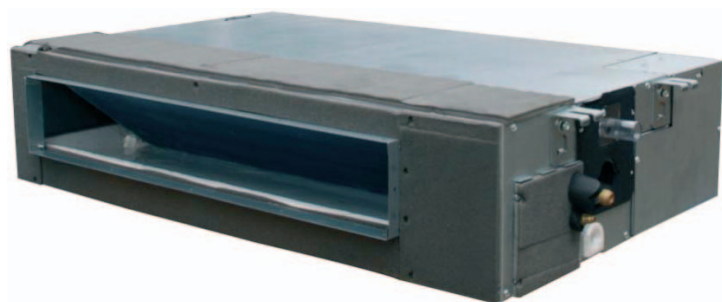
**20 SPLIT TIPO CONDUCTO INVERTER**

**Serie MUCR HF2**

**Inverter DC**



- Con aportación de aire exterior
- Filtros incluidos
- Bomba de condensados incorporada
- Puerto de llenado para test de bomba
- Parte eléctrica desmontable
- 4 velocidades de ventilación
- Señal de alarma
- Terminales de libre tensión
- PARO/MARCHA



Aspiración de aire en la parte trasera o inferior del aparato indistintamente

**COMPARATIVA DIMENSIONES HF Y HF2**

Modelo	Dimensiones mm (LxHxD)		% Reducción
	HF2	HF	
MUCR-18	920x210x635	1000x298x800	59%
MUCR-24	920x270x635	1000x298x800	43%
MUCR-30	1140x270x775	1350x298x800	32%
MUCR-36	1140x270x775	1350x298x800	32%
MUCR-48	1200x300x865	1350x298x800	11%
MUCR-60	1200x300x865	1350x320x800	17%



Detección de averías por LEDS



Control de pared incluido. Mando a distancia opcional



**ESPECIFICACIONES TÉCNICAS**

Modelo		MUCR 18HF2	MUCR 24HF2	MUCR 30HF2	MUCR 36HF2	MUCR 48HF2	MUCR 60HF2
Código		CL 20 653	CL 20 654	CL 20 655	CL 20 656	CL 20 657	CL 20 658
REFRIGERACIÓN	Capacidad kW	6.36-5.30-2.12	8.11-7.10-2.70	10.81-9.00-3.61	12.60-10.50-4.20	14.86-14.00-4.95	16.92-16.00-5.64
	Consumo kW	2.28-1.63-0.76	3.01-2.19-1.00	3.98-2.79-1.33	4.42-3.26-1.47	5.44-4.35-1.81	6.22-4.99-2.07
	EER	3,25	3,24	3,23	3,22	3,22	3,21
CALEFACCIÓN	Capacidad kW	7.19-6.00-2.40	9.64-7.60-3.21	12.16-9.50-4.05	15.06-12.00-5.02	17.04-15.00-5.68	20.16-17.50-6.72
	Consumo kW	2.33-1.64-0.78	3.13-2.09-1.04	3.92-2.62-1.31	4.87-3.31-1.62	5.53-4.16-1.84	6.59-4.85-2.20
	COP	3,66	3,64	3,63	3,63	3,61	3,61
Deshumidificación	Lts/h	1,9	2,4	3	3,6	4,6	6
Caudal de aire	m³/h	1205/1000/945	1803/1501/1210	2200/1918/1800	2200/1918/800	2812/2458/2090	2890/2465/2138
Caudal Unidad Exterior	m³/h	2570/2300	3200/2850	5000/4800	6000/5800	6000/5800	6000/5800
Presión estática	Pa	55	65	75	110	130	140
Volt-Fases-Frecuencia	V/Hz/Ph	220-240/50/1	220-240/50/1	220-240/50/1	220-240/50/1	220-240/50/1	380V-3 Ph-50Hz
Presión Sonora interior	dB(A)	43/38/36/31	45/42/39/36	46/44/41/38	47/45/44/40	47/46/43/40	47/46/45/42
Presión Sonora exterior	dB(A)	51/46	53/48	55/50	57/52	59/54	59/54
Dimensiones ud. interior	mm	920x210x635	920x270x635	1140x270x775	1140x270x775	1200x300x865	1200x300x865
Dimensiones ud. exterior	m	842x698x324	895x862x313	990x966x354	940x1245x360	940x1245x360	940x1245x360
Diámetro tubo gas	pulg	1/2	5/8	5/8	5/8	5/8	5/8
Diámetro tubo líquido	pulg	1/4	3/8	3/8	3/8	3/8	3/8
Máxima longitud	m	25	25	25	30	50	50
Máximo desnivel	m	12	12	15	20	25	30
Carga de Gas		1.600	2.300	3.350	4.100	4.450	3.850
Conexión eléctrico	Alimentación UE	3x2.5	3x2.5	3x2.5	3x2.5	3x2.5	5x2.5
	Alimentación UI	3x1.0	3x1.0	3x1.0	3x1.0	3x1.0	3x1.0
	Interconexión	3x0.5	3x0.5	3x0.5	3x0.5	3x0.5	3x0.5
Desagüe (interior)	mm	Ø25	Ø25	Ø25	Ø25	Ø25	Ø25
Temp. Ambient (exterior)	°C	-15~43	-15~43	-15~43	-15~43	-15~43	-15~43

\* Consulte la posibilidad de tamaños pequeños