

## 20 UNIDADES EXTERIORES CENTRÍFUGAS

MUNDOCLIMA<sup>®</sup>

- Configuración flexible, tanto la entrada como la salida del aire puede modificarse para que se adapte a la instalación.
- Instalación oculta.
- Ventilador centrífugo.
- Compatible con:
  - Cassette HF
  - Conducto HF
  - Suelo-techo HF
- Bajo nivel sonoro.

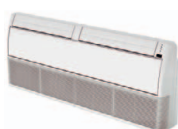
Compatible con:



Cassette HF



Conducto HF



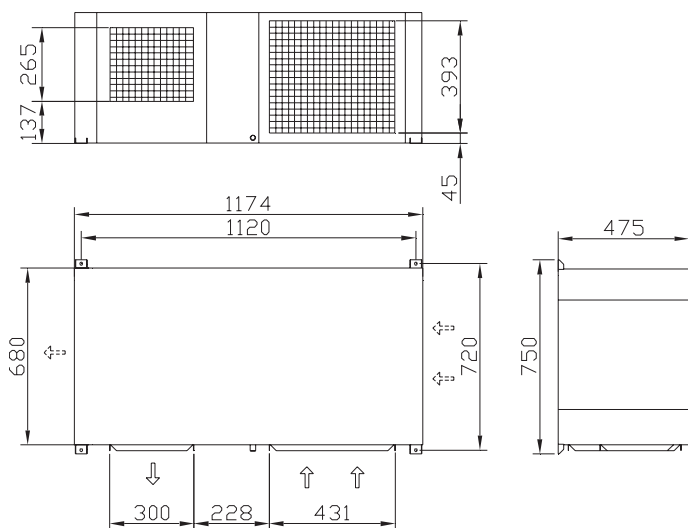
Suelo-techo HF



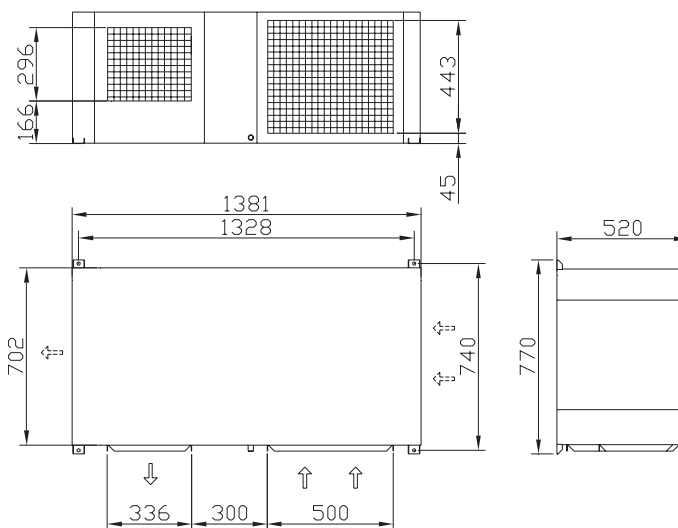
Vista posterior



Modelo			MUEC18HF	MUEC24HF	MUEC30HF	MUEC36HF
Código			UE20603	UE20604	UE20605	UE20606
Capacidad	Refrigeración	kW	5,2	7	8,7	10,5
	Calefacción	kW	6	8	9,2	11,7
Alimentación		V-Hz-ph	220-240/50/1	220-240/50/1	220-240/50/1	220-240/50/1
Potencia absorbida	Refrigeración	kW	1,9	2,5	3,2	3,9
	Calefacción	kW	1,9	2,35	3	3,7
Caudal aire		m <sup>3</sup> /h	1650	2100	2200	2300
Nivel sonoro		dB(A)	60	64	65	67
Refrigerante	Tipo		R410A	R410A	R410A	R410A
	Carga	gr	1800	2300	3450	3450(3100)
Dimensiones		WxHxD	mm 1070x432x580	mm 1220x443x668	mm 1300x484x749	mm 1300x484x749
Peso neto		Kg	90	115	129	129
Diámetro tubo	Líquido	mm	Ø6,35 (1/4")	Ø9,53 (3/8")	Ø12,7 (1/2")	Ø12,7 (1/2")
	Gas	mm	Ø12,7 (1/2")	Ø15,9 (5/8")	Ø19(3/4")	Ø19(3/4")
	Long. máx.	m	25	30	30	30
	Desnivel máx.	m	15	15	15	15



Dimensiones mods. 18 / 24



Dimensiones mods. 30 / 36