



SAGICOFIM FILTER-PAK RP

Alta Eficacia y absolutos

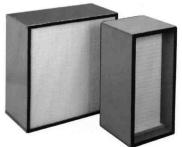
| Código | Descripción | Stock | Precio |
|---------|--|-------|--------|
| KF09311 | FILTRO BOLSAS RIGIDAS RPR 56 595x490x292 H10 | 14,00 | 63,80 |
| FK09205 | FILTRO MINIPLIEGUE RPG 55P 287x595x75 F6 | 24,00 | 39,44 |
| FK09206 | FILTRO MINIPLIEGUE RPG 54P 595x595x75 F6 | 33,00 | 64,38 |
| FK09297 | FILTRO BOLSAS RIGIDAS RPF 54-P 595X595X75MM | 13,00 | 58,24 |
| FK09298 | FILTRO BOLSAS RIGIDAS RPF 55-P 287X595X75MM F7 | 19,00 | 41,41 |

SIGMA

Filtros alta eficacia.



| Código | Descripción | Stock | Precio |
|---------|--|-------|--------|
| KF09349 | FILTRO ALTA EFICACIA KG 42 305x610x149 F6 | 1,00 | 42,41 |
| KF09367 | FILTRO ALTA EFICACIA KH 52 305x610x292 F8 | 4,00 | 68,51 |
| KF09368 | FILTRO ALTA EFICACIA KH 5 610x610x292 F8 | 1,00 | 98,52 |
| KF09345 | FILTRO ALTA EFICACIA LG 42 305x610x149 F6 | 1,00 | 44,37 |
| KF09347 | FILTRO ALTA EFICACIA LG 52 305x610x292 F6 | 1,00 | 64,59 |
| KF09362 | FILTRO ALTA EFICACIA LH 4 610x610x149 F8 | 1,00 | 85,80 |
| KF09353 | FILTRO ALTA EFICACIA LF 42 305x610x149 F7 | 1,00 | 46,98 |
| FK09351 | FILTRO ALTA EFICACIA KH 52 305X610X292 F9 CON MANETA | 2,00 | 68,51 |



BETA

Semiabsolutos marco madera

| Código | Descripción | Stock | Precio |
|---------|--|-------|--------|
| KF09422 | FILTRO SEMIABSOLUTO LR 4 610x610x149 H10 | 11,00 | 78,95 |



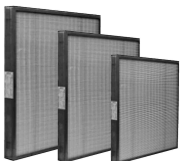
CAB 2.0

Carbón Activo.

| Código | Descripción | Stock | Precio |
|---------|--|-------|--------|
| KF08032 | FILTRO DE CARTUCHO CAB 2/2.0 600x600x300 | 3,00 | 460,65 |

PFO

Planos alta eficacia



| Código | Descripción | Stock | Precio |
|---------|----------------------------------|-------|--------|
| KF09064 | FILTRO PLANO PFO F6 592X490X48MM | 2,00 | 19,41 |
| KF09069 | FILTRO PLANO PFO F8 287X592X48MM | 7,00 | 18,76 |
| KF09070 | FILTRO PLANO PFO F8 592X490X48MM | 4,00 | 22,00 |
| KF09071 | FILTRO PLANO PFO F9 592X592X48MM | 5,00 | 27,82 |
| KF09072 | FILTRO PLANO PFO F9 287X592X48MM | 2,00 | 20,06 |
| KF09078 | FILTRO PLANO PFO F7 287X592X96MM | 1,00 | 24,98 |
| KF09080 | FILTRO PLANO PFO F8 592X592X96MM | 5,00 | 39,86 |
| KF09081 | FILTRO PLANO PFO F8 287X592X96MM | 16,00 | 25,88 |
| KF09083 | FILTRO PLANO PFO F9 592X592X96MM | 12,00 | 40,12 |
| KF09084 | FILTRO PLANO PFO F9 287X592X96MM | 14,00 | 26,53 |



SAGICOFIM

DELTA TB

Alta temperatura absoluto hasta 245°C en continuo

| Código | Descripción | Stock | Precio |
|---------|--------------------------------------|-------|--------|
| KF09498 | FILTRO ABSOLUTO TB 5 610x610x292 H12 | 1,00 | 525,90 |



DELTA AB

Absolutos flujo laminar.

| Código | Descripción | Stock | Precio |
|---------|--|-------|--------|
| FK09212 | FILTRO ABSOLUTO ABSPB5921219 592x1219x74 H14 | 19,00 | 155,94 |
| FK09295 | FILTRO ABSOLUTO AB75+REJI.INOX 1829X762X69 H14 | 2,00 | 330,93 |



DUG-B

Unidad terminal con toma DOP

| Código | Descripción | Stock | Precio |
|---------|---|-------|--------|
| FK09240 | UNIDAD TERMINAL DUG-B 9T 1220X610X220 H14 | 2,00 | 233,77 |



VILEDON

BOLSAS COMPACT

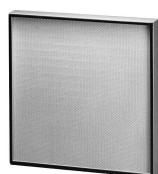
| Código | Descripción | Stock | Precio |
|---------|--|-------|--------|
| KF07350 | FILTROS DE BOLSAS SERIE COMPACT G35 S 1/1 G3 595X595X330MM | 2,00 | 24,44 |
| KF07352 | FILTRO DE BOLSAS SERIE COMPACT G35 S 5/5 G3 490X595X330 | 2,00 | 23,83 |
| KF07365 | FILTRO DE BOLSAS SERIE COMPACT F40 1/4 G4 289X289X650 | 6,00 | 26,28 |
| KF07387 | FILTRO DE BOLSAS SERIE COMPACT MF95 1/2 F9 289X595X650 | 7,00 | 39,42 |



FILTROS MVP

Alta eficacia y absolutos.

| Código | Descripción | Stock | Precio |
|---------|--|-------|--------|
| KF07620 | FILTRO HEPA SF11-B-0305X0610X292/V12X25-N10N H11 | 3,00 | 103,89 |
| KF07560 | FILTRO RIGIDO F6 MV75HSN1/2MP 288X593X292 | 5,00 | 41,56 |
| KF07568 | FILTRO RIGIDO F8 MV95HSN1/1MP 593X593X292 | 4,00 | 67,22 |



FILTROS ABSOLUTOS SF

Flujo laminar H14.

| Código | Descripción | Stock | Precio |
|---------|--|-------|--------|
| KF07691 | FILTRO HEPA H14 915X610X69MM (SF14-A-0610X0915X068X05-N13N) | 17,00 | 98,96 |
| KF07701 | FILTRO HEPA H14 1220X915X69MM (SF14-A-0915X1220X068X05-N13N) | 1,00 | 180,89 |



SFDLA Y UNIDADES TERMINALES

| Código | Descripción | Stock | Precio |
|---------|--|-------|--------|
| KF07652 | CAJA C/DIFUSOR TIPO FA C/CHAPA PERFORADA DE ALUMINIO | 8,00 | 149,62 |
| KF07653 | CAJA C/DIFUSOR TIPO FA C/CHAPA PERFORADA DE ALUMINIO | 2,00 | 169,28 |
| KF07654 | CAJA C/DIFUSOR TIPO FA C/CHAPA PERFORADA DE ALUMINIO | 15,00 | 248,77 |



VORTRONIC 200

Con filtro electrostático.

| Código | Descripción | Stock | Precio |
|---------|--|-------|--------|
| KF20135 | PURIFICADOR DE AIRE MODELO VORTRONIC 200T FR | 1,00 | 520,00 |



DEPURO

Con filtro absoluto.

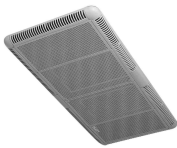
| Código | Descripción | Stock | Precio |
|---------|------------------------------------|-------|--------|
| KF20143 | PURIFICADOR DE AIRE DEPURO 45 H | 6,00 | 95,00 |
| KF20144 | PURIFICADOR DE AIRE DEPURO 70 H | 3,00 | 130,00 |
| KF20145 | PURIFICADOR DE AIRE DEPURO 150 T H | 2,00 | 480,00 |



PA

Purificador de pared.

| Código | Descripción | m3/h | Stock | Precio |
|---------|--|----------|-------|--------|
| KF20064 | PURIFICADOR DE AIRE MUNDOCLIMA PA 9 L | 350-900 | 3,00 | 640,00 |
| KF20065 | PURIFICADOR DE AIRE MUNDOCLIMA PA 16 L | 400-1600 | 17,00 | 875,00 |



Serie 60/120

Electrostático de techo.

| Código | Descripción | m3/h | Stock | Precio |
|---------|--|----------|-------|--------|
| KF20281 | PURIFICADOR AIRE TECHO MIXTO MOD.120 (RF.454030-001) | 680-1360 | 5,00 | 700,00 |



TE 24

Electrostático de techo.

| Código | Descripción | m3/h | Stock | Precio |
|---------|--------------------------------------|----------|-------|--------|
| KF20066 | PURIFICADOR DE AIRE MUNDOCLIMA TE 24 | 600-2400 | 3,00 | 820,00 |



PURIFICADORES DE AIRE

WIN 200

Electrostático pared/techo.

| Código | Descripción | m3/h | Stock | Precio |
|---------|---|------|-------|--------|
| KF20149 | PURIFICADOR DE AIRE MUNDOCLIMA MODELO WIN 200 | 2400 | 1,00 | 975,00 |



MIZAR

Electrostático empotrable falso techo.

| Código | Descripción | m3/h | Stock | Precio |
|---------|---|------|-------|---------|
| KF20421 | PURIFICADOR DE AIRE DE TECHO AERNOVA MODELO MIZAR | 2500 | 1,00 | 1250,00 |



AIRNET

Electrostático techo.

| Código | Descripción | m3/h | Stock | Precio |
|---------|---|------|-------|--------|
| KF20161 | FILTRO ELECTROSTATICO TECHO AIRNET 1500 | 1500 | 3,00 | 776,00 |



FILTROS A MEDIDA

ALUMIFIL

Filtro plano con manta.

| Código | Descripción | Stock | Precio |
|---------|------------------------------|-------|--------|
| FK03347 | FILTRO ALUMIFIL 410X410X10MM | 18,00 | 17,56 |

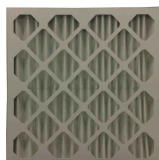


FILTROS A MEDIDA

PLACARD

Filtros planos marco cartón

| Código | Descripción | Stock | Precio |
|---------|------------------------------|-------|--------|
| FK09166 | FILTRO PLACARD 592x287x48mm. | 3,00 | 3,05 |



PLEGACARD

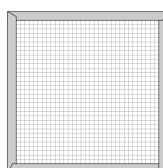
Filtros zig-zag marco cartón.

| Código | Descripción | Stock | Precio |
|---------|---|-------|--------|
| KF09011 | FILTRO PLEGACARD A MEDIDA 625x100x50 EFICACIA G4 | 8,00 | 5,20 |
| KF09035 | FILTRO PLEGACARD A MEDIDA 310x500x100 EFICACIA G4 | 10,00 | 7,00 |
| KF09041 | FILTRO PLEGACARD A MEDIDA 625x100x100 EFICACIA G4 | 16,00 | 6,00 |
| KF09051 | FILTRO PLEGACARD A MEDIDA 750x100x100 EFICACIA G4 | 1,00 | 6,10 |



FILTROS BOLSAS

| Código | Descripción | Stock | Precio |
|---------|--|-------|--------|
| KF04211 | FILTRO BOLSAS FIBRA SINTETICA 6BSF5/350 592x592x350 F5 | 2,00 | 18,60 |
| KF04213 | FILTRO MUNDOFAN ECONOMIC BOLSA SINTÉTICA 4BSF6/535 287x592x535 | 1,00 | 12,90 |
| KF04217 | FILTRO MUNDOFAN ECONOMIC BOLSA SINTÉTICA 4BSF7/535 287x592x535 | 2,00 | 13,13 |
| KF04221 | FILTRO MUNDOFAN ECONOMIC BOLSA SINTÉTICA 4BSF8/535 287x592x535 | 1,00 | 13,75 |



ESPECIALES Y CORTES DE MANTA

| Código | Descripción | Stock | Precio |
|---------|---------------------------------|-------|--------|
| FK04286 | CORTE DE MANTA E3 DE 460X2840MM | 38,00 | 2,93 |



PORTAFILTROS Y MARCOS

| Código | Descripción | Stock | Precio |
|---------|---|-------|--------|
| FK01479 | PORTAFILTROS 500X500X150MM | 1,00 | 22,13 |
| FK03382 | PORTAFILTROS TIPO 3 DE 1357X295X25MM APERTURA EN 1357MM | 1,00 | 32,59 |
| FK03405 | PORTAFILTRO TIPO 3 PARA FILTRO DE 1070X370X25 | 2,00 | 34,36 |
| FK08021 | CELDILLA PORTAFILTROS 610x610X120 | 1,00 | 19,29 |
| FK08022 | CELDILLA PORTAFILTROS 610x305x120 | 2,00 | 16,80 |
| FK09362 | BASTIDOR METALICO 629X629X130mm PARA FILTRO ABSOLUTO | 1,00 | 53,19 |
| FK07451 | MARCO PORTAFILTROS BOLSAS COMPACT 1/2 305X610X80 | 18,00 | 14,67 |

