

28 PLACAS DE IDENTIFICACIÓN DE TUBERÍAS

PORTAETIQUETAS CON ABRAZADERA MODELO PT

Aplicación:

Para etiquetar las tuberías con la identificación del fluido y los datos del fabricante del sistema.

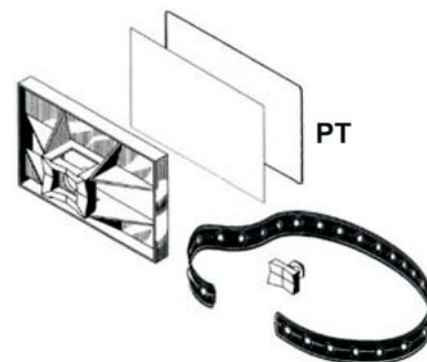
Características y ventajas:

Se coloca en la tubería mediante una práctica abrazadera regulable en EPDM negro inalterable en el tiempo.

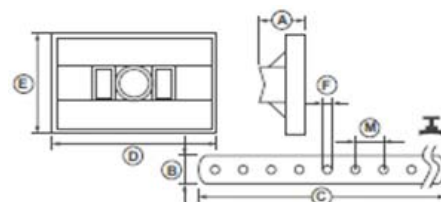
Fabricados en material plástico adecuado para el contacto con tuberías calientes y refrigeradas.

Dato técnico:

Material: Polipropileno

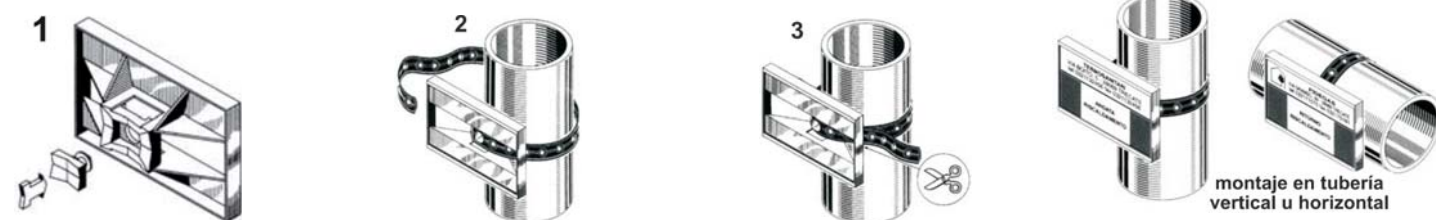


Dimensiones:



| Cod. | Descripción | Para tuberías Ø | A | B | C | D | E | F | M |
|-----------|-------------------------------|-----------------|----|----|-----|----|----|-----|----|
| Al 28 101 | Portaetiquetas con abrazadera | 16-114 mm | 24 | 16 | 305 | 88 | 57 | 3,5 | 15 |

Instalación:



PORTAETIQUETAS CON ESPÁRRAGO MODELO PTP

Aplicación:

Para etiquetar las tuberías aisladas con la identificación del fluido y los datos del fabricante del sistema.

Características y ventajas:

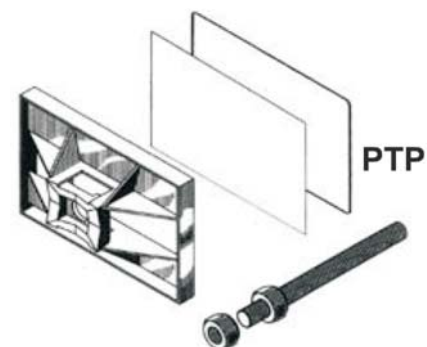
Se coloca en la tubería mediante un espárrago roscado para soldar.

Fabricados en material plástico adecuado para el contacto con tuberías calientes y refrigeradas.

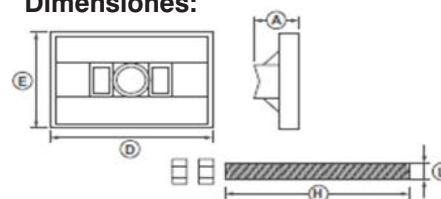
Datos técnico:

Material: Polipropileno

Tornillos: Acero galvanizado 4,8



Dimensiones:



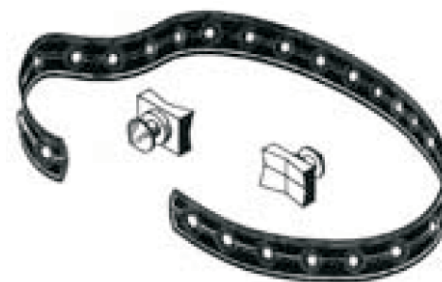
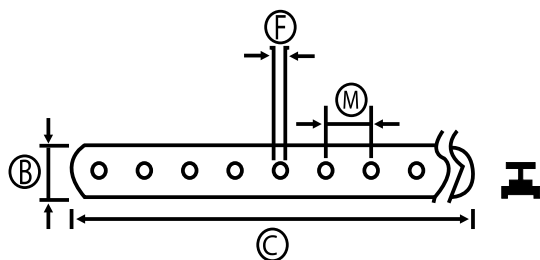
| Cod. | Descripción | A | D | E | H | L |
|-----------|------------------------------|----|----|----|----|----|
| Al 28 102 | Portaetiquetas con espárrago | 24 | 88 | 57 | 80 | M8 |

ABRAZADERA ELÁSTICA MODELO FAS

Características y ventajas:

Permiten ampliar el diámetro del tubo del portaetiquetas PT hasta más de 114 mm.

Dimensiones:



FAS

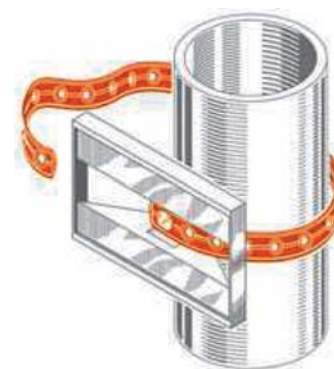
| Cod. | Descripción | B | C | F | M |
|-----------|---------------------|----|-----|-----|----|
| Al 28 105 | Abrazadera elástica | 16 | 305 | 3,5 | 15 |

ETIQUETAS ADHESIVAS MODELO ETB

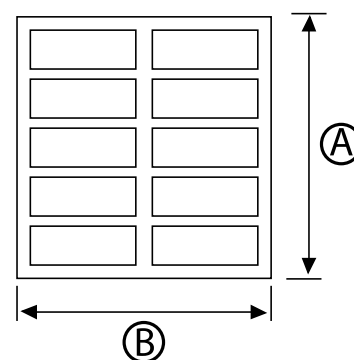
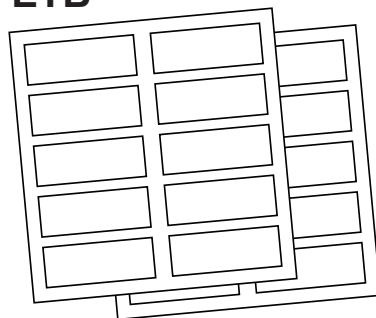
Características:

Hoja de 10 etiquetas blancas.

Etiqueta de 53x85 para los modelos PT y PTB, presentan un espacio en blanco para poder completar incluyendo los datos de la instalación.



ETB



| Cod. | Descripción | B | C |
|-----------|---------------------|-----|-----|
| Al 28 108 | Etiquetas adhesivas | 297 | 210 |