

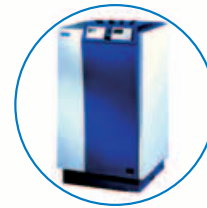
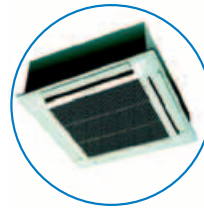


06 BOMBAS DE CONDENSADOS **MegaBlue**



Sólo acoplar y olvídense de la bomba de condensados

- Caudal: 50 l/hora
- Altura impulsión: 20 m
- Altura aspiración: 7 m
- Muy silenciosa
- Diseño esbelto y peso ligero
- Alarma integrada en caso de avería
- Dimensiones: ancho 51 x alto 64 x largo 276 mm
- Funcionamiento por diagrama elastomérico rotativo, lo que permite trabajar incluso con salidas en suspensión y líquidos sucios



Ejemplos de aplicación

La bomba MEGABLUE presenta la ventaja de superar las dificultades de instalación, con solo acoplar y conectar, te olvidas.

Con la bomba MEGABLUE evitará obstrucciones y se olvidará del mantenimiento de las tuberías peristálticas y el desgaste de la transmisión.

MEGABLUE supone un ahorro en los costes de instalación y mantenimiento

Bomba de diafragma rotativo patentada



El resultado de todas las ventajas que ofrece la bomba MEGABLUE se debe a la avanzada tecnología de su diafragma rotativo. El condensado es impulsado hacia la bomba mediante un vaciado, siendo entonces empujado mecánicamente a través de un diafragma elastomérico reforzado hacia el exterior gracias a la presión. Este sistema tolera incluso sólidos en suspensión o líquido sucio.

CARACTERÍSTICAS TÉCNICAS:

- Rendimiento excepcional siendo tan pequeña.
- Caudal hasta 50 l/h
- Máxima altura: 20 metros
- Aspiración hasta 7 m de altura
- Muy silenciosa y bajo nivel de vibraciones
- Alimentación eléctrica: 230V~ internamente transformada a 12V.
- Bomba protegida térmicamente.
- Sonido 23 dB(A).

KIT DE LA BOMBA:

Completa con canaletas y conexiones internas y externas, soportes antivibración, alarma integrada volt free y 3 cables de conexión a corriente de 2 metros.

SENSORES OPCIONALES:

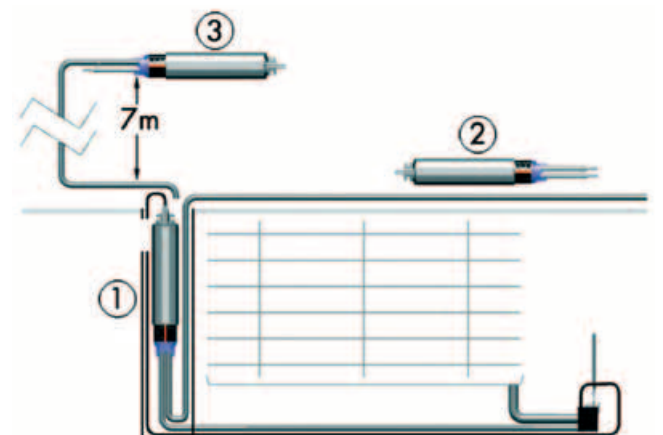
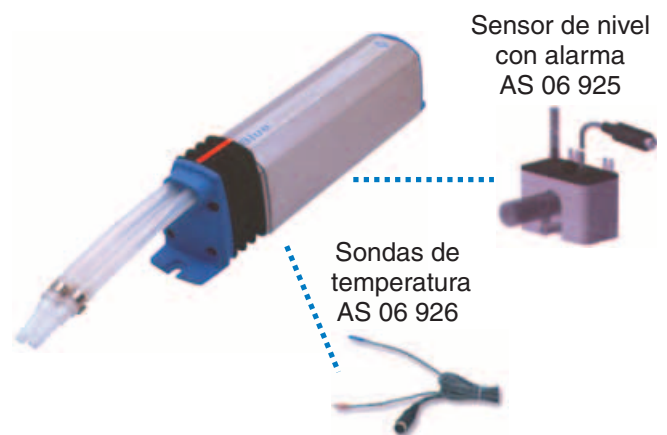
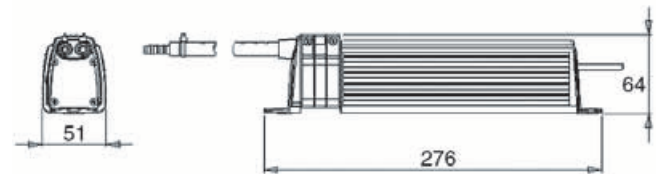
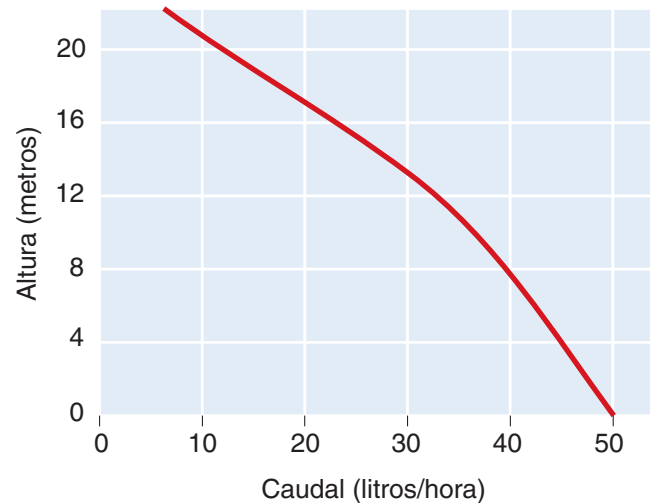
Sensor de nivel con alarma (eficaz energéticamente): Conecte la bandeja de goteo al depósito. Cuando los sensores de nivel detecten la presencia de condensados, la bomba se pondrá en marcha. La bomba solo está en funcionamiento cuando se producen condensados. La alarma desconecta el acondicionador cuando ésta presenta una avería. Su funcionamiento se restablece cuando el problema se soluciona.

Sondas de temperatura: Termistores calor-frío situados en la entrada y salida del aire de la unidad, cuando funciona en refrigeración. La bomba funciona constantemente cuando el acondicionador de aire está conectado aunque no se produzcan condensados. Circuito de la válvula a prueba de averías inactiva.

EMPLAZAMIENTO - POSIBILIDADES DE INSTALACIÓN:

① Dentro de la canaleta; ② Sobre el techo; ③ Instalación remota
La bomba MEGABLUE es lo suficientemente estrecha como para ser emplazada dentro de la canaleta, lo suficientemente potente como para colocarla en una situación distante y lo suficientemente silenciosa como para emplazarla sobre el techo. Depende de su elección. La conexión es sencilla, una la bomba al sensor con el cable DIN y conecte al tubo suministrado, acople la bomba, póngala en funcionamiento y olvídense.

GRÁFICA DE RENDIMIENTO



MEGABLUE - la alternativa de confianza