

06 BOMBA DE CONDENSADOS CENTRÍFUGA PARA CASSETTES

SICCOM

Descripción:

Unidad de evacuación centrífuga de condensados.

Características técnicas:

- Tensión 220/250V 50Hz.
- Potencia: 8W.
- Tubo de evacuación a 90° de Ø 14mm
- Nivel sonoro medio a 1 metro según norma NF EN ISO3744 y 4871.
- Evacuación a 1000 mm 20 l/h < 39 dB(A).
- Evacuación a 300 mm 50 l/h < 26 dB(A).

Aplicaciones:

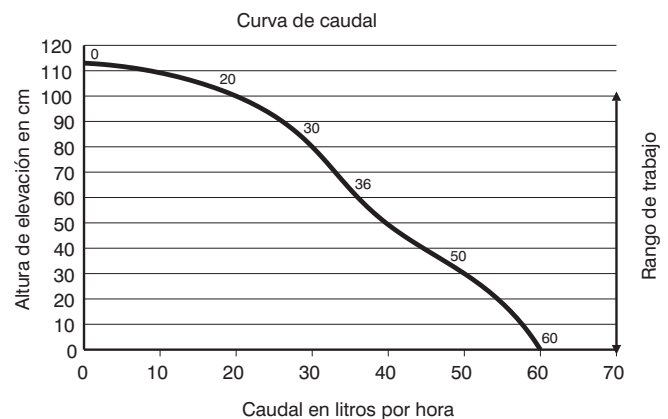
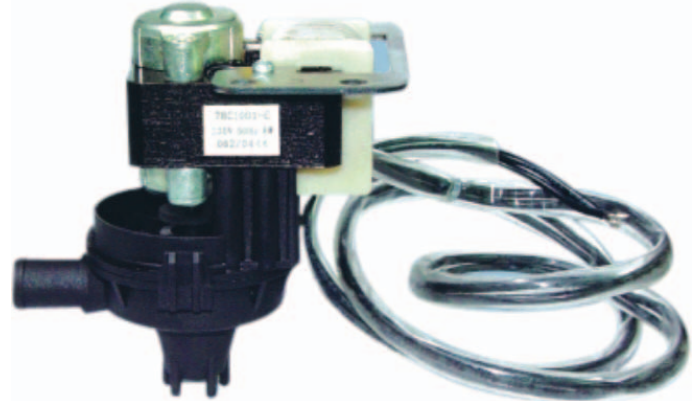
Relevado de condensados en climatizadores, cassettes, ventiloconvectores...

Código:

AS 06 955

Dimensiones:

97,3 x 76 x 82,3 mm



Condiciones del test : 230 Vac±2 - 50Hz
Curva de temperatura > 30°C
Nivel del agua estabilizada a 13 mm desde la entrada
Tolerancia de caudal ±10% en rango de trabajo

