

02 ANTIVIBRADORES METÁLICOS serie M

Serie de antivibradores diseñados para trabajar a compresión en equipos girando por encima de 600 r.p.m. con un aislamiento del 85%.

Existen 3 modelos:

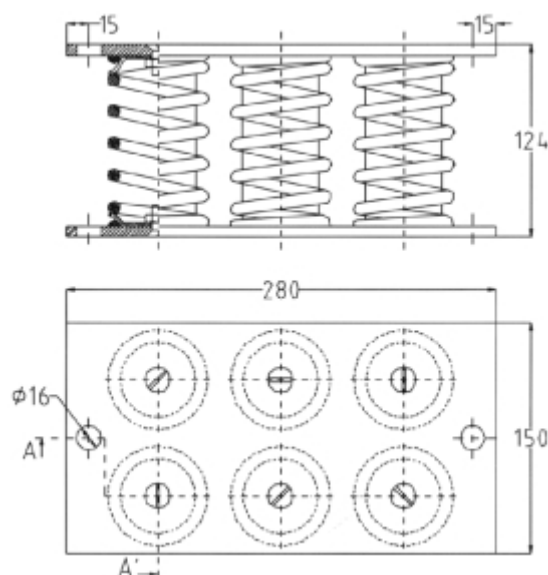
- **Tipo M:** modelo normal
- **Tipo M-M:** modelo normal con una base
- **Tipo AM-R:** modelo normal con dos bases.

Importante: todas las bases llevan una alfombrilla de goma.



CUATRO MUELLES

Código	Modelo	Serie	Carga (Kg)	Flecha (mm)	Constante (Kg/cm)
AV 02 055	4M - 1000	M - 250	1.000	30 ± 3,0	333,33
AV 02 056	4M - 1400	M - 350	1.400	30 ± 3,0	466,67



SEIS MUELLES

Código	Modelo	Serie	Carga (Kg)	Flecha (mm)	Constante (Kg/cm)
AV 02 061	6M - 1500	M - 250	1.500	30 ± 3,0	500,00
AV 02 062	6M - 2100	M - 350	2.100	30 ± 3,0	700,00