

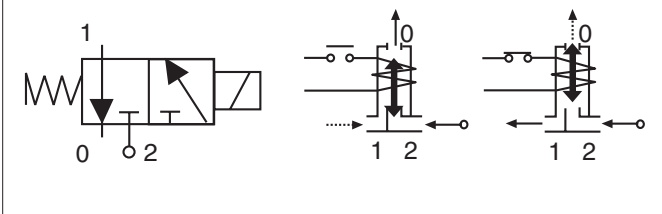
01 ELECTROVÁLVULAS 3 VIAS N.C. VE 141 V



APLICACIONES:

- Agua • Gasóleo
- Aire • Aceites ligeros 2°E
- Gas

CIRCUITO:



Código	Tipo	Rosca	Paso Ø	Pre-sión min. bar	Max. presión dif.		Kv m³/h	Tipo Bobina		Potencia W		Temp Fluido		Material		Peso Kg
	VE	R	mm		~ bar	= bar		~ AC	= DC	~ AC	= DC	min. °C	máx. °C	Cuerpo	Junta	
CO 01 071	141 AV	1/8"	1,5 (1,5)	0	15	15	0,07	ZB09	ZB12	9	12	-10	+140	OT	V	0,36
CO 01 072	141 BV	1/8"	2,0 (2,5)	0	10	10	0,12	ZB09	ZB12	9	12	-10	+140	OT	V	0,36
CO 01 073	141 FV	1/4"	2,0 (2,5)	0	10	10	0,12	ZB09	ZB12	9	12	-10	+140	OT	V	0,36
CO 01 074	141 GV	1/4"	2,5 (2,5)	0	7	7	0,17	ZB09	ZB12	9	12	-10	+140	OT	V	0,36

V= Vitón (FKM)

OT= Latón

PN (DIN 2401) = 64 bar

PARTES DE RECAMBIO:

A. Bobina: ZB09 (c.a.) / ZB12 (c.c.)

B. Armadura núcleo:

Ø 1,5 = Cód. 305601

Ø 2,5 = Cód. 305300

C. Núcleo móvil:

Cód. 307857

D. Junta "O-RING": Cód. 134024

DIMENSIONES:

