

10 REGULADOR ELECTRÓNICO MC-100



PARA CALEFACCIÓN Y SUELO RADIANTE EN FUNCIÓN DE LAS CONDICIONES CLIMÁTICAS EXTERIORES

La Central electronica MC-100 es el regulador adecuado cuando hablamos de controlar calefacción y suelo radiante en funcion de las condiciones exteriores. Esta a traves de impulsos dirige el motor para posicionar la valvula lo más cerca de nuestra temperatura seleccionada.

Incluye:

- Sonda exterior con 15 m de cable.
- Sonda de impulsión tipo píldora con 3 m de cable.
- Programador semanal digital o analógico "según modelo".
- Curva de temperatura ajustable para calefacción o suelo radiante.
- Protección antihielo +5°C.
- Selector Reducción nocturna o Confort
- Tensión de alimentación 230/50Hz.
- Tensión de mando sobre válvula 24/50Hz, la central dispone de retroalimentación para el motor.



Regulador MC-100 reloj cuarzo
Cód. CO 10 201

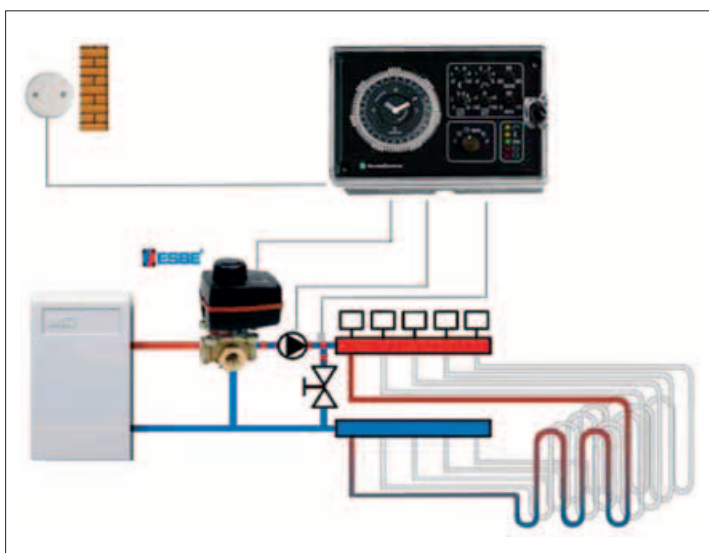


Regulador MC-100 reloj digital
Cód. CO 10 202



Sondas impulsión y exterior incluidas

ESQUEMA DE PRINCIPIO



ESQUEMA CONEXIONADO

